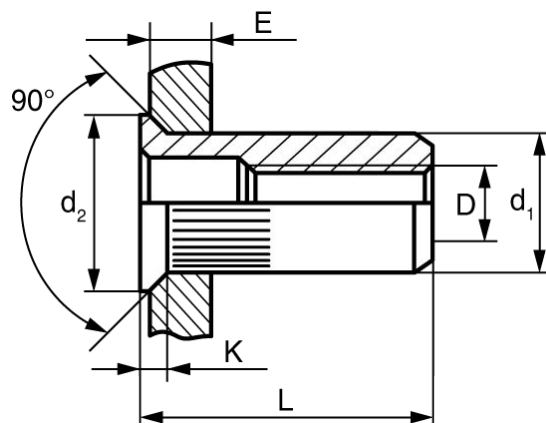


ZG-CPB Заклепка-гайка с потайным бортиком и насечками нержавеющая сталь A2

Применяется для скрепления тонколистовой пластмассы или двух листов тонкой стали.
Может быть использована при монтажных работах с кабиной лифта или шахты.



Тип бортика	потайной
Материал	нержавеющая сталь A2
Производитель	Россия / Китай

Технические характеристики

Резьба (D)	Толщина скрепляемого материала (E), мм	Длина (L), мм	Толщина бортика (K), мм	Диаметр отверстия под заклепку (d1), мм	Диаметр бортика (d2), мм	Вес нетто шт./кг
M3	0.5-1.5	9	0.5	5	7	0,0008
M4	3.5-5	13	1	6	9	0,00135
M4	0.3-2.5	11.5	0.7	6	9	0,00135
M4	1-3	11.5	0.7	6	9	0,00135
M4	0.5-2.5	10.5	0.7	6	9	0,00135
M4	0.3-2.5	11.6	0.7	6	9	0,00135
M5	0.5-3	13	0.8	7	10	0,003
M5	0.5-3	13	0.8	7	10	0,00204
M5	1.5-4	13	0.7	7	10	-
M5	0.5-3	12	0.8	7	10	0,00145
M5	0.5-3	13	0.8	7	10	0,0018
M6	0.5-3	14	1	9	12	-
M6	0.7-3.5	15	1	9	12	-
M6	0.5-4	16	1	9	12	0,004
M8	1-3	15.5	1	11	14	0,00655
M8	1.5-4.5	19	1.7	11	14	0,0067