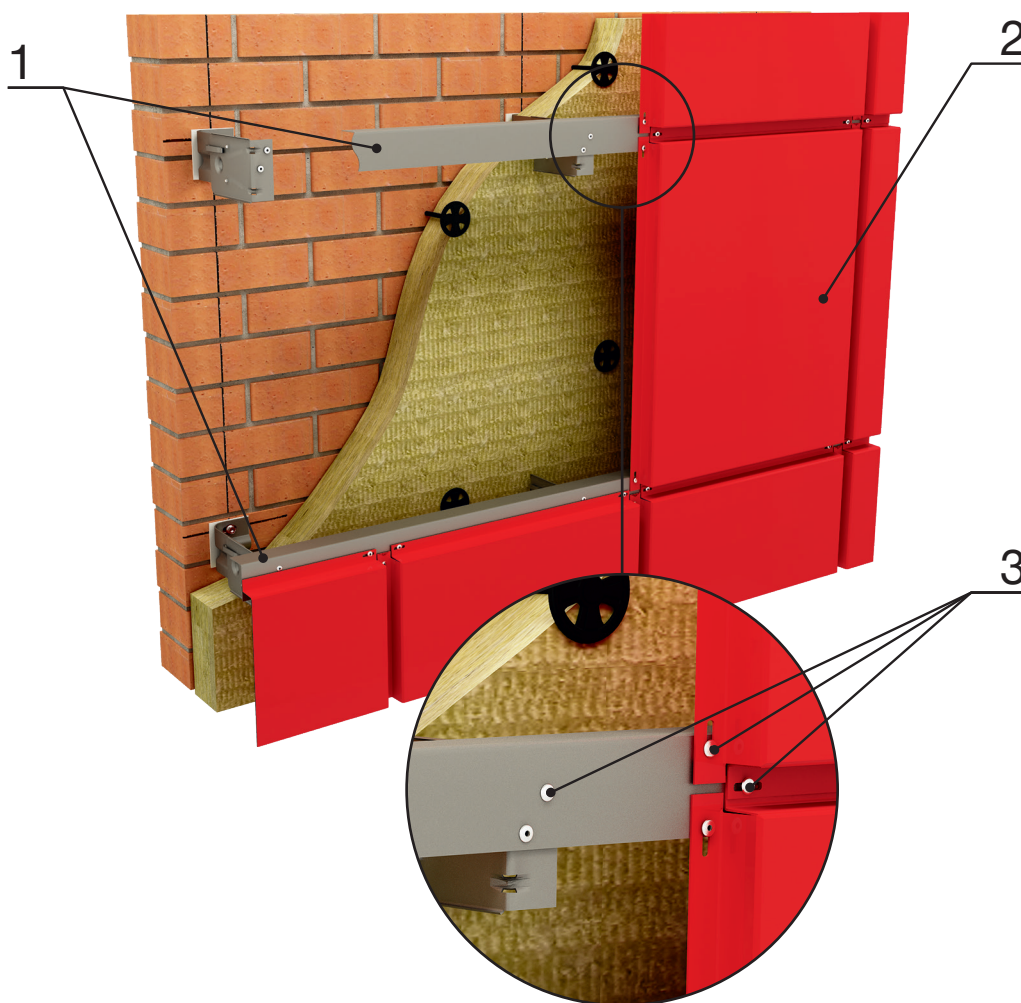


Системы VFH для крепления стальных кассет Видимым способом на заклёпках



КОНСТРУКЦИЯ

- Кассеты из оцинкованной стали с полимерным покрытием (2) крепятся видимым способом непосредственно к несущему профилю подсистемы (1) при помощи универсальных вытяжных заклёпок из нержавеющей стали (3). Аналогичные заклёпки применяются для крепления всех элементов подсистемы друг к другу

ПРЕИМУЩЕСТВА

- Монтаж в любое время года независимо от условий окружающей среды
- Быстрый локальный демонтаж кассет в случае необходимости
- Идеальное сочетание материалов подсистемы и облицовки в виде стальных кассет снижает риск развития коррозии вследствие образования гальванической пары
- При шахматной раскладке облицовки или для дополнительной жесткости предусмотрено формирование вертикально-горизонтальной или горизонтально-вертикальной подсистемы

Ключевые элементы системы крепления:



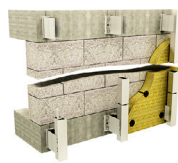
# на 3D модели	Наименование	Кратность	Артикул
3	Вытяжная заклёпка 4,8x12 A2/A2	50	2078480
	Вытяжная заклёпка MFT-4,8x12 A2/A2	500	2190956
	Вытяжная заклёпка MFT-3,2x8 A2/A2	1000	2190957
	Вытяжная заклёпка MFT-4x8 A2/A2	1000	2190958
	Вытяжная заклёпка MFT-4x10 A2/A2	1000	2211593
	Вытяжная заклёпка MFT-4,8x21 K14 A2/A2	200	2190959
	Вытяжная заклёпка MFT-4,8x18 K14 A2/A2	250	2191260

ДОПУСКАЕТСЯ ПРИМЕНЕНИЕ СЛЕДУЮЩИХ ТИПОВЫХ ПОДСИСТЕМ

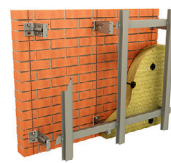
Рядовая (легкая) подсистема



Межэтажная (тяжелая) подсистема

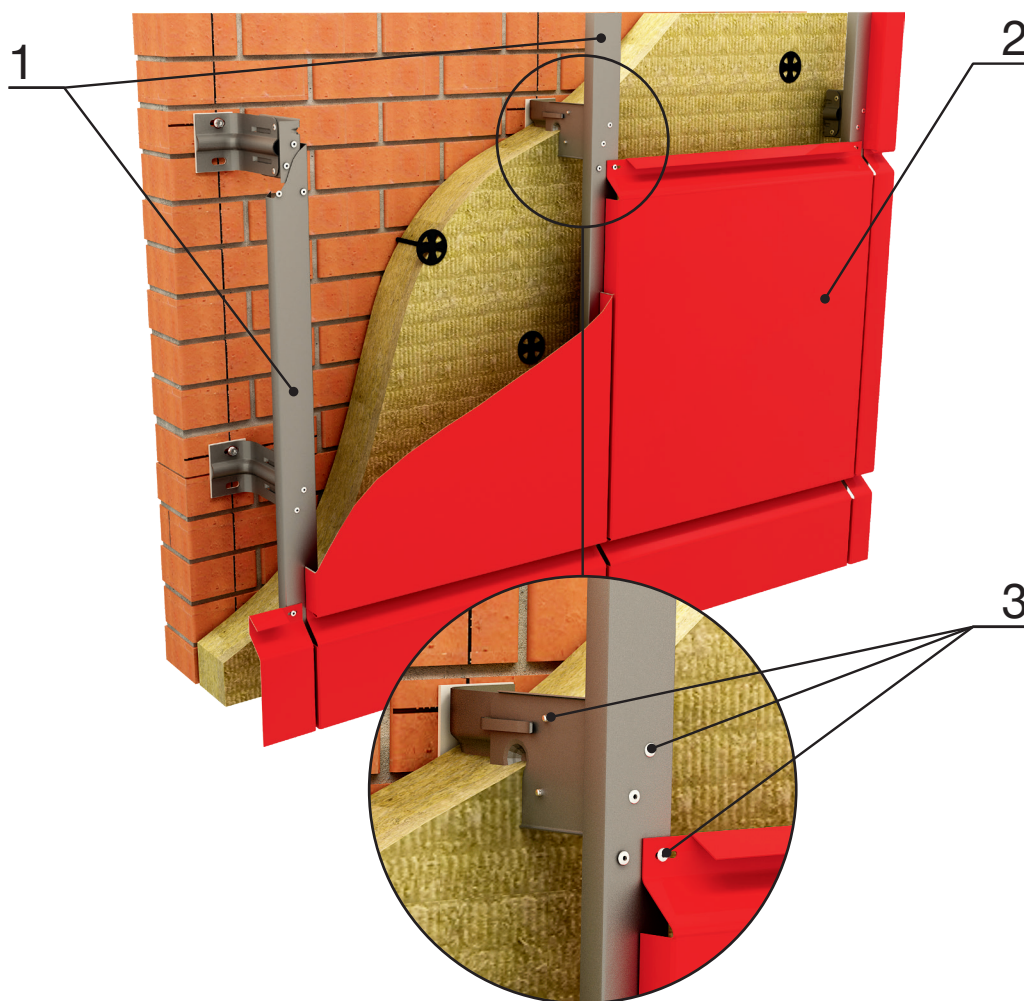


Рядовая стальная подсистема



Системы VFH для крепления стальных кассет Скрытым способом на заклёпках

1



КОНСТРУКЦИЯ

- Кассеты из оцинкованной стали с полимерным покрытием (2) крепятся скрытым способом непосредственно к несущему профилю подсистемы (1) при помощи универсальных заклепок из нержавеющей стали (3). Аналогичные заклепки применяются для крепления всех элементов подсистемы друг к другу

ПРЕИМУЩЕСТВА

- Монтаж в любое время года независимо от условий окружающей среды
- Идеальное сочетание материалов подсистемы и облицовки в виде стальных кассет снижает риск развития коррозии вследствие образования гальванической пары
- При шахматной раскладке облицовки или для дополнительной жесткости предусмотрено формирование вертикально-горизонтальной или горизонтально-вертикальной подсистемы

Для быстрой и надежной установки заклепок применяйте RT 6-A22



Ключевые элементы системы крепления:



# на 3D модели	Наименование	Кратность	Артикул
2	Вытяжная заклёпка MFT-4,8x12 A2/A2	500	2190956
	Вытяжная заклёпка MFT-3,2x8 A2/A2	1000	2190957
	Вытяжная заклёпка MFT-4x8 A2/A2	1000	2190958
	Вытяжная заклёпка MFT-4x10 A2/A2	1000	2211593
	Вытяжная заклёпка MFT-4,8x21 K14 A2/A2	200	2190959
	Вытяжная заклёпка MFT-4,8x18 K14 A2/A2	250	2191260

ДОПУСКАЕТСЯ ПРИМЕНЕНИЕ СЛЕДУЮЩИХ ТИПОВЫХ ПОДСИСТЕМ

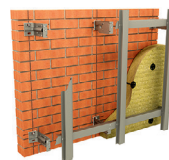
Рядовая (легкая) подсистема

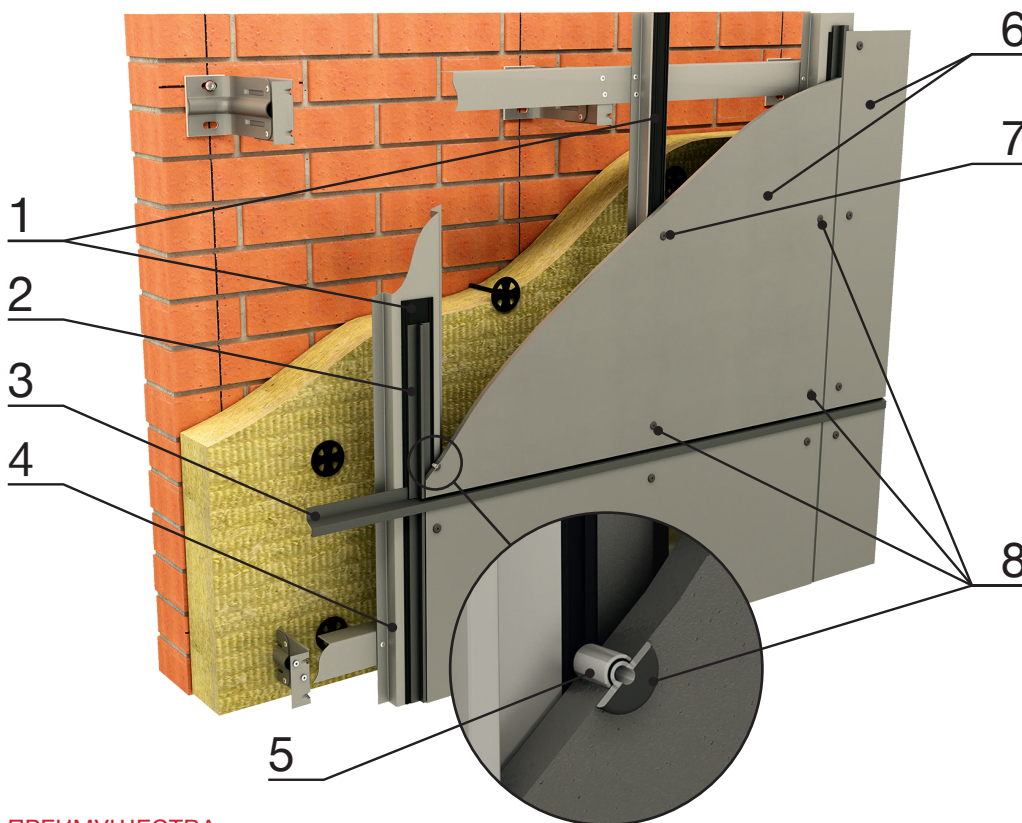


Межэтажная (тяжелая) подсистема



Рядовая стальная подсистема

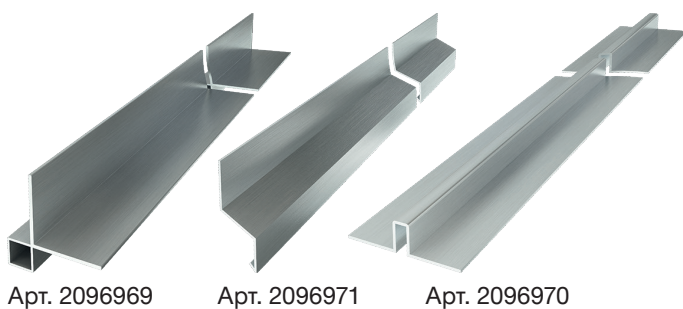


Системы VFN для крепления плит фиброцемента листовым методом на заклёпках

КОНСТРУКЦИЯ

- Плиты фиброцемента (6) крепятся к несущим профилям подсистемы (4) при помощи стальных нержавеющих заклёпок, окрашенных в цвет облицовки
- Для изоляции плит облицовки от металлических несущих профилей подсистемы применены EPDM-ленты (1)
- Для компенсации разницы теплового расширения подсистемы и облицовки предусмотрены фиксированные (7) и скользящие (8) точки крепления. В каждой точке крепления для исключения передавливания плиты в качестве дистанционера применяются стальные нержавеющие втулки (5)
- Для дополнительной защиты кромок фиброцементной плиты могут применяться горизонтальные (3) и вертикальные (2) шовные планки из алюминиевого сплава, окрашенные в цвет облицовки

ПРЕИМУЩЕСТВА

- Простая и относительно недорогая система допускает крепление плит от 8 мм
- Минимальная номенклатура элементов системы обеспечивает высокую скорость монтажа при малой вероятности ошибок
- Ширина профилей подсистемы идеально подобрана под краевые расстояния плит фиброцемента различных производителей
- При шахматной раскладке облицовки или для дополнительной жесткости предусмотрено формирование вертикально-горизонтальной или горизонтально-вертикальной подсистемы

Ключевые элементы системы крепления:


# на 3D модели	Наименование	Кратность	Артикул
—	Профиль MFT-PEV 40x40 6m	6	2096969
2	Профиль MFT-PJV 43x16 6m	6	2096970
3	Профиль MFT-PJH 41x11 6m	6	2096971

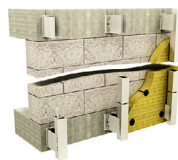
# на 3D модели	Наименование	Кратность	Артикул
3, 5	Вытяжная заклёпка MFT-4,8x21 K14 A2/A2	200	2190959
	Вытяжная заклёпка MFT-4,8x18 K14 A2/A2	250	2191260
2	Втулка MFT-6,5x10 A2	1000	2191261

ДОПУСКАЕТСЯ ПРИМЕНЕНИЕ СЛЕДУЮЩИХ ТИПОВЫХ ПОДСИСТЕМ

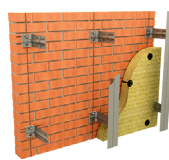
Рядовая (легкая) подсистема



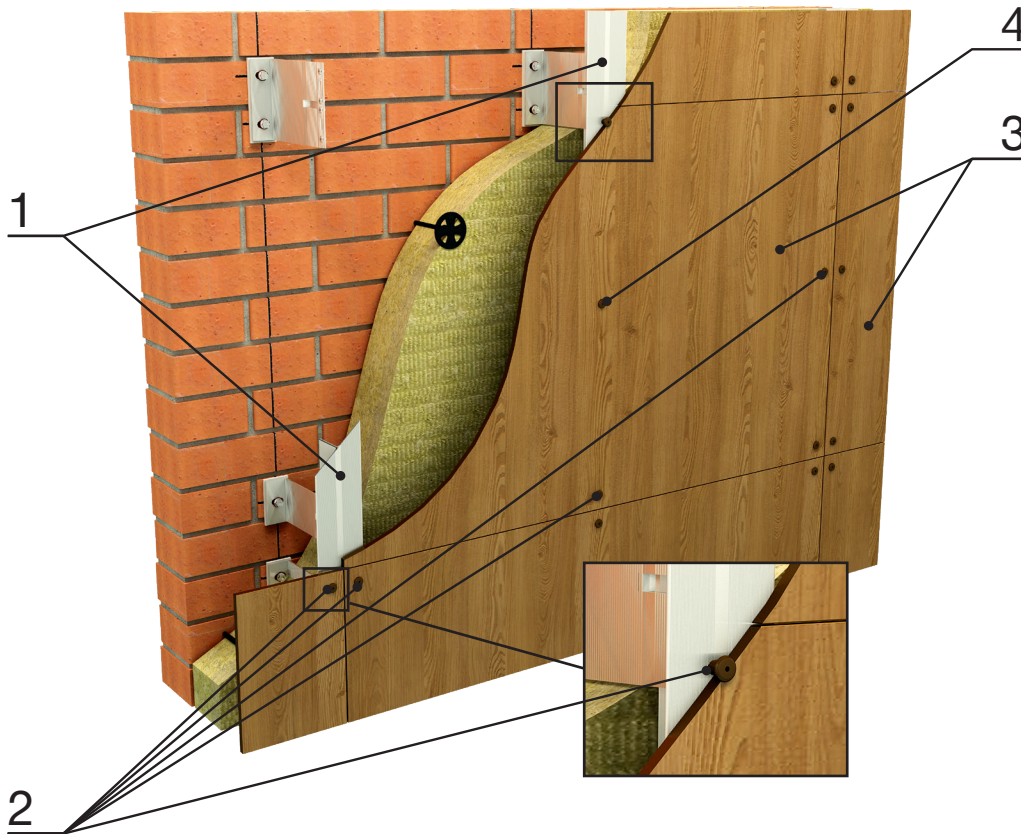
Межэтажная (тяжелая) подсистема



Стальная оцинкованная подсистема



Системы VFH для крепления панелей из HPL
Листовым способом при помощи заклёпок



КОНСТРУКЦИЯ

- Панели из HPL (3) крепятся к несущим профилям подсистемы (1) при помощи стальных нержавеющей заклёпок, окрашенных в цвет облицовки
- Для компенсации разницы теплового расширения подсистемы и облицовки предусмотрены фиксированные (4) и скользящие (2) точки крепления

ПРЕИМУЩЕСТВА

- Простая и относительно недорогая система допускает крепление плит от 8 мм
- Минимальная номенклатура элементов системы обеспечивает высокую скорость монтажа при малой вероятности ошибок
- При шахматной раскладке облицовки или для дополнительной жесткости предусмотрено формирование вертикально-горизонтальной или горизонтально-вертикальной подсистемы

Ключевые элементы системы крепления:



Для быстрой и надежной установки заклёпок применяйте **RT 6-A22**



# на 3D модели	Наименование	Кратность	Артикул
2, 4	Вытяжная заклёпка MFT-4,8x21 K14 A2/A2	200	2190959
	Вытяжная заклёпка MFT-4,8x18 K14 A2/A2	250	2191260

ДОПУСКАЕТСЯ ПРИМЕНЕНИЕ СЛЕДУЮЩИХ ТИПОВЫХ ПОДСИСТЕМ

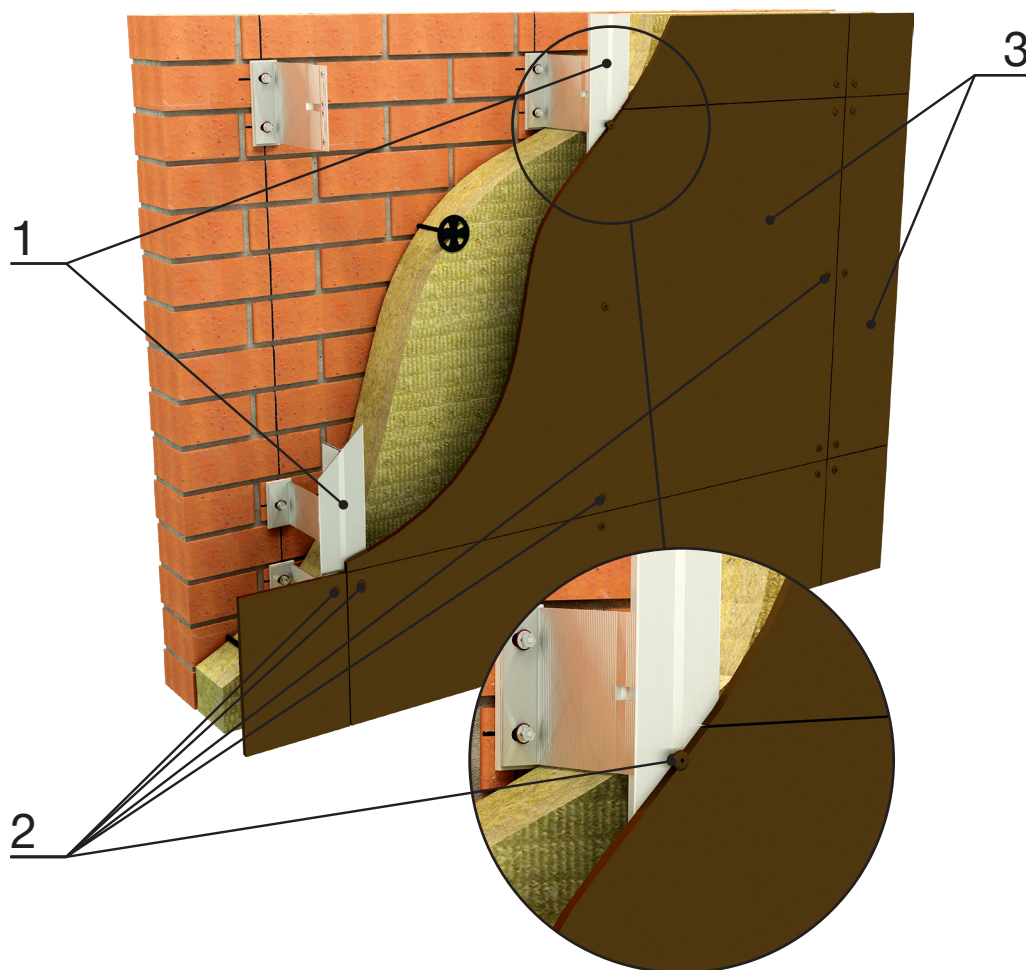
Рядовая (легкая) подсистема



Межэтажная (тяжелая) подсистема



Системы VFH для крепления алюминиевого композита Листовым методом на заклёпках



КОНСТРУКЦИЯ

- Панели из алюминиевого композита (3) крепятся непосредственно к несущим профилям подсистемы (1) при помощи стальных нержавеющих заклёпок с широким бортиком (2), окрашенных в цвет облицовки

ПРЕИМУЩЕСТВА

- Простая и относительно недорогая система
- Минимальная номенклатура элементов системы обеспечивает высокую скорость монтажа при малой вероятности ошибок

Для быстрой и надежной установки заклёпок применяйте RT 6-A22



Ключевые элементы системы крепления:



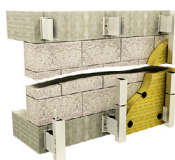
# на 3D модели	Наименование	Кратность	Артикул
2	Вытяжная заклёпка MFT-4,8x21 K14 A2/A2	200	2190959
	Вытяжная заклёпка MFT-4,8x18 K14 A2/A2	250	2191260

ДОПУСКАЕТСЯ ПРИМЕНЕНИЕ СЛЕДУЮЩИХ ТИПОВЫХ ПОДСИСТЕМ

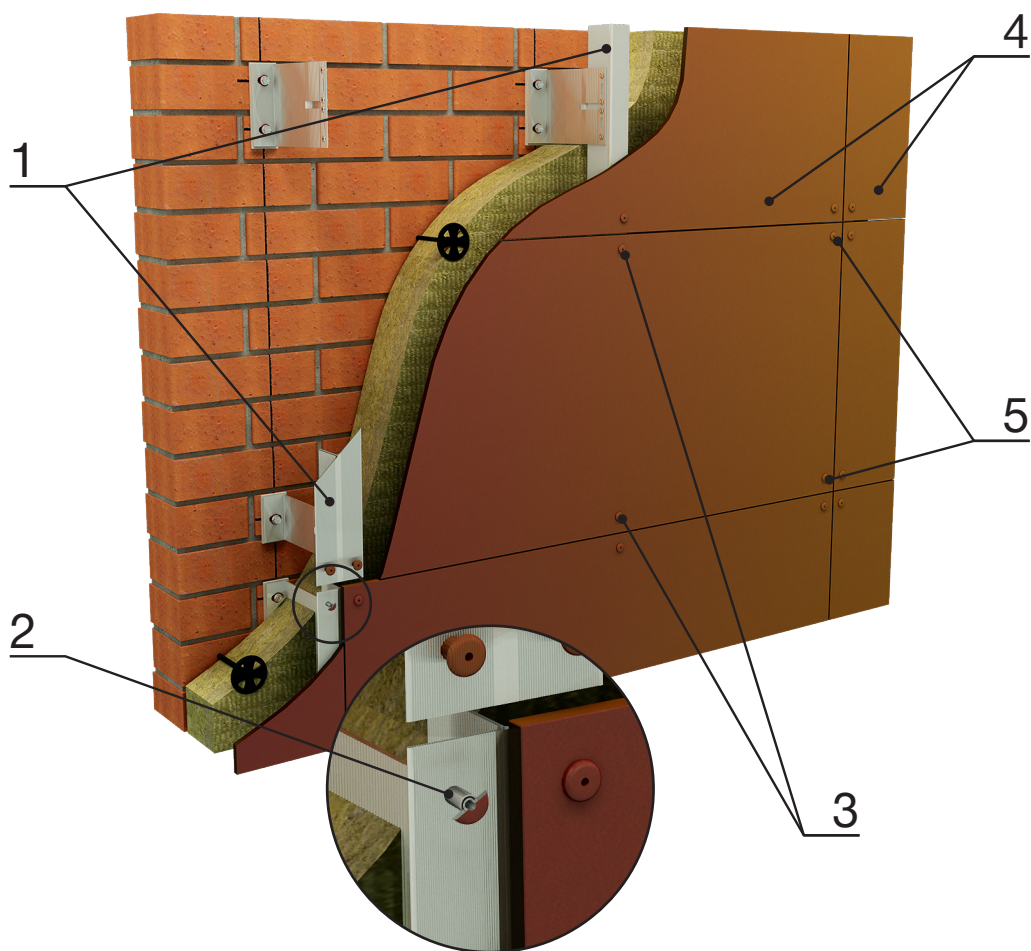
Рядовая (легкая) подсистема



Межэтажная (тяжелая) подсистема



Системы VFH для крепления плит Rockpanel® листовым методом на заклёпках



КОНСТРУКЦИЯ

- Плиты Rockpanel® (4) крепятся непосредственно к несущим профилям подсистемы (1) при помощи стальных нержавеющей заклёпок (3) и (5), окрашенных в цвет облицовки
- Для компенсации разницы теплового расширения подсистемы и облицовки предусмотрены фиксированные (3) и скользящие (5) точки крепления.
- В каждой точке крепления для исключения передавливания плиты применяются стальные нержавеющей втулки (2). Возможно использовать для этой же цели установку заклёпок с применением специальной насадки-дистанционера на заклёпочник.

ПРЕИМУЩЕСТВА

- Простая и относительно недорогая система допускает крепление плит от 8 мм
- Минимальная номенклатура элементов системы обеспечивает высокую скорость монтажа при малой вероятности ошибок

Для быстрой и надёжной установки заклёпок применяйте RT 6-A22



Ключевые элементы системы крепления:



# на 3D модели	Наименование	Кратность	Артикул
3, 5	Вытяжная заклёпка MFT-4,8x21 K14 A2/A2	200	2190959
	Вытяжная заклёпка MFT-4,8x18 K14 A2/A2	250	2191260
2	Втулка MFT-6,5x10 A2	1000	2191261

ДОПУСКАЕТСЯ ПРИМЕНЕНИЕ СЛЕДУЮЩИХ ТИПОВЫХ ПОДСИСТЕМ

Рядовая (легкая) подсистема



Межэтажная (тяжелая) подсистема



Аксессуары для монтажа фасадных систем

Вытяжные заклёпки: для соединения между собой элементов фасадной подсистемы, а также для крепления панелей облицовки листовым методом

Наименование		Упаковка	Артикул
Вытяжная заклёпка MFT-3,2x8 A2/A2		1000	2190957
Вытяжная заклёпка MFT-4x8 A2/A2		1000	2190958
Вытяжная заклёпка MFT-4x10 A2/A2		1000	2211593
Вытяжная заклёпка MFT-4,8x12 A1/A2		500	2190955
Вытяжная заклёпка MFT-4,8x12 A2/A2		500	2190956
Вытяжная заклёпка MFT-4,8x18 K14 A2/A2		250	2191260
Вытяжная заклёпка MFT-4,8x21 K14 A2/A2		200	2190959
Втулка MFT-6,5x10 A2		1000	2191261

Анкеры с подрезкой: для монтажа аргаф на тыльной стороне плит из керамогранита, фиброцемента, HPL, Rockpanel® и других подобных материалов при скрытом креплении облицовки.

Наименование		Упаковка	Артикул
Анкер с подрезкой MFT M6x8,5 HS 4,0		100	2078483
Анкер с подрезкой MFT M6x8,5 HS 5,5		100	2078484
Анкер с подрезкой MFT M6x10 HS 7,0		100	2078485
Анкер с подрезкой MFT M6x17,5 HS15		100	2141372

Самосверлящие шурупы: для крепления плит Аквапанель® к несущим профилям подсистемы из алюминиевого сплава

Наименование		Упаковка	Артикул
Шуруп самосверлящий S-PD01 S 4,0x40		500	2136390

Самосверлящие шурупы: для увеличения скорости монтажа элементов фасадной подсистемы из алюминиевого сплава

Наименование		Упаковка	Артикул
Шуруп самосверлящий S-AD01S 5,5x19		500	2039265
Шуруп самосверлящий S-AD01SS 5,5x19		500	2039266