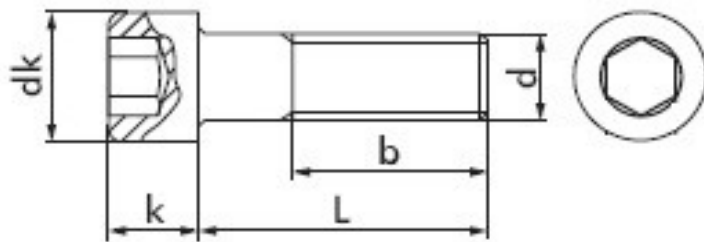
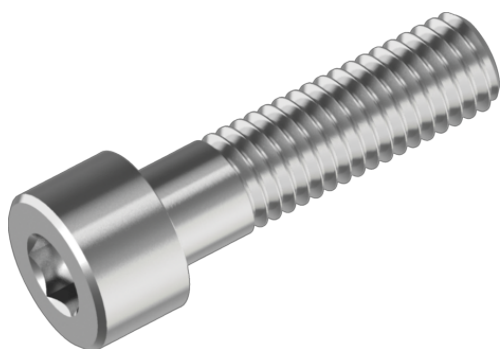


## Винт DIN 912 A4 с неполной резьбой и цилиндрической головкой под шестигранник

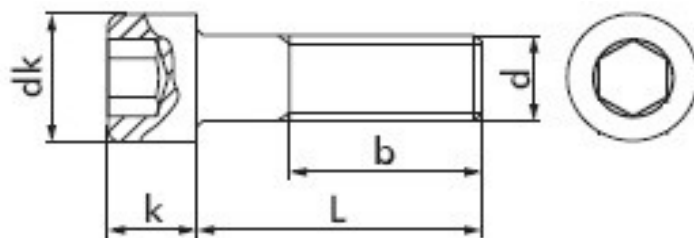
Винт используется для резьбового соединения различных деталей и элементов во многих отраслях: машиностроении, приборостроении, станкостроении и других.



Стандарт	DIN 912
Головка	цилиндрическая
Шлиц	шестигранник (HEX, Allen)
Тип резьбы	неполная
Материал	нержавеющая сталь A4

### Технические характеристики

Параметры винта	Номинальный диаметр резьбы. d										
	M1.6	M2	M2.5	M3	M4	M5	M6	M8	M10	M12	
Шаг резьбы, P	0.35	0.4	0.45	0.5	0.7	0.8	1	1.25	1.5	1.75	
Диаметр головки, dk	3	3.8	4.5	5.5	7	8.5	10	13	16	18	
Высота головки, k1	мин.	1.46	1.86	2.36	2.86	3.82	4.82	5.7	7.64	9.64	11.57
	макс.	1.6	2	2.5	3	4	5	6	8	10	12
Размер под ключ, s	1.5	1.5	2	2.5	3	4	5	6	8	10	
Ds, макс.	1.6	2	2.5	3	4	5	6	8	10	12	
R, мин.	0.1	0.1	0.1	0.1	0.2	0.2	0.25	0.4	0.4	0.6	
e, мин.	1.733	1.733	2.303	2.873	3.443	4.583	5.723	6.863	9.149	11.429	
t, мин.	0.7	1	1.1	1.3	2	2.5	3	4	5	6	
w, мин.	0.55	0.55	0.85	1.15	1.4	1.9	2.3	3.3	4	4.8	
Длина резьбы b, макс.	15	16	17	18	20	22	24	28	32	36	
Номинальная длина, l	мин.	2.5	3	4	4	5	5	6	8	10	14
	макс.	16	20	25	60	120	220	300	300	340	400



### Технические характеристики

Параметры винта		Номинальный диаметр резьбы, d									
		M14	M16	M20	M24	M30	M36	M42	M48	M56	M64
Шаг резьбы, P		2	2	2.5	3	3.5	4	4.5	5	5.5	6
Диаметр головки, d <sub>к</sub>		21	24	30	36	45	54	63	72	84	96
Высота головки, k <sub>1</sub>	мин.	13.6	15.57	19.48	23.48	29.48	35.38	41.38	47.38	55.26	63.26
	макс.	14	16	20	24	30	36	42	48	56	64
Размер под ключ, s		12	14	17	19	22	27	32	36	41	46
Ds, макс.		14	16	20	24	30	36	42	48	56	64
R, мин.		0.6	0.6	0.8	0.8	1	1	1.2	1.6	2	2
e, мин.		13.7	15.996	19.437	21.734	25.154	30.854	36.571	41.131	46.831	52.531
t, мин.		7	8	10	12	15.5	19	24	28	34	38
w, мин.		5.8	6.8	8.6	10.4	13.1	15.3	16.3	17.5	19	22
Длина резьбы b, макс.		40	44	52	60	72	84	96	108	124	140
Номинальная длина, l	мин.	20	16	20	30	35	50	70	80	120	120
	макс.	320	600	600	600	800	980	980	700	600	500