

Предназначена для установки в кладочные швы (закладывается в шов в процессе кладки).

## Материал

Металлическая гибкая связь выполнена из коррозионностойкой стали.

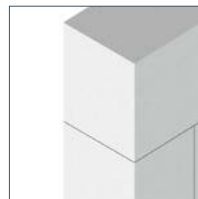
## Типы оснований



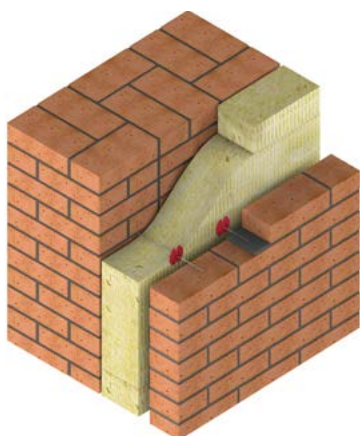
Кирпич



Пустотелый кирпич



Газобетон



## Преимущества

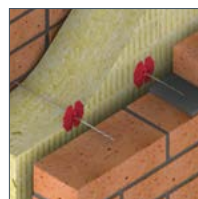
- Долговечность гибкой связи превышает срок службы ограждающей конструкции;
- Коррозионная стойкость к воздействию среднеагрессивной среды не менее 50 лет;
- Z-образная форма гибкой связи обеспечивает надежную фиксацию в растворном шве облицовочного слоя;
- Г-образный отгиб гибкой связи обеспечивает высокие показатели вытягивающего усилия из основания;
- Низкая теплопроводность (в 4 раза ниже аналогов из углеродистой стали);
- Фиксатор связи обеспечивает надежное прижатие теплоизоляции к основанию и формирует эффективный воздушный зазор;
- Конструкция фиксатора обеспечивает отвод конденсата от теплоизоляционного слоя, сохраняя высокие теплозащитные свойства конструкции;
- Диапазон температур монтажа и эксплуатации фиксатора связи от  $-55$  до  $+80^{\circ}\text{C}$ , допускает применение для круглогодичного монтажа.



Высокая прочность



Низкая теплопроводность

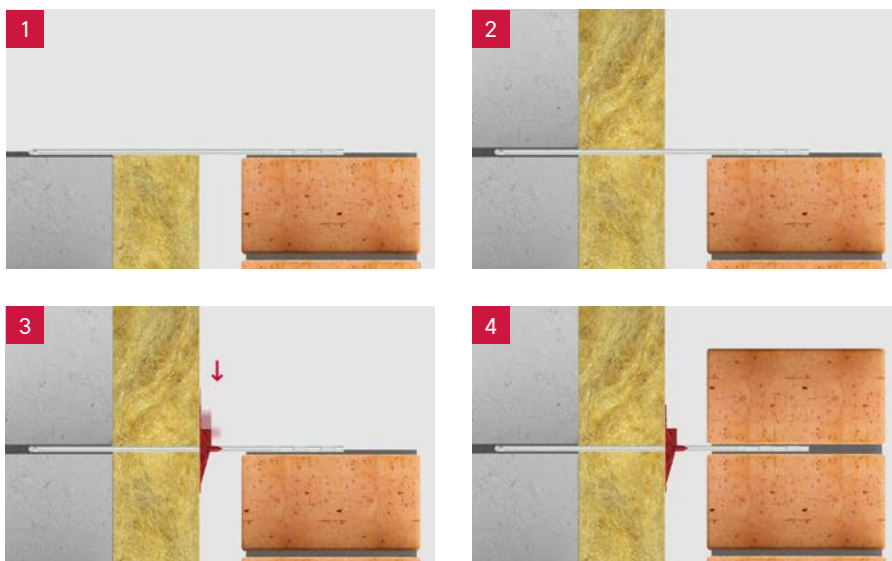


Предотвращение увлажнения теплоизоляции

## Монтаж

- МГС 1 Е устанавливается в шов в процессе устройства кладки несущего основания, при этом требуется контроль совпадения рядов внутреннего и наружного слоев кладки;
- Глубина заделки гибкой связи составляет 50 мм (как в несущее основание, так и облицовочную кладку);
- В многослойной кладке предусматривается установка фиксатора связи после монтажа теплоизоляции.

## Схема монтажа



С этим изделием  
используется



Фиксатор связи

## Технические характеристики

Технические характеристики	Показатель
Вытягивающие усилие из кладочного шва, кН	3,0
Температурный диапазон эксплуатации, °С	-50 ... +80°С
Коррозионная стойкость к воздействию среднеагрессивной среды, не менее, лет	50

Маркировка изделия	Длина / +отгиб, мм	Величина зазора, мм	Толщина прикр. м-ла*, мм	Артикул
4x200	175/200	75	35	1001101
4x225	200/225	100	60	1001102
4x250	225/250	125	85	1001103
4x275	250/275	150	110	1001104
4x315	290/315	190	150	1001105
4x340	315/340	215	175	1001106
Фиксатор связи	-	-	-	0420002