

HILTI

Технологический
регламент №413

Огнестойкая
монтажная пена
CF-JI



Выпуск 03 / 2015

Огнестойкая монтажная пена CF-JI

Огнестойкая монтажная пена для стыков, подверженных малой деформации.



Области применения

- Монтаж окон и дверей
- Заделка и теплоизоляция швов с малыми деформационными перемещениями

Преимущества

- Выход пены до 50 литров
- Отличная адгезия к большинству строительных материалов
- Не пропускает дым и газ
- Отличная шумоизоляция
- Высокая устойчивость к плесени и влаге

Технические характеристики

	CF-JI
Химическая основа	Полиуретан
Емкость упаковки	750 мл
Максимальная деформация	Нет
Время затвердения (at 23° C / 50 % r.H.)	25 мин
Температура применения	5° C – 30° C
Температура хранения и транспортировки	5° C – 25° C
Термостойкость	-40° C – 90° C
Срок хранения	12 месяцев
Документы	ГОСТ 30247.0, ГОСТ 30247.1, British Standard BS 476,



Наименование	Объем	Цвет	Описание	Упаковка	Артикул
Баллон	750 мл	Серый	Огнестойкая монтажная пена CF-JI	1 шт	2053600
Дозатор			CF-DS1	1 шт	0259768
Очиститель			CFR1	12 шт	0331832
Семинар-практикум по противопожарным системам Hilti				1 шт	2068192

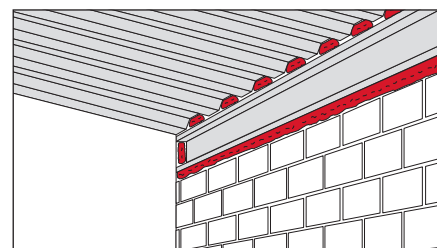
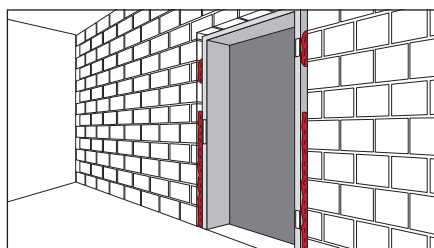
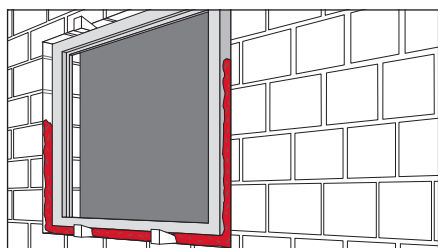
Инструкция по применению

Очистите отверстие: стороны и поверхности проема, который заполняется огнестойкой пеной CF-JI, должны быть сухими и очищенными от пыли, грязи, масла. Довести баллон до комнатной температуры (например, опустить в ведро с теплой водой). Не погружать баллон в горячую или кипящую воду! Перед употреблением встряхнуть баллон не менее 10 раз. Снять защитный колпачок и прикрутить баллон к дозировочному пистолету CF-DS1. Перед началом работ рекомендуется увлажнить рабочую поверхность. Во время использования держать баллон вверх дном. Щели заполнять приблизительно на 50% их глубины (пена увеличивается в объеме после нанесения). Щели шире 5 см заполнять постепенно, слоями. Излишки пены срезать ножом после застывания. Когда пена полностью отвердеет ее необходимо защитить от воздействия ультрафиолетовых лучей герметиком, штукатуркой или краской. При низких температурах рекомендуется дождаться полного отверждения пены (быстрое срезание или обработка не застывшей пены может стать причиной необратимых изменений в структуре пены и ухудшения ее технических показателей).

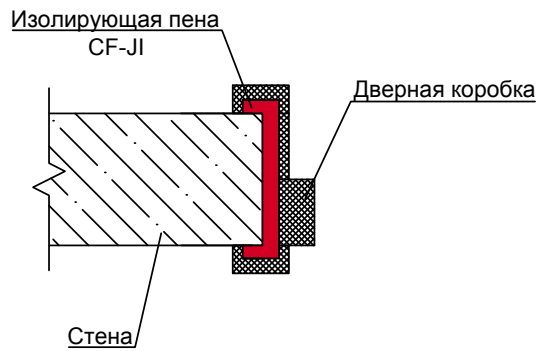
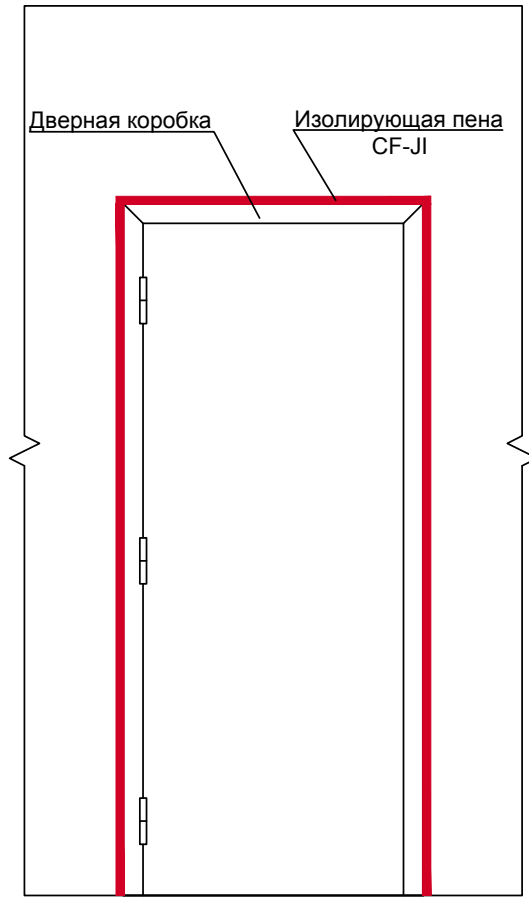
Очистка. Не застывшую пену можно удалить с помощью очистителя CFR 1. Если пена уже отвердела, то удаление возможно только механическим способом.

Области применения и предел огнестойкости

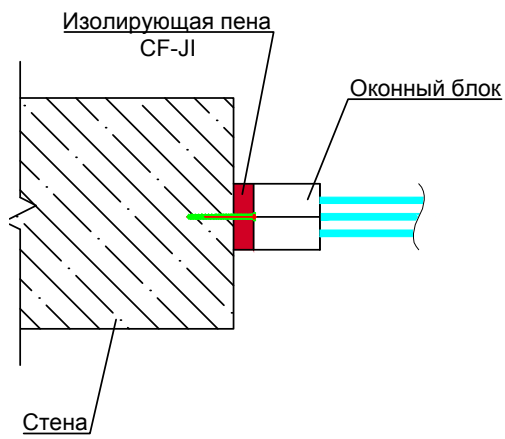
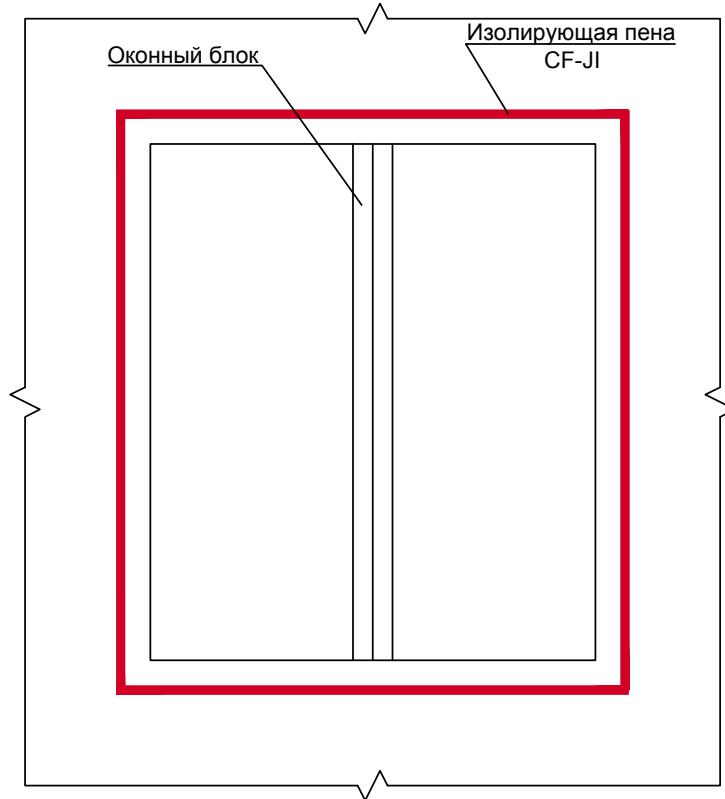
Тип узла	Тип изоляции	Предел огнестойкости	Толщина перекрытия/стены	Дополнительные условия
Линейные швы, не подверженные деформации	-	180 IE	200 мм	Максимальная ширина шва 30 мм



Применение изолирующей пены CF-JI



Противопожарная химия					
изм.	кол.уч.	лист	№ док.	Подп.	Дата
Разраб.	Вершкова				
Пров.	Кандрашкин				
Применение изолирующей пены CF-JI			Стадия	Лист	Листов
			П	1	



						Противопожарная химия		
изм.	кол.уч.	лист	№ док.	Подп.	Дата	Применение изолирующей пены CF-JI		
Разраб.	Вершкова							
Проб.	Кандрашкин					П	2	
						HILTI		

Сервисы

Обладая более чем 20-летним опытом работы по всему миру, компания Hilti является одним из ведущих поставщиков противопожарных систем. Мы активно помогаем Вам с проектами, предоставляя:

- быстрые инженерные решения
- необходимую техническую литературу
- обучение и демонстрацию продукции
- соответствие конкретным требованиям проекта
- профессиональная консультация специалистов по противопожарной химии

Предписания по технике безопасности



Xn – вредно для здоровья

Содержит изоцианат. Соблюдайте указания изготовителя.

- R 20 Угроза для здоровья при вдыхании.
- R 36/37/38 Вызывает раздражение глаз, органов дыхания и кожи.
- R 42/43 Возможен аллергический эффект при вдыхании и попадании на кожу.
- S 2 Не допускайте попадания в руки детей.
- S 23 Не вдыхайте пар.
- S 51 Применяйте только в хорошо проветриваемых помещениях.
- S 24/25 Избегайте контакта с глазами и кожей.
- S 26 При попадании в глаза их следует немедленно тщательно промыть водой и обратиться к врачу.
- S 28 При попадании пены на кожу следует немедленно смыть ее водой с мылом.
- S 36/37/39 При работе следует надевать защитную одежду, защитные перчатки и защитные очки/защитную маску.
- S 45 При несчастном случае или появлении недомогания немедленно вызовите врача (по возможности покажите ему эту этикетку).

Hilti не несет ответственность за повреждения, вызванные следующими обстоятельствами:

- нарушение предписанных условий хранения и транспортировки;
- несоблюдение указаний инструкции по применению и установочных данных;
- неправильное использование;
- другие факторы, которые не известны Hilti или не входят в сферу ответственности.



8 800 700 52 52 | hilti.ru

Hilti. Работает лучше. Служит дольше.