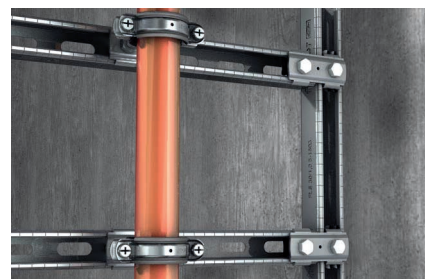


# Соединительный элемент SV 31



Удлинение шины с помощью соединительного элемента



Поперечное соединение монтажных шин

## Применение

- С помощью соединительного элемента SV 31 монтажные шины FLS можно соединять в различных направлениях

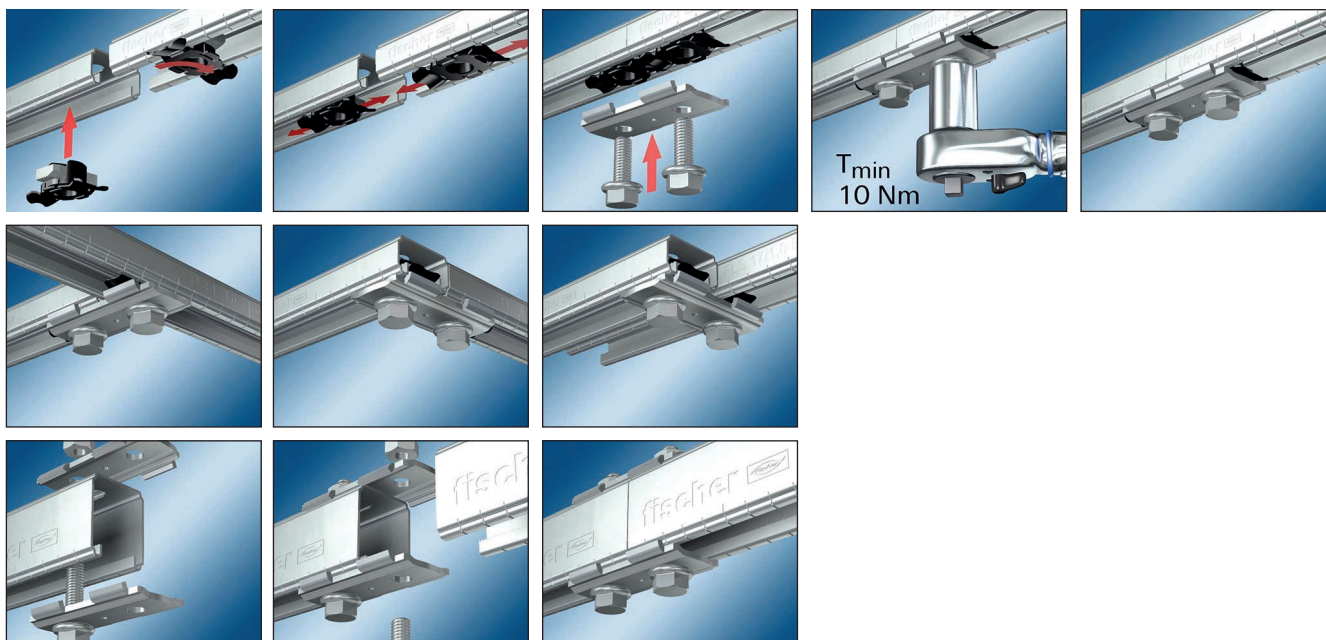
## Преимущества

- Специальные лапки на соединительном элементе SV обеспечивают точное позиционирование на монтажной шине и обеспечивают их быстрое соединение
- Стандартные отверстия в соединительном элементе обеспечивают надежное соединение с монтажной шиной FLS при использовании монтажной гайки FSM Clix P и болта

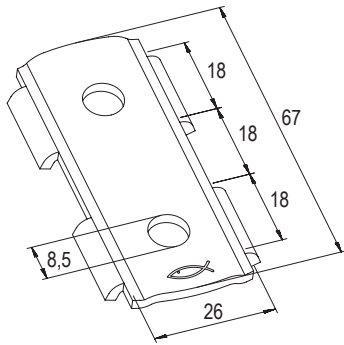
## Технические данные

- **Материал:** сталь S235 JR+CR (материал №1.0037) по DIN EN 1652
- **Покрyтие:** электроцинкование, мин. 5 мкм по DIN EN ISO 4042

3



66 **fischer** 

**Технические характеристики**


Тип	Артикул	Диаметр отверстия	Количество в упаковке
		D [мм]	[шт]
SV 31	538641	8,5	25

**Нагрузки**

Тип	Артикул	Макс. рекомендованная растягивающая нагрузка для FLS 17/1.0 и FLS 30/1.0	Макс. рекомендованная растягивающая нагрузка для FLS 37/1.2	Макс. рекомендованная поперечная нагрузка	Момент затяжки
		$N_{rec}$ [кН]	$N_{rec}$ [кН]	$V_{rec}$ [кН]	$T_{inst}$ [Нм]
SV 31	538641	1.5	2.0	1.0	10

Нагрузки действительны при использовании гайки FSM Clix P 8.