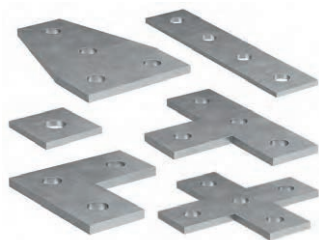


Соединительные элементы FFF из горячеоцинкованной стали



Технические данные

- **Материал:** сталь S235 JR (материал № 10037) по DIN EN 10025
- **Покрытие:** горячее цинкование, не менее 45 мкм, по DIN EN ISO 1461

Технические характеристики

Тип	Артикул	Количество в упаковке	
		[шт]	
FFF 1 hdg.	547506	25	
FFF 3L hdg.	537581	25	
FFF 4 hdg.	547507	25	
FFF 4T hdg.	537583	25	
FFF 4D hdg.	537584	25	
FFF 5C hdg.	553075	20	

Нагрузки

Информацию по нагрузкам смотреть у элемента FCN Clix P hdg стр. 205

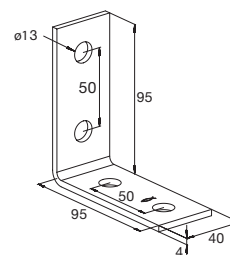
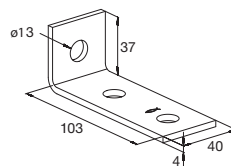
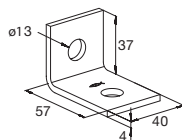
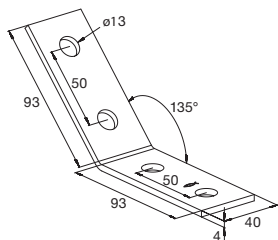
Соединительные элементы FAF из горячеоцинкованной стали



Технические данные

- **Материал:** сталь S235 JR (материал № 10037) по DIN EN 10025
- **Покрытие:** горячее цинкование, не менее 45 мкм, по DIN EN ISO 1461

Технические характеристики



FAF 4/135° hdg.

FAF 2 hdg.

FAF 3 hdg.

FAF 4 hdg.

Тип	Артикул	Количество в упаковке	
		[шт]	
FAF 4/135° hdg.	547511	25	
FAF 2 hdg.	547508	25	
FAF 3 hdg.	547509	25	
FAF 4 hdg.	547510	25	

НАГРУЗКИ