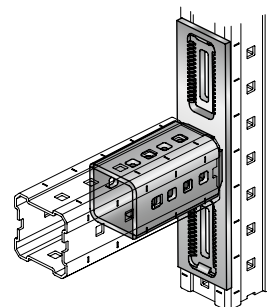


## Соединитель MIC-L



### ОБЛАСТИ ПРИМЕНЕНИЯ

- Поддержка кабельных лотков, труб и различных вспомогательных стальных конструкций
- Консольное крепление

### ПРЕИМУЩЕСТВА

- Прочное и надежное крепление
- Возможность регулировки до 50 мм при первой установке
- Возможность точной регулировки до 5 мм

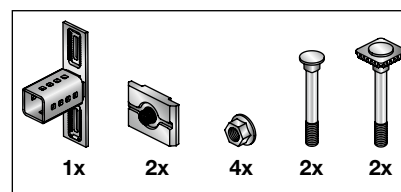
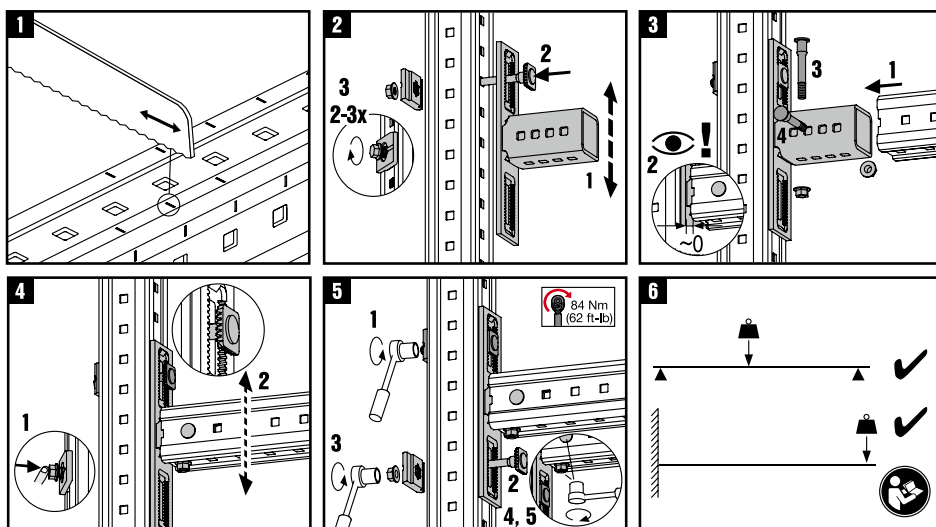
### Технические данные

#### Состав материала

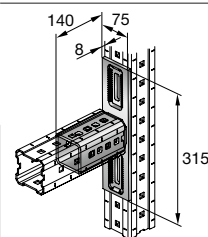
Соединитель: DD11 MOD — HN 547, S235JR — DIN EN 10025; опорная пластина, зубчатая пластина: EN-GJMW-400-5 — DIN EN 1562, EN-GJMW-450-7 — DIN EN 1562; болт: сталь, класс 8.8; гайка: сталь, класс 8

#### Покрытие

HDG: соединитель 55 мкм — DIN EN ISO 1461; опорная пластина, зубчатая пластина, болт, гайка 45 мкм — DIN EN ISO 1461



Наименование	Набор	Вес, кг	Размер гаечного ключа, мм	Момент затяжки, Нм	Для использования с	Упаковка	Номер артикула
MIC-90-L	Да	3,95	19	84	MI-90	2	304805
MIC-90-L-AP	Нет	2,8	19	84	MI-90	2	305710*



\* Специальные сроки поставки. Для уточнения информации, пожалуйста, обратитесь к представителю Hilti.

Приложение нагрузки	Наименование	Одиночные нагрузки				Динамические нагрузки	
		$\pm F_x$ , кН	$\pm F_y$ , кН	$\pm F_z$ , кН	$\pm M_y$ , кНм	$\pm F_z$ , кН	$\pm M_y$ , кНм
	MIC-90-L	5,28	10,33	13	0,54	3,16	0,52
	MIC-90-L-AP	5,28	10,33	13	0,54	3,16	0,52

Указанные значения нагрузок являются характеристическими. Коэффициент безопасности 1,5