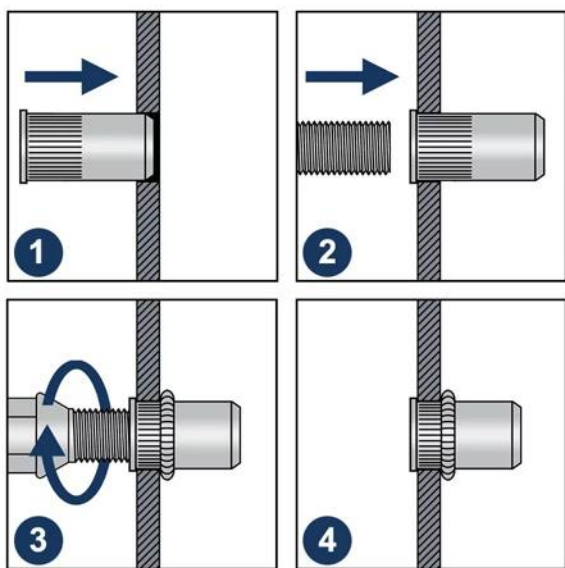


Протокол №02/08/2024-02 от 02.08.2024 г.

### Протокол входящего контроля качества продукции

Исходные данные:

Наименование продукции	LZN-R Заклепка резьбовая цилиндрическая с насечками STALMAX с уменьшенным бортиком оц. сталь
Дата отбора образцов	01.08.2024г.
Номер партии образцов	КР0К-001000 от 01.01.2024г., КР0К-021103 от 22.08.2023г.
Дата проведения испытаний	01-02.08.2024г.
Условия проведения испытаний	Температура воздуха: +18°C. Относительная влажность воздуха: 30-40%. Атмосферное давление: 739 мм. рт. ст
Строительное основание	Металлические пластины 2 мм.
Определяемые показатели	Максимальные значения разрушающего усилия на анкерное крепление.
Методика проведения испытаний	Проведение испытаний на вырыв.
Испытательное оборудование	Прибор ПСО-100МГ4АД Заводской номер 2029. Поверка действительна до 06.12.2024 г.



LZN-R

STALMAX



ООО «1001 КРЕПЕЖ»

Юридический адрес: 117546, Москва г, Ступинский проезд, дом 1, пом/комн. II/1  
ИНН 7723889433, КПП 772401001, ОГРН 5137746067179 ОКПО 20524053, р/с № 40702810338250018579  
в ОАО «Сбербанк России» г. Москвы, к/с №30101810400000000225 БИК 044525225  
Тел: (495) 230-10-82, Email: [info@1001krep.ru](mailto:info@1001krep.ru), Сайт: [www.1001krep.ru](http://www.1001krep.ru)



Общество с ограниченной ответственностью  
«1001 КРЕПЕЖ»

Параметры установки:

Артикул	Наименование образца	Диаметры отверстий, мм.	Толщина металла основания, мм.	Прокручивание, Нм.
10446-023	LZN-R M3x9,0 (0,5-2,0)	5	2	2
10116-023	LZN-R M4x11,2 (0,5-2,0)	6	2	3
10119-023	LZN-R M8x16,5 (0,5-3,0)	11	2	18

Результаты испытаний:

В качестве единичных результатов испытаний приняты максимальные значения разрушающего усилия. Результаты представлены в Таблице №1:

Артикул	Наименование образца	Предельная нагрузка, кН.			Средний показатель	
		1	2	3	кН.	кг.
10446-023	LZN-R M3x9,0 (0,5-2,0)	5,43	5,07	5,07	5,2	529
10116-023	LZN-R M4x11,2 (0,5-2,0)	6,38	6,71	6,13	6,4	653
10119-023	LZN-R M8x16,5 (0,5-3,0)	9,24	9,12	8,38	8,9	909

Заключение:

Продукция прошла входящий контроль качества. Ключевые параметры изделия соответствуют заявленным параметрам завода-изготовителя.

Данные тестирования производились для внутреннего контроля входящего качества продукции.

В реальных условиях эксплуатации анкерных систем показатели могут отличаться в большую или меньшую сторону в зависимости от материала основания, условий окружающей среды и следование инструкции по установке.

Для точных данных под конкретные условия работы с заклёпками необходимо обратиться в аккредитованную испытательную лабораторию.

Менеджер отдела технического  
контроля ООО «1001 КРЕПЕЖ»



Саидов Артур Бадавиевич

ООО «1001 КРЕПЕЖ»

Юридический адрес: 117546, Москва г, Ступинский проезд, дом 1, пом/комн. II/1  
ИНН 7723889433, КПП 772401001, ОГРН 5137746067179 ОКПО 20524053, р/с № 40702810338250018579  
в ОАО «Сбербанк России» г. Москвы, к/с №30101810400000000225 БИК 044525225  
Тел: (495) 230-10-82, Email: [info@1001krep.ru](mailto:info@1001krep.ru), Сайт: [www.1001krep.ru](http://www.1001krep.ru)