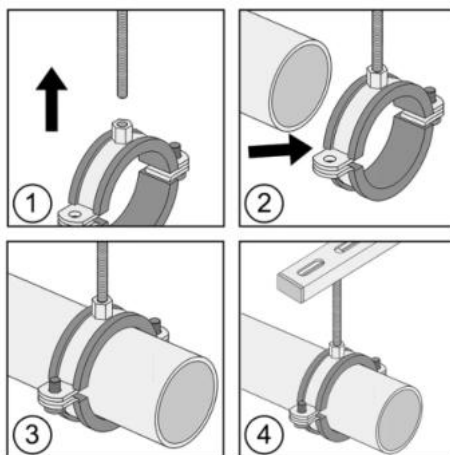
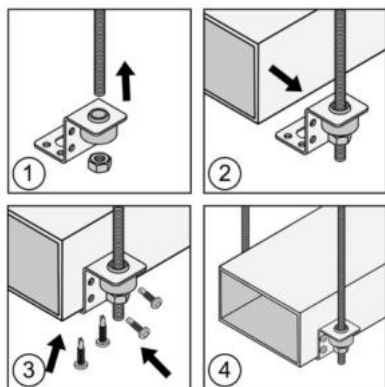


Протокол № 13/02/2026-01 от 13.02.2026 г.

### Протокол входящего контроля качества продукции

#### Исходные данные:

|                               |  |
|-------------------------------|--|
| Наименование продукции        | LG DIN 975 8.8 Шпилька высокопрочная STALMAX угол 60° оц. сталь  |
| Дата отбора образцов          | 10.02.2026 г.  |
| Номер партии образцов         | КР0К-038067 от 10.11.2025 г.   |
| Дата проведения испытаний     | 12-13.02.2026 г.   |
| Условия проведения испытаний  | Температура воздуха: +20-22°С. Относительная влажность воздуха: 35-45%.<br>Атмосферное давление: 732-734 мм. рт. ст.   |
| Определяемые показатели       | Минимальные разрушающие нагрузки на резьбовую шпильку с крупным шагом резьбы.  |
| Методика проведения испытаний | Проведение испытаний на определение разрушающей нагрузки по ГОСТ ISO 898-1-2014.   |
| Испытательное оборудование    | Машина испытательная универсальная WEW-600D<br>Рег. № 35930-07. Заводской номер 143.<br>Поверка действительна до 17.09.2026 г.<br>Свидетельство о поверке № С-ГЦЧ/18-09-2025/466155396 |



**LG STALMAX**

#### Параметры установки:

| Артикул   | Наименование образца | Диаметр шпильки, мм | Класс прочности | Расчетная площадь сечения, мм <sup>2</sup> | Минимальная разрушающая нагрузка по ГОСТ, кН | Предел прочности на растяжение Rm по ГОСТ, МПа |
|-----------|----------------------|---------------------|-----------------|--|--|--|
| 11082-023 | LG 8.8 M10x1000      | 10                  | 8.8             | 58   | 46,4   | 800  |
| 11084-023 | LG 8.8 M12x1000      | 12                  | 8.8             | 84,3                                       | 67,4   | 800  |
| 11097-023 | LG 8.8 M24x2000      | 24                  | 8.8             | 353  | 293  | 800  |
| 11099-023 | LG 8.8 M27x2000      | 27                  | 8.8             | 459  | 381  | 800  |

#### ООО «1001 КРЕПЕЖ»

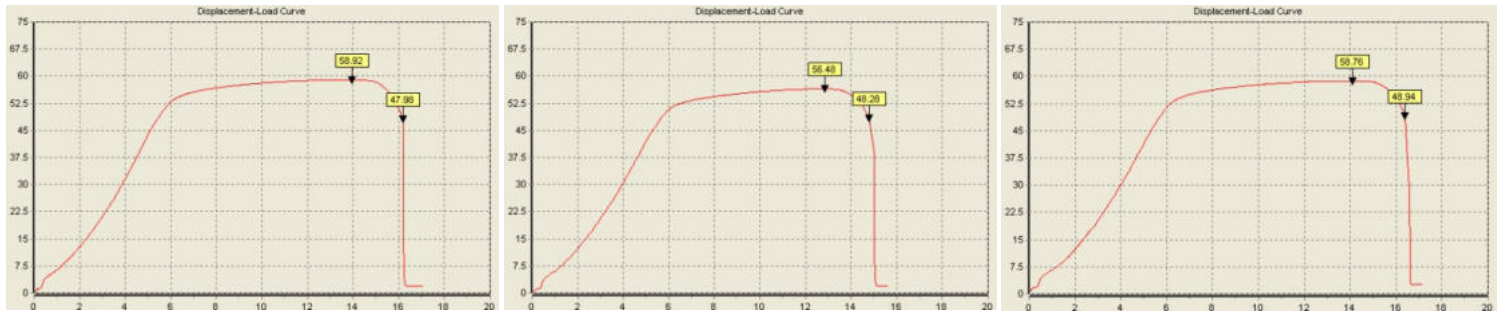
Юридический адрес: 117546, Москва г, Ступинский проезд, дом 1, пом/комн. II/1  
ИНН 7723889433, КПП 772401001, ОГРН 5137746067179 ОКПО 20524053, р/с № 40702810338250018579  
в ОАО «Сбербанк России» г. Москвы, к/с №30101810400000000225 БИК 044525225  
Тел: (495) 230-10-82, Email: [info@1001krep.ru](mailto:info@1001krep.ru), Сайт: [www.1001krep.ru](http://www.1001krep.ru)

**Результаты испытаний:**

В качестве единичных результатов испытаний приняты максимальные значения разрушающего усилия. Результаты представлены в Таблице №1:

| Наименование образца | Разрушающая нагрузка, кН |        |        | Средний показатель |       | % от показателя ГОСТ | Средний предел прочности Rm, МПа | % от показателя ГОСТ |
|----------------------|--------------------------|--------|--------|--------------------|-------|----------------------|----------------------------------|----------------------|
|                      | 1                        | 2      | 3      | кН                 | кг    |                      |                                  |                      |
| LG 8.8 M10x1000      | 58,92                    | 56,48  | 58,76  | 58,05              | 5920  | 125%                 | 1001                             | 125%                 |
| LG 8.8 M12x1000      | 80,18                    | 78,52  | 80,2   | 79,63              | 8120  | 118%                 | 945                              | 118%                 |
| LG 8.8 M24x2000      | 316,2                    | 306,18 | 313,92 | 312,10             | 31825 | 107%                 | 884                              | 111%                 |
| LG 8.8 M27x2000      | 444,52                   | 440,96 | 441,8  | 442,43             | 45114 | 116%                 | 964                              | 120%                 |

**11082-023 LG 8.8 M10x1000**



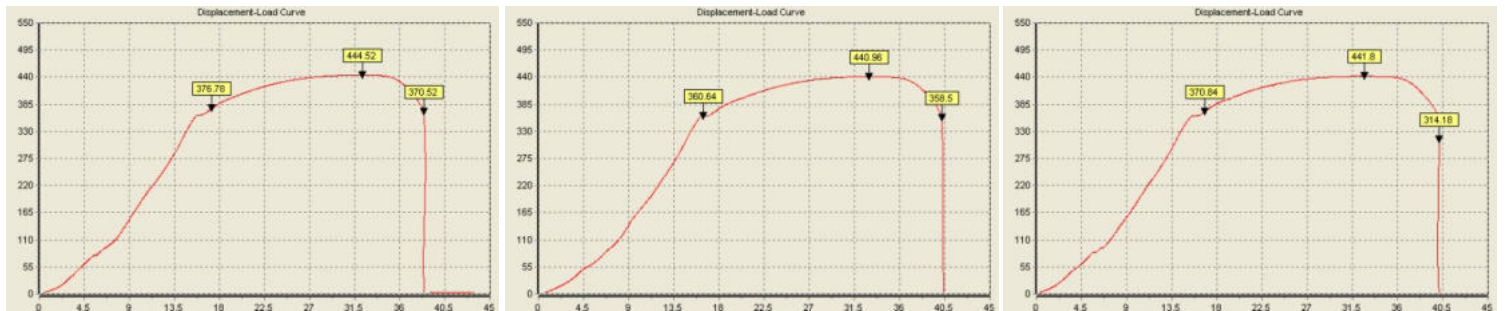
**11084-023 LG 8.8 M12x1000**



**11097-023 LG 8.8 M24x2000**



**11099-023 LG 8.8 M27x2000**



**ООО «1001 КРЕПЕЖ»**

Вид изделия:



Заключение:

Продукция прошла входной контроль качества. Ключевые параметры изделия соответствуют заявленным параметрам завода-изготовителя.

Данные тестирования проводились для внутреннего входного контроля качества продукции по двум основным параметрам, установленным ГОСТ ISO 898-1-2014 (разрушающая нагрузка в кН и предел прочности в МПа).

В реальных условиях эксплуатации показатели шпилек могут отличаться в большую или меньшую сторону в зависимости от количества и качества крепежных элементов и условий окружающей среды.

Для получения точных данных под конкретные условия применения шпилек необходимо обратиться в аккредитованную испытательную лабораторию.

Менеджер отдела технического  
контроля ООО «1001 КРЕПЕЖ»



Саидов Артур Бадавиевич

**ООО «1001 КРЕПЕЖ»**

Юридический адрес: 117546, Москва г, Ступинский проезд, дом 1, пом/комн. II/1  
ИНН 7723889433, КПП 772401001, ОГРН 5137746067179 ОКПО 20524053, р/с № 40702810338250018579  
в ОАО «Сбербанк России» г. Москвы, к/с №30101810400000000225 БИК 044525225  
Тел: (495) 230-10-82, Email: [info@1001krep.ru](mailto:info@1001krep.ru), Сайт: [www.1001krep.ru](http://www.1001krep.ru)