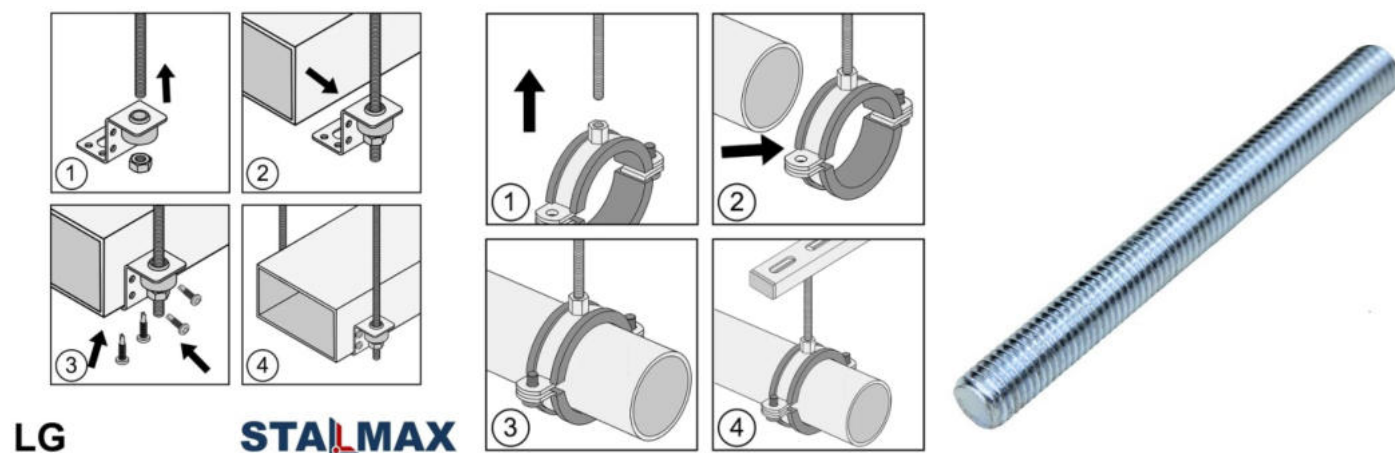


Протокол № 11/02/2026-01 от 11.02.2026 г.

### Протокол входящего контроля качества продукции

#### Исходные данные:

Наименование продукции	LG DIN 975 10.9 Шпилька высокопрочная STALMAX угол 60° оц. сталь
Дата отбора образцов	10.02.2026 г.
Номер партии образцов	КР0К-038067 от 10.11.2025 г.
Дата проведения испытаний	11.02.2026 г.
Условия проведения испытаний	Температура воздуха: +20-22°C. Относительная влажность воздуха: 35-45%. Атмосферное давление: 738-740 мм. рт. ст.
Определяемые показатели	Минимальные разрушающие нагрузки на резьбовую шпильку с крупным шагом резьбы.
Методика проведения испытаний	Проведение испытаний на определение разрушающей нагрузки по ГОСТ ISO 898-1-2014.
Испытательное оборудование	Машина испытательная универсальная WEW-600D Рег. № 35930-07. Заводской номер 143. Поверка действительна до 17.09.2026 г. Свидетельство о поверке № С-ГЦЧ/18-09-2025/466155396



#### Параметры установки:

Артикул	Наименование образца	Диаметр шпильки, мм.	Класс прочности	Расчетная площадь сечения, мм <sup>2</sup>	Минимальная разрушающая нагрузка по ГОСТ, кН.	Предел прочности на растяжение Rm по ГОСТ, МПа
11121-023	LG M20x2000, 10.9	20	10.9	245	255	1040

#### ООО «1001 КРЕПЕЖ»

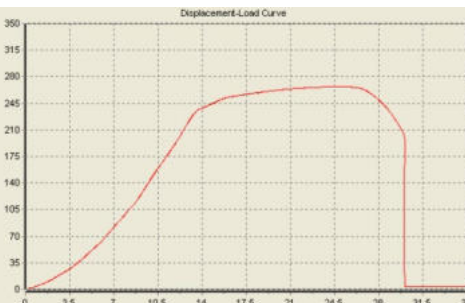
Юридический адрес: 117546, Москва г, Ступинский проезд, дом 1, пом/комн. II/1  
ИНН 7723889433, КПП 772401001, ОГРН 5137746067179 ОКПО 20524053, р/с № 40702810338250018579  
в ОАО «Сбербанк России» г. Москвы, к/с №30101810400000000225 БИК 044525225  
Тел: (495) 230-10-82, Email: [info@1001krep.ru](mailto:info@1001krep.ru), Сайт: [www.1001krep.ru](http://www.1001krep.ru)

**Результаты испытаний:**

В качестве единичных результатов испытаний приняты максимальные значения разрушающего усилия. Результаты представлены в Таблице №1:

Наименование образца	Разрушающая нагрузка, кН.			Средний показатель.		% от показателя ГОСТ	Средний предел прочности Rm, МПа	% от показателя ГОСТ
	1	2	3	кН	кг			
LG M20x2000	259,06	255,74	266,9	260,57	26570	102%	1064	102%

11121-023 LG M20x2000



**Вид изделия:**



**Заключение:**

Продукция прошла входной контроль качества. Ключевые параметры изделия соответствуют заявленным параметрам завода-изготовителя.

Данные тестирования проводились для внутреннего входного контроля качества продукции по двум основным параметрам, установленным ГОСТ ISO 898-1-2014 (разрушающая нагрузка в кН и предел прочности в МПа).

В реальных условиях эксплуатации показатели шпилек могут отличаться в большую или меньшую сторону в зависимости от количества и качества крепежных элементов и условий окружающей среды.

Для получения точных данных под конкретные условия применения шпилек необходимо обратиться в аккредитованную испытательную лабораторию.

Менеджер отдела технического контроля ООО «1001 КРЕПЕЖ»



Саидов Артур Бадавиевич

**ООО «1001 КРЕПЕЖ»**