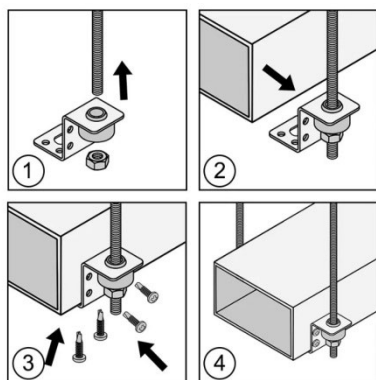


Протокол № 14/05/2026-01 от 14.05.2026 г.

Протокол входящего контроля качества продукции

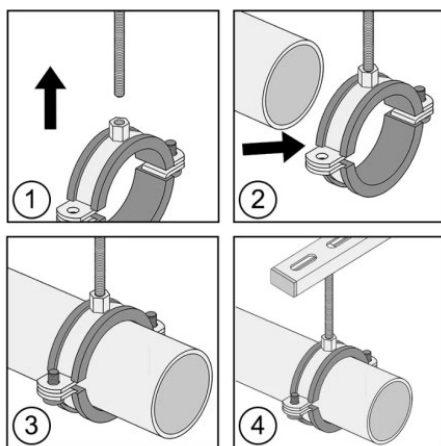
Исходные данные:

Наименование продукции	LG DIN 975 8.8 Шпилька высокопрочная STALMAX угол 60° оц. сталь	
Дата отбора образцов	13.05.2026 г.	
Номер партии образцов	КР0К-001500 от 05.02.2026	
Дата проведения испытаний	14.05.2026 г.	
Условия проведения испытаний	Температура воздуха: +21-24°C. Относительная влажность воздуха: 35-45%. Атмосферное давление: 738-739 мм. рт. ст.	
Определяемые показатели	Минимальные разрушающие нагрузки на резьбовую шпильку с крупным шагом резьбы.	
Методика проведения испытаний	Проведение испытаний на определение разрушающей нагрузки по ISO 898-1-2014.	ГОСТ
Испытательное оборудование	Машина испытательная универсальная WEW-600D Рег. № 35930-07. Заводской номер 143. Поверка действительна до 17.09.2026 г. Свидетельство о поверке № С-ГЦЧ/18-09-2025/466155396	



LG

STALMAX



Параметры установки:

Артикул	Наименование образца	Диаметр шпильки, мм	Класс прочности	Расчетная площадь сечения, мм ²	Мин. разрушающая нагрузка по ГОСТ, кН	Предел прочности на растяжение Rm по ГОСТ, МПа
11081-023	LG 8.8 M8x2000	8	8.8	36,6	29,2	800
11083-023	LG 8.8 M10x2000	10	8.8	58	46,4	800

Результаты испытаний:

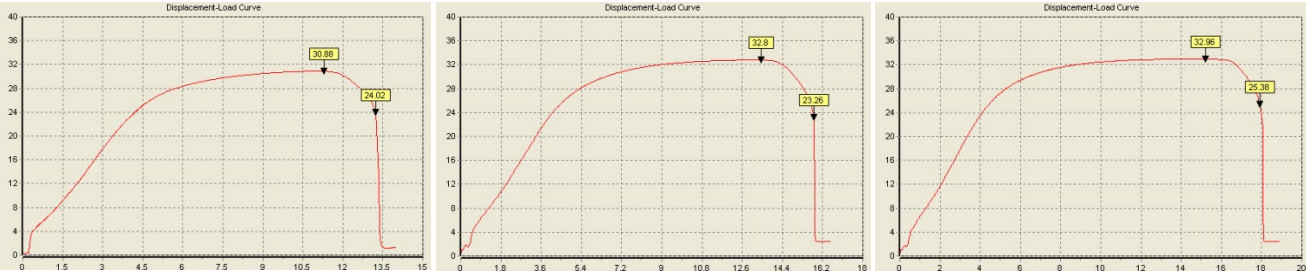
В качестве единичных результатов испытаний приняты максимальные значения разрушающего усилия. Результаты представлены в Таблице №1:

ООО «1001 КРЕПЕЖ»

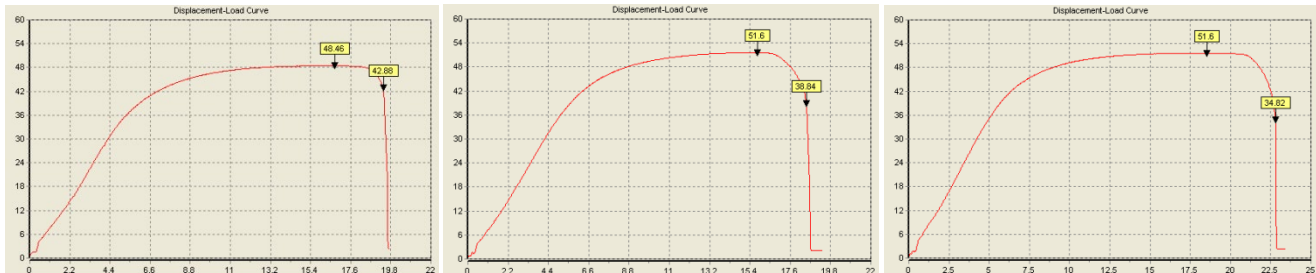
Юридический адрес: 117546, Москва г, Ступинский проезд, дом 1, пом/комн. II/1
ИНН 7723889433, КПП 772401001, ОГРН 5137746067179 ОКПО 20524053, р/с № 40702810338250018579
в ОАО «Сбербанк России» г. Москвы, к/с №30101810400000000225 БИК 044525225
Тел: (495) 230-10-82, Email: info@1001krep.ru, Сайт: www.1001krep.ru

Наименование образца	Разрушающая нагрузка, кН			Средний показатель		% от показателя ГОСТ	Средний предел прочности Rm, МПа	% от показателя ГОСТ
	1	2	3	кН	кг			
LG 8.8 M8x2000	30,88	32,8	32,96	32,21	3285	110%	880	110%
LG 8.8 M10x2000	48,46	51,6	51,6	50,55	5155	109%	872	109%

11081-023 LG 8.8 M8x2000



11083-023 LG 8.8 M10x2000



Вид изделия:



Заключение:

Продукция прошла входной контроль качества. Ключевые параметры изделия соответствуют заявленным параметрам завода-изготовителя.

Данные тестирования проводились для внутреннего входного контроля качества продукции по двум основным параметрам, установленным ГОСТ ISO 898-1-2014 (разрушающая нагрузка в кН и предел прочности в МПа).

В реальных условиях эксплуатации показатели шпилек могут отличаться в большую или меньшую сторону в зависимости от количества и качества крепежных элементов и условий окружающей среды.

Для получения точных данных под конкретные условия применения шпилек необходимо обратиться в аккредитованную испытательную лабораторию.

Менеджер отдела технического контроля ООО «1001 КРЕПЕЖ»



Саидов Артур Бадавиевич

ООО «1001 КРЕПЕЖ»