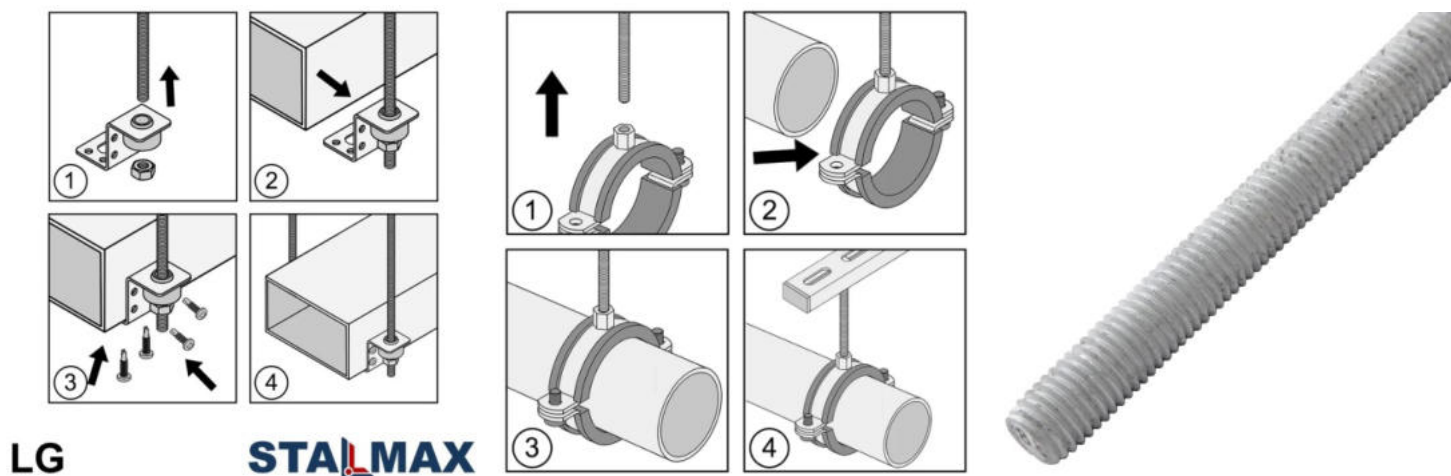


Протокол № 30/12/2025-01 от 30.12.2025 г.

Протокол входящего контроля качества продукции

Исходные данные:

Наименование продукции	LG DIN 975 8.8 HDG Шпилька высокопрочная STALMAX угол 60° гоц. сталь
Дата отбора образцов	29.12.2025 г.
Номер партии образцов	КР0К-023176 от 25.10.2025, КР0К-019892 от 19.09.2025 г.
Дата проведения испытаний	29-30.12.2025 г.
Условия проведения испытаний	Температура воздуха: +18-20°C. Относительная влажность воздуха: 30-40%. Атмосферное давление: 728-735 мм. рт. ст.
Определяемые показатели	Минимальные разрушающие нагрузки на резьбовую шпильку с крупным шагом резьбы.
Методика проведения испытаний	Проведение испытаний на определение разрушающей нагрузки по ГОСТ ISO 898-1-2014.
Испытательное оборудование	Машина испытательная универсальная WEW-600D Рег. № 35930-07. Заводской номер 143. Поверка действительна до 17.09.2026 г. Свидетельство о поверке № С-ГЦЧ/18-09-2025/466155396



Параметры установки:

Артикул	Наименование образца	Диаметр шпильки, мм.	Класс прочности	Расчетная площадь сечения, мм ²	Минимальная разрушающая нагрузка по ГОСТ, кН.	Предел прочности на растяжение Rm по ГОСТ, МПа
12203-023	LG 8.8 HDG M8x2000	8	8.8	36,6	29,2	800
12204-023	LG 8.8 HDG M10x2000	10	8.8	58	46,4	800
12205-023	LG 8.8 HDG M12x2000	12	8.8	84,3	67,4	800
12206-023	LG 8.8 HDG M16x2000	16	8.8	157	125	800

ООО «1001 КРЕПЕЖ»

Юридический адрес: 117546, Москва г, Ступинский проезд, дом 1, пом/комн. II/1
ИНН 7723889433, КПП 772401001, ОГРН 5137746067179 ОКПО 20524053, р/с № 40702810338250018579
в ОАО «Сбербанк России» г. Москвы, к/с №30101810400000000225 БИК 044525225
Тел: (495) 230-10-82, Email: info@1001krep.ru, Сайт: www.1001krep.ru

Результаты испытаний:

В качестве единичных результатов испытаний приняты максимальные значения разрушающего усилия. Результаты представлены в Таблице №1:

Наименование образца	Разрушающая нагрузка, кН.			Средний показатель.		% от показателя ГОСТ	Средний предел прочности Rm, МПа	% от показателя ГОСТ
	1	2	3	кН.	кг.			
LG 8.8 HDG M8x2000	31,5	31,32	31,74	31,52	3214	108%	861	108%
LG 8.8 HDG M10x2000	53,8	52,52	52,6	52,97	5402	114%	913	114%
LG 8.8 HDG M12x2000	71,32	71,24	70,8	71,12	7252	106%	844	105%
LG 8.8 HDG M16x2000	146,32	147,06	145,5	146,29	14918	117%	932	116%

12203-023 LG 8.8 HDG M8x2000



12204-023 LG 8.8 HDG M10x2000



12205-023 LG 8.8 HDG M12x2000

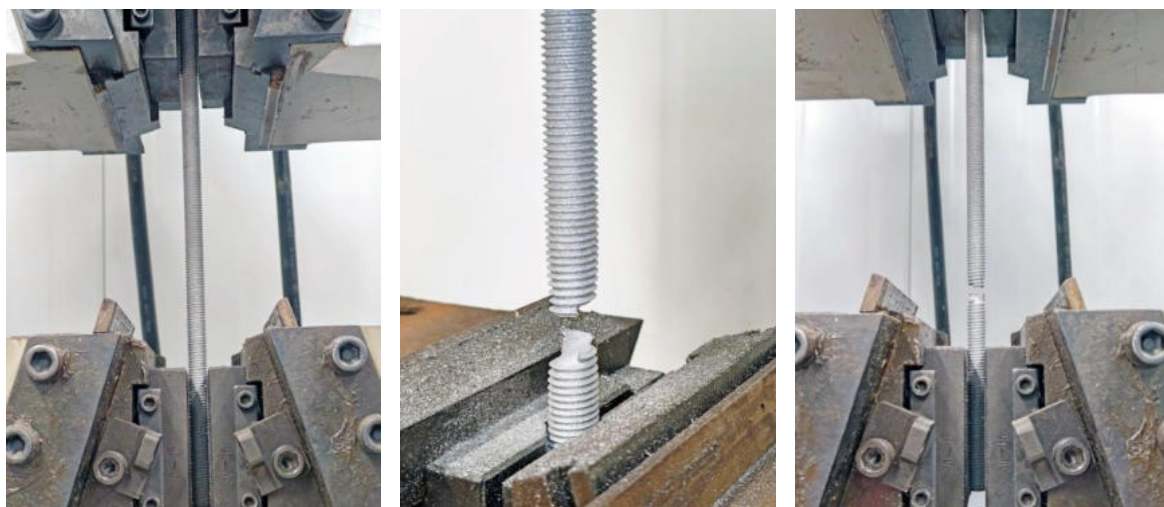


12206-023 LG 8.8 HDG M16x2000



ООО «1001 КРЕПЕЖ»

Вид изделия:



Заключение:

Продукция прошла входящий контроль качества. Ключевые параметры изделия соответствуют заявленным параметрам завода-изготовителя.

Данные тестирования производились для внутреннего входящего контроля качества продукции по двум основным параметрам, установленным ГОСТ ISO 898-1-2014 (разрушающая нагрузка в кН и предел прочности в мПа).

В реальных условиях эксплуатации показатели шпилек могут отличаться в большую или меньшую сторону в зависимости от количества и качества крепежных элементов и условий окружающей среды.

Для получения точных данных под конкретные условия применения шпилек необходимо обратиться в аккредитованную испытательную лабораторию.

Менеджер отдела технического
контроля ООО «1001 КРЕПЕЖ»



Саидов Артур Бадавиевич

ООО «1001 КРЕПЕЖ»

Юридический адрес: 117546, Москва г, Ступинский проезд, дом 1, пом/комн. II/1
ИНН 7723889433, КПП 772401001, ОГРН 5137746067179 ОКПО 20524053, р/с № 40702810338250018579
в ОАО «Сбербанк России» г. Москвы, к/с №30101810400000000225 БИК 044525225
Тел: (495) 230-10-82, Email: info@1001krep.ru, Сайт: www.1001krep.ru