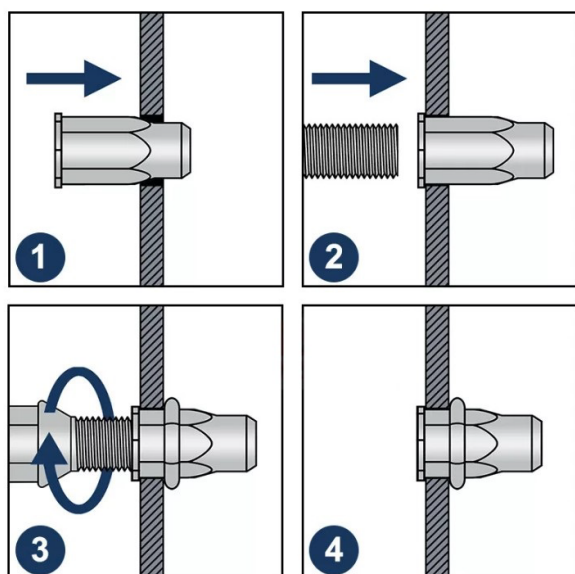


Протокол №24/04/2024-01 от 24.04.2024 г.

### Протокол входящего контроля качества продукции

Исходные данные:

Наименование продукции	LZSH-R Заклепка резьбовая полустигранная STALMAX с уменьшенным бортиком оц. сталь
Дата отбора образцов	24.04.24 г.
Номер партии образцов	КР0К-003787 от 04.03.2024 г.
Дата проведения испытаний	24.04.24 г.
Условия проведения испытаний	Температура воздуха: +18°C. Относительная влажность воздуха: 30-40%. Атмосферное давление: 750 мм. рт. ст.
Строительное основание	Металлические пластины 2 мм.
Определяемые показатели	Максимальные значения разрушающего усилия на анкерное крепление.
Методика проведения испытаний	Проведение испытаний на вырыв.
Испытательное оборудование	Прибор ПСО-100МГ4АД Заводской номер 2029. Поверка действительна до 06.12.2024 г.



LZSH-R

STALMAX



ООО «1001 КРЕПЕЖ»

Юридический адрес: 117546, Москва г, Ступинский проезд, дом 1, пом/комн. II/1  
ИНН 7723889433, КПП 772401001, ОГРН 5137746067179 ОКПО 20524053, р/с № 40702810338250018579  
в ОАО «Сбербанк России» г. Москвы, к/с №3010181040000000225 БИК 044525225  
Тел: (495) 230-10-82, Email: [info@1001krep.ru](mailto:info@1001krep.ru), Сайт: [www.1001krep.ru](http://www.1001krep.ru)



**Общество с ограниченной ответственностью  
«1001 КРЕПЕЖ»**

Параметры установки:

Артикул	Наименование образца	Диаметры отверстий, мм.	Толщина металла основания, мм.	Прокручивание, Нм.
10484-023	LZSH-R M6x14 (0,5-3,0)	10	2	12
10485-023	LZSH-R M8x16 (0,8-3,0)	12	2	20

Результаты испытаний:

В качестве единичных результатов испытаний приняты максимальные значения разрушающего усилия. Результаты представлены в Таблице №1:

Артикул	Наименование образца	Предельная нагрузка, кН.			Средний показатель	
		1	2	3	кН.	кг.
10484-023	LZSH-R M6x14 (0,5-3,0)	8,08	8,05	7,66	7,93	809
10485-023	LZSH-R M8x16 (0,8-3,0)	10,02	9,22	9,32	9,52	971

Заключение:

Продукция прошла входящий контроль качества. Ключевые параметры изделия соответствуют заявленным параметрам завода-изготовителя.

Данные тестирования производились для внутреннего контроля входящего качества продукции.

В реальных условиях эксплуатации анкерных систем показатели могут отличаться в большую или меньшую сторону в зависимости от материала основания, условий окружающей среды и следование инструкции по установке.

Для точных данных под конкретные условия работы с анкерами необходимо обратиться в аккредитованную испытательную лабораторию.

Менеджер отдела технического контроля  
ООО «1001 КРЕПЕЖ»



Саидов Артур Бадавиевич

**ООО «1001 КРЕПЕЖ»**

Юридический адрес: 117546, Москва г, Ступинский проезд, дом 1, пом/комн. II/1  
ИНН 7723889433, КПП 772401001, ОГРН 5137746067179 ОКПО 20524053, р/с № 40702810338250018579  
в ОАО «Сбербанк России» г. Москвы, к/с №3010181040000000225 БИК 044525225  
Тел: (495) 230-10-82, Email: [info@1001krep.ru](mailto:info@1001krep.ru), Сайт: [www.1001krep.ru](http://www.1001krep.ru)