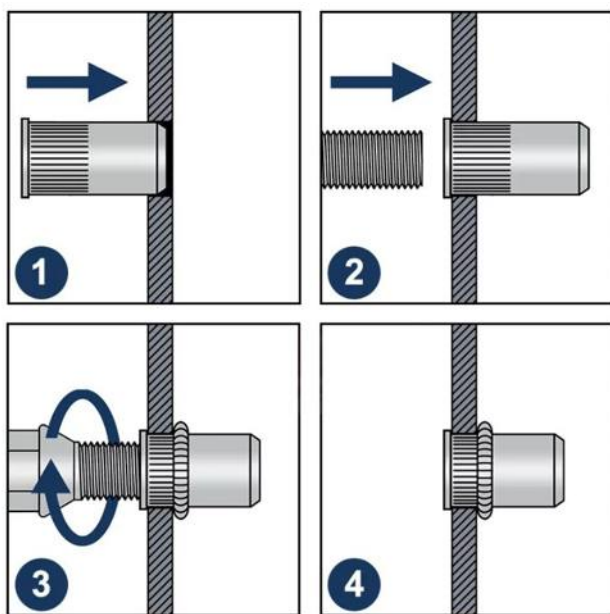


Протокол №26/04/2024-01 от 26.04.2024 г.

Протокол входящего контроля качества продукции

Исходные данные:

Наименование продукции	LZN-R A2 Заклепка резьбовая цилиндрическая с насечками STALMAX с уменьшенным бортиком нерж. сталь
Дата отбора образцов	25.04.24г.
Номер партии образцов	КР0К-001000 от 01.01.2024г., КР0К-003787 от 04.03.2024г.
Дата проведения испытаний	26.04.24г.
Условия проведения испытаний	Температура воздуха: +15...+18°C. Относительная влажность воздуха: 30-40%. Атмосферное давление: 744 мм. рт. ст.
Строительное основание	Металлические пластины 2 мм.
Определяемые показатели	Максимальные значения разрушающего усилия на анкерное крепление.
Методика проведения испытаний	Проведение испытаний на вырыв.
Испытательное оборудование	Прибор ПСО-100МГ4АД Заводской номер 2029. Поверка действительна до 06.12.2024 г.



LZN-R

STALMAX



ООО «1001 КРЕПЕЖ»

Юридический адрес: 117546, Москва г, Ступинский проезд, дом 1, пом/комн. II/1
ИНН 7723889433, КПП 772401001, ОГРН 5137746067179 ОКПО 20524053, р/с № 40702810338250018579
в ОАО «Сбербанк России» г. Москвы, к/с №30101810400000000225 БИК 044525225
Тел: (495) 230-10-82, Email: info@1001krep.ru, Сайт: www.1001krep.ru



Общество с ограниченной ответственностью
«1001 КРЕПЕЖ»

Параметры установки:

Артикул	Наименование образца	Диаметры отверстий, мм.	Толщина металла основания, мм.	Прокручивание, Нм.
10493-023	LZN-R M4x11,2 (0,5-2,0) A2	6	2	2
10494-023	LZN-R M5x11,5 (0,5-2,0) A2	7	2	4
10495-023	LZN-R M6x14,5 (0,5-3,0) A2	9	2	10
10496-023	LZN-R M8x16,5 (0,5-3,0) A2	11	2	18

Результаты испытаний:

В качестве единичных результатов испытаний приняты максимальные значения разрушающего усилия. Результаты представлены в Таблице №1:

Артикул	Наименование образца	Предельная нагрузка, кН.			Средний показатель	
		1	2	3	кН.	кг.
10493-023	LZN-R M4x11,2 (0,5-2,0) A2	6,3	6,37	5,7	6,12	624
10494-023	LZN-R M5x11,5 (0,5-2,0) A2	8,85	9,25	8,4	8,83	901
10495-023	LZN-R M6x14,5 (0,5-3,0) A2	9,45	9,59	9,17	9,40	959
10496-023	LZN-R M8x16,5 (0,5-3,0) A2	13,43	12,58	13,99	13,33	1360

Заключение:

Продукция прошла входящий контроль качества. Ключевые параметры изделия соответствуют заявленным параметрам завода-изготовителя.

Данные тестирования производились для внутреннего контроля входящего качества продукции.

В реальных условиях эксплуатации анкерных систем показатели могут отличаться в большую или меньшую сторону в зависимости от материала основания, условий окружающей среды и следование инструкции по установке.

Для точных данных под конкретные условия работы с анкерами необходимо обратиться в аккредитованную испытательную лабораторию.

Менеджер отдела технического контроля
ООО «1001 КРЕПЕЖ»



Саидов Артур Бадавиевич

ООО «1001 КРЕПЕЖ»

Юридический адрес: 117546, Москва г, Ступинский проезд, дом 1, пом/комн. II/1
ИНН 7723889433, КПП 772401001, ОГРН 5137746067179 ОКПО 20524053, р/с № 40702810338250018579
в ОАО «Сбербанк России» г. Москвы, к/с №3010181040000000225 БИК 044525225
Тел: (495) 230-10-82, Email: info@1001krep.ru, Сайт: www.1001krep.ru