



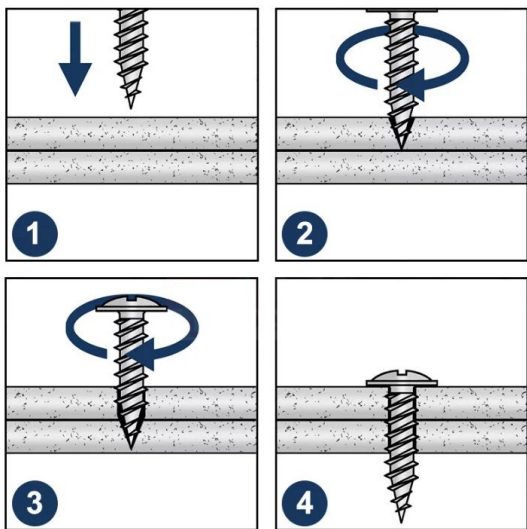
Общество с ограниченной ответственностью
«1001 КРЕПЕЖ»

Протокол №18/04/2024-01 от 18.04.2024 г.

Протокол входящего контроля качества продукции

Исходные данные:

Наименование продукции	LSP-W Саморез с прессшайбой острый STALMAX шлиц Phillips оц. сталь
Дата отбора образцов	17.04.24г.
Номер партии образцов	0К-00031578 от 19.12.2023
Дата проведения испытаний	17-18.04.24г.
Условия проведения испытаний	Температура воздуха: +16...+18°C. Относительная влажность воздуха: 30-40%. Атмосферное давление: 737-741 мм. рт. ст.
Строительное основание	Металлические пластины 0,7 мм., профиль монтажный 1 мм., деревянный брусок 20 мм.
Определяемые показатели	Максимальные значения разрушающего усилия на анкерное крепление.
Методика проведения испытаний	Проведение испытаний на вырыв.
Испытательное оборудование	Прибор ПСО-100МГ4АД Заводской номер 2029. Поверка действительна до 06.12.2024 г. Прибор ПСО-5МГ4АД Заводской номер 1561. Поверка действительна до 15.06.2024 г.



LSP-W

STALMAX



ООО «1001 КРЕПЕЖ»

Юридический адрес: 117546, Москва г, Ступинский проезд, дом 1, пом/комн. II/1
ИНН 7723889433, КПП 772401001, ОГРН 5137746067179 ОКПО 20524053, р/с № 40702810338250018579
в ОАО «Сбербанк России» г. Москвы, к/с №30101810400000000225 БИК 044525225
Тел: (495) 230-10-82, Email: info@1001krep.ru, Сайт: www.1001krep.ru



Общество с ограниченной ответственностью
«1001 КРЕПЕЖ»

Параметры установки:

Артикул	Наименование образца	Диаметры отверстий, мм.	Толщина металла основания, мм.	Толщина бруска, мм.	Время просверливания, сек.
11238-023	LSP-W 4,2x41	4,2	0,7	20	5
			1	20	10

Результаты испытаний:

В качестве единичных результатов испытаний приняты максимальные значения разрушающего усилия. Результаты представлены в таблице №1 (основание металл) и в таблице №2 (основание металл на деревянном каркасе):

Таблица №1:

Артикул	Наименование образца	Толщина металла основания, мм.	Предельная нагрузка, кН.			Средний показатель	
			1	2	3	кН.	кг.
11238-023	LSP-W 4,2x41	0,7	1,05	1,18	1,07	1,1	112
		1	2,44	2,17	2,23	2,28	232

Таблица №2:

Артикул	Наименование образца	Толщина металла и бруска, мм.	Предельная нагрузка, кН.			Средний показатель	
			1	2	3	кН.	кг.
11238-023	LSP-W 4,2x41	0,7+20	2,61	2,56	2,23	2,47	251
		1+20	3,1	2,79	2,94	2,94	300

Заключение:

Продукция прошла входящий контроль качества. Ключевые параметры изделия соответствуют заявленным параметрам завода-изготовителя.

Данные тестирования производились для внутреннего контроля входящего качества продукции.

В реальных условиях эксплуатации саморезов показатели могут отличаться в большую или меньшую сторону в зависимости от материала основания, условий окружающей среды и следование инструкции по установке. Для точных данных под конкретные условия работы с саморезами необходимо обратиться в аккредитованную испытательную лабораторию.

В результате проведения испытаний, саморез разрушает основание и вытягивается прибором. При этом стержень самореза и головка самореза не разрушаются.

Менеджер отдела технического контроля
ООО «1001 КРЕПЕЖ»



Саидов Артур Бадавиевич

ООО «1001 КРЕПЕЖ»

Юридический адрес: 117546, Москва г, Ступинский проезд, дом 1, пом/комн. II/1
ИНН 7723889433, КПП 772401001, ОГРН 5137746067179 ОКПО 20524053, р/с № 40702810338250018579
в ОАО «Сбербанк России» г. Москвы, к/с №3010181040000000225 БИК 044525225
Тел: (495) 230-10-82, Email: info@1001krep.ru, Сайт: www.1001krep.ru