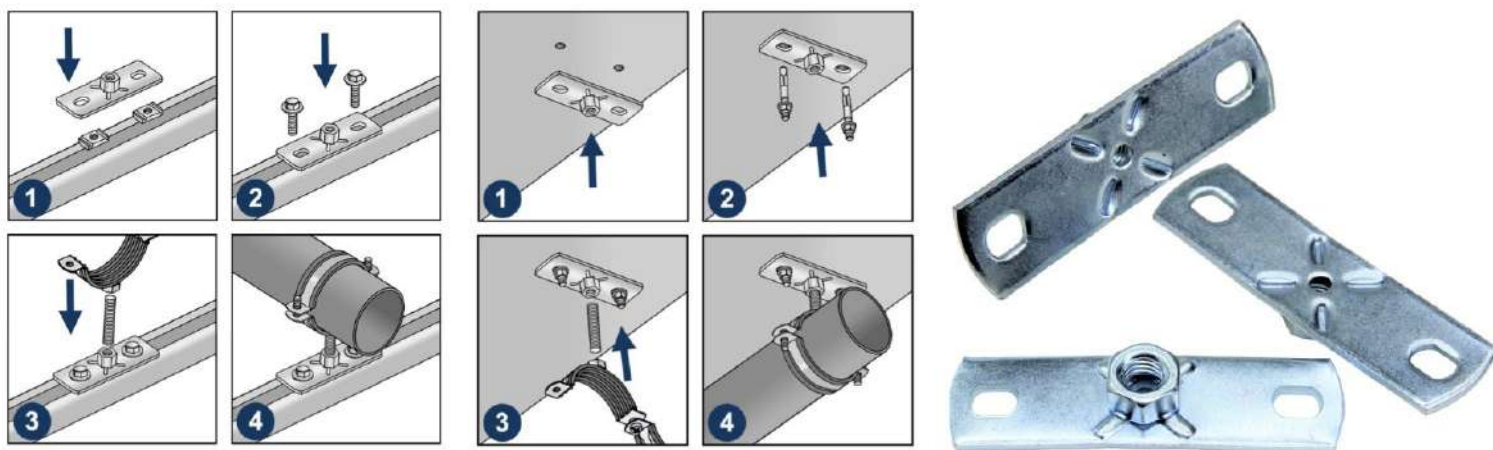


Протокол №20/09/2024-01 от 20.09.2024 г.

### Протокол входящего контроля качества продукции

Исходные данные:

Наименование продукции	LMS-PL Пластина опорная с гайкой STALMAX для малых нагрузок оц. сталь
Дата отбора образцов	20.09.2024г.
Номер партии образцов	КР0К-013074 от 09.06.2023г.
Дата проведения испытаний	20.09.2024г.
Условия проведения испытаний	Температура воздуха: +17°C. Относительная влажность воздуха: 35%. Атмосферное давление: 756-758 мм. рт. ст.
Определяемые показатели	Максимальные значения разрушающего усилия на опорную пластину.
Методика проведения испытаний	Проведение испытаний на определение разрушающей нагрузки.
Испытательное оборудование	Машина испытательная универсальная WEW-600D Рег. № 35930-07. Заводской номер 143. Поверка действительна до 21.05.2025 г. Свидетельство о поверке № С-ЕЛВ/22-05-2024/342022109



Параметры установки:

Артикул	Наименование образца	Толщина, мм
10929-023	LMS-PL M10	2

Результаты испытаний:

В качестве единичных результатов испытаний приняты максимальные значения разрушающего усилия. Результаты представлены в Таблице №1:

Артикул	Наименование образца	Предельная нагрузка, кН.			Средний показатель	
		1	2	3	кН.	кг.
10929-023	LMS-PL M10	10,08	10,75	10,18	10,3	1054

**ООО «1001 КРЕПЕЖ»**

Юридический адрес: 117546, Москва г, Ступинский проезд, дом 1, пом/комн. II/1  
ИНН 7723889433, КПП 772401001, ОГРН 5137746067179 ОКПО 20524053, р/с № 40702810338250018579  
в ОАО «Сбербанк России» г. Москвы, к/с №30101810400000000225 БИК 044525225  
Тел: (495) 230-10-82, Email: [info@1001krep.ru](mailto:info@1001krep.ru), Сайт: [www.1001krep.ru](http://www.1001krep.ru)

10574-023



Вид изделия:



Заключение:

Продукция прошла входящий контроль качества. Ключевые параметры изделия соответствуют заявленным параметрам завода-изготовителя.

Данные тестирования производились для внутреннего контроля входящего качества продукции.

В реальных условиях эксплуатации опорной пластины показатели могут отличаться в большую или меньшую сторону в зависимости от несущего основания, монтажного профиля, шпильки, условий окружающей среды и следованию инструкции по установке.

Для точных данных под конкретные условия работы с заклёпками необходимо обратиться в аккредитованную испытательную лабораторию.

Менеджер отдела технического  
контроля ООО «1001 КРЕПЕЖ»



Саидов Артур Бадавиевич

ООО «1001 КРЕПЕЖ»

Юридический адрес: 117546, Москва г, Ступинский проезд, дом 1, пом/комн. II/1  
ИНН 7723889433, КПП 772401001, ОГРН 5137746067179 ОКПО 20524053, р/с № 40702810338250018579  
в ОАО «Сбербанк России» г. Москвы, к/с №30101810400000000225 БИК 044525225  
Тел: (495) 230-10-82, Email: [info@1001krep.ru](mailto:info@1001krep.ru), Сайт: [www.1001krep.ru](http://www.1001krep.ru)