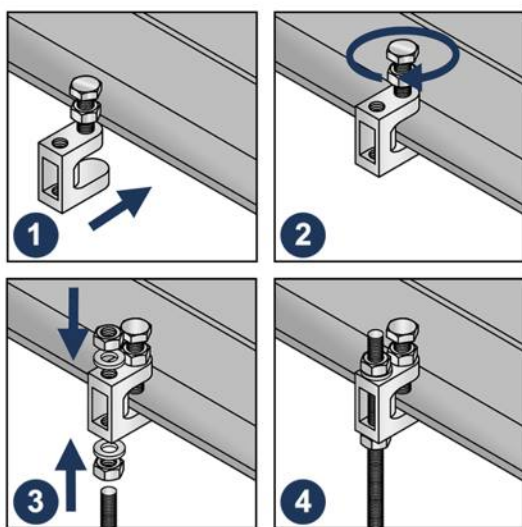


Протокол №08/08/2024-01 от 08.08.2024 г.

Протокол входящего контроля качества продукции

Исходные данные:

Наименование продукции	LMS-C Струбина монтажная STALMAX с резьбой под шпильку оц. чугун
Дата отбора образцов	08.08.2024г.
Номер партии образцов	КР0К-029581 от 19.12.2023г.
Дата проведения испытаний	08.08.2024г.
Условия проведения испытаний	Температура воздуха: +18°C. Относительная влажность воздуха: 30-40%. Атмосферное давление: 744 мм. рт. ст.
Определяемые показатели	Максимальные значения разрушающего усилия на монтажную струбину.
Методика проведения испытаний	Проведение испытаний на определение разрушающей нагрузки.
Испытательное оборудование	Машина испытательная универсальная WEW-600D Рег. № 35930-07. Заводской номер 143. Поверка действительна до 21.05.2025 г. Свидетельство о поверке № С-ЕЛВ/22-05-2024/342022109



LMS-C

STALMAX



ООО «1001 КРЕПЕЖ»

Юридический адрес: 117546, Москва г, Ступинский проезд, дом 1, пом/комн. II/1
ИНН 7723889433, КПП 772401001, ОГРН 5137746067179 ОКПО 20524053, р/с № 40702810338250018579
в ОАО «Сбербанк России» г. Москвы, к/с №30101810400000000225 БИК 044525225
Тел: (495) 230-10-82, Email: info@1001krep.ru, Сайт: www.1001krep.ru



Общество с ограниченной ответственностью
«1001 КРЕПЕЖ»

Параметры установки:

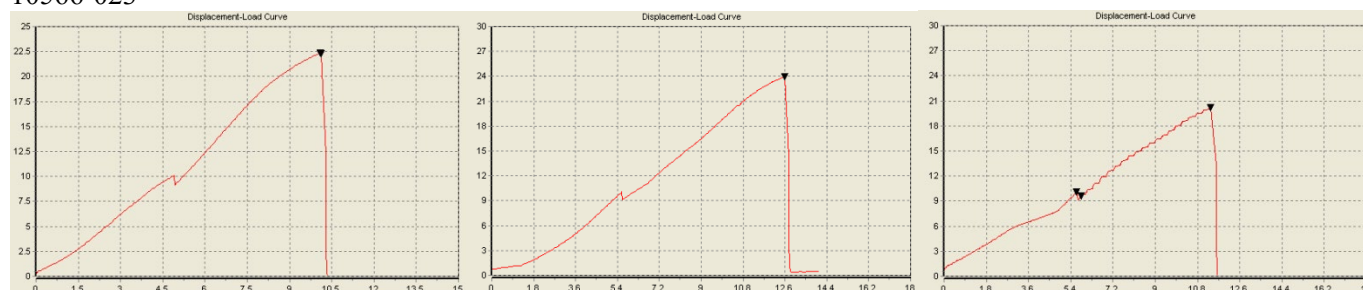
Артикул	Наименование образца	Размер
10566-023	LMS-C M8	M8 (0-17 мм)
10567-023	LMS-C M10	M10 (0-19 мм)

Результаты испытаний:

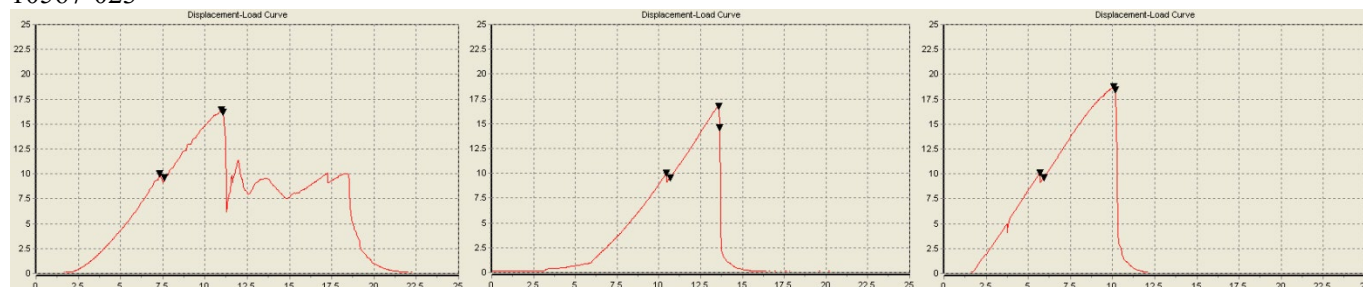
В качестве единичных результатов испытаний приняты максимальные значения разрушающего усилия. Результаты представлены в Таблице №1:

Артикул	Наименование образца	Предельная нагрузка, кН.			Средний показатель	
		1	2	3	кН.	кг.
10566-023	LMS-C M8	22,32	23,9	20,22	22,1	2258
10567-023	LMS-C M10	16,4	16,74	18,74	17,3	1763

10566-023



10567-023



Заключение:

Продукция прошла входящий контроль качества. Ключевые параметры изделия соответствуют заявленным параметрам завода-изготовителя.

Данные тестирования производились для внутреннего контроля входящего качества продукции.

В реальных условиях эксплуатации монтажной трубки показатели могут отличаться в большую или меньшую сторону в зависимости от условий окружающей среды и следование инструкции по установке.

Для точных данных под конкретные условия работы со трубкой необходимо обратиться в аккредитованную испытательную лабораторию.

Менеджер отдела технического
контроля ООО «1001 КРЕПЕЖ»



Саидов Артур Бадавиевич

ООО «1001 КРЕПЕЖ»

Юридический адрес: 117546, Москва г, Ступинский проезд, дом 1, пом/комн. II/1
ИНН 7723889433, КПП 772401001, ОГРН 5137746067179 ОКПО 20524053, р/с № 40702810338250018579
в ОАО «Сбербанк России» г. Москвы, к/с №30101810400000000225 БИК 044525225
Тел: (495) 230-10-82, Email: info@1001krep.ru, Сайт: www.1001krep.ru