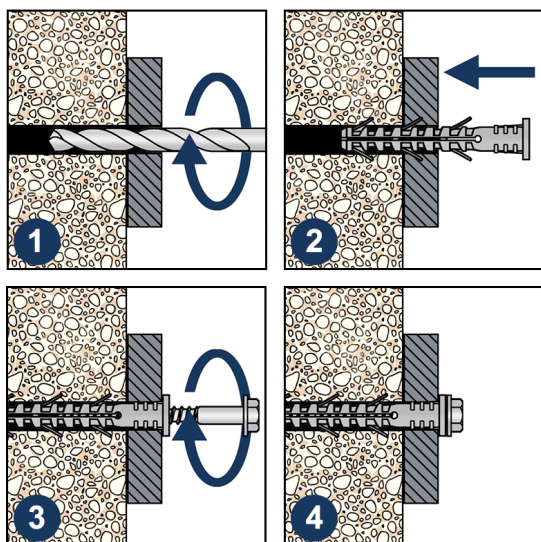


Протокол №18/10/2023-01 от 18.10.2023

Протокол входящего контроля качества продукции

Исходные данные:

Наименование продукции	LDF-RS Дюбель фасадный с бортом с шестигранным шурупом с пресс-шайбой STALMAX оц. сталь.
Дата отбора образцов	17.10.2023 г.
Номер партии образцов	КР0К-023614 от 12.10.2023 г.
Дата проведения испытаний	17-18.10.2023 г.
Условия проведения испытаний	Температура воздуха: +4...+8°C. Относительная влажность воздуха: 72-79%. Атмосферное давление: 742-756 мм. рт. ст.
Строительное основание	Монолитный бетон марки В25.
Определяемые показатели	Максимальные значения разрушающего усилия на анкерное крепление.
Методика проведения испытаний	Проведение испытаний на вырыв.
Испытательное оборудование	Прибор ПСО-100МГ4АД Заводской номер 2029. Поверка действительна до 06.12.2024 г.



LDF-RS

STALMAX

ООО «1001 КРЕПЕЖ»

Юридический адрес: 117546, Москва г, Ступинский проезд, дом 1, пом/комн. II/1
ИНН 7723889433, КПП 772401001, ОГРН 5137746067179 ОКПО 20524053, р/с № 40702810338250018579
в ОАО «Сбербанк России» г. Москвы, к/с №30101810400000000225 БИК 044525225
Тел: (495) 230-10-82, Email: info@1001krep.ru, Сайт: www.1001krep.ru



Общество с ограниченной ответственностью
«1001 КРЕПЕЖ»

Параметры установки:

Артикул	Наименование образца	Расстояние между креплениями, мм.	Диаметры отверстий, мм.	Глубина отверстий, мм.	Глубина установки анкера в материал основания, мм.
11654-023	LDF-RS 10x80	120	10	80	70
11655-023	LDF-RS 10x100	160	10	100	90

Результаты испытаний:

В качестве единичных результатов испытаний приняты максимальные значения разрушающего усилия.

Результаты представлены в Таблице №1:

Артикул	Наименование образца	Предельная нагрузка, кН.			Средний показатель
		1	2	3	
11654-023	LDF-RS 10x80	7,62	8,14	11,12	8,96
11655-023	LDF-RS 10x100	17,67	24,11	20,07	20,62

Заключение:

Продукция прошла входящий контроль качества. Ключевые параметры изделия соответствуют заявленным параметрам завода-изготовителя.

Данные тестирования производились для внутреннего контроля входящего качества продукции.

В реальных условиях эксплуатации анкерных систем показатели могут отличаться в большую или меньшую сторону в зависимости от материала основания, условий окружающей среды и следование инструкции по установке.

Для точных данных под конкретные условия работы с анкерами необходимо обратиться в аккредитованную испытательную лабораторию.

Менеджер отдела технического контроля
ООО «1001 КРЕПЕЖ»



Саидов Артур Бадавиевич

ООО «1001 КРЕПЕЖ»

Юридический адрес: 117546, Москва г, Ступинский проезд, дом 1, пом/комн. II/1
ИНН 7723889433, КПП 772401001, ОГРН 5137746067179 ОКПО 20524053, р/с № 40702810338250018579
в ОАО «Сбербанк России» г. Москвы, к/с №30101810400000000225 БИК 044525225
Тел: (495) 230-10-82, Email: info@1001krep.ru, Сайт: www.1001krep.ru