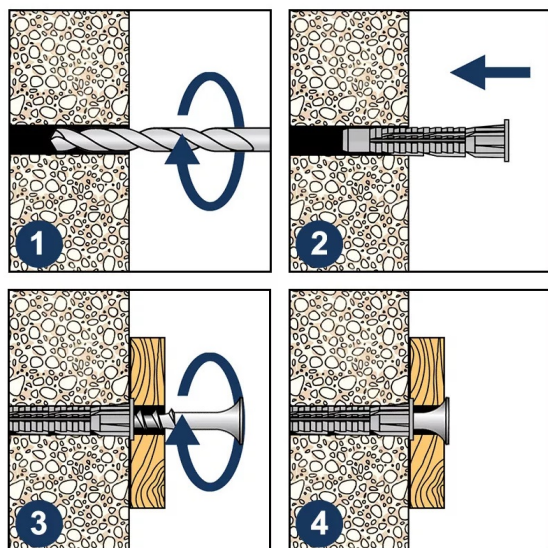


Протокол №29/11/2023-01 от 29.11.2023

Протокол входящего контроля качества продукции

Исходные данные:

Наименование продукции	LD-UB Дюбель универсальный тип U с бортиком STALMAX полипропилен.
Дата отбора образцов	22.11.2023г.
Номер партии образцов	КР0К-009115 от 05.05.2023 КР0К-014781 от 11.07.2023 КР0К-026652 от 22.11.2023
Дата проведения испытаний	24-29.11.2023г.
Условия проведения испытаний	Температура воздуха: +6...+10°C. Относительная влажность воздуха: 57-85%. Атмосферное давление: 732-754 мм. рт. ст.
Строительное основание	Кирпич керамический М-150, гипсокартон и монолитный бетон марки В25.
Определяемые показатели	Максимальные значения разрушающего усилия на анкерное крепление.
Методика проведения испытаний	Проведение испытаний на вырыв.
Испытательное оборудование	Прибор ПСО-5МГ4АД Заводской номер 1561. Поверка действительна до 15.06.2024 г.



LD-UB

STALMAX



ООО «1001 КРЕПЕЖ»

Юридический адрес: 117546, Москва г, Ступинский проезд, дом 1, пом/комн. II/1
ИНН 7723889433, КПП 772401001, ОГРН 5137746067179 ОКПО 20524053, р/с № 40702810338250018579
в ОАО «Сбербанк России» г. Москвы, к/с №3010181040000000225 БИК 044525225
Тел: (495) 230-10-82, Email: info@1001krep.ru, Сайт: www.1001krep.ru



**Общество с ограниченной ответственностью
«1001 КРЕПЕЖ»**

Параметры установки:

Артикул	Наименование образца	Расстояние между креплениями, мм.	Диаметры отверстий, мм.	Глубина отверстий, мм.	Глубина установки анкера в материал основания, мм.
10769-023	LD-UB 5x32	80	5	40	32
10770-023	LD-UB 6x37	80	6	50	37
10771-023	LD-UB 6x42	80	6	50	42
10772-023	LD-UB 6x52	100	6	60	52
10773-023	LD-UB 8x52	100	8	60	52
10774-023	LD-UB 8x72	120	8	80	72
10775-023	LD-UB 10x61	120	10	70	62
10776-023	LD-UB 12x71	120	12	80	72

Результаты испытаний:

В качестве единичных результатов испытаний приняты максимальные значения разрушающего усилия.

Результаты представлены в Таблице №1 (гипсокартон), №2 (кирпич) и №3 (бетон):

Артикул	Наименование образца	Предельная нагрузка в гипсокартоне, кН.			Средний показатель	
		1	2	3	кН.	кг.
10769-023	LD-UB 5x32	0,486	0,588	0,238	0,44	45
10770-023	LD-UB 6x37	0,187	0,759	0,196	0,38	39
10771-023	LD-UB 6x42	0,605	0,481	0,364	0,48	48
10772-023	LD-UB 6x52	0,181	0,366	0,423	0,32	33
10773-023	LD-UB 8x52	0,796	0,511	0,446	0,58	60
10774-023	LD-UB 8x72	1,164	0,753	0,897	0,94	96
10775-023	LD-UB 10x61	0,605	0,678	0,26	0,51	52
10776-023	LD-UB 12x71	0,393	1,118	0,501	0,67	68

Артикул	Наименование образца	Предельная нагрузка в кирпиче, кН.			Средний показатель	
		1	2	3	кН.	кг.
10769-023	LD-UB 5x32	0,385	0,707	0,524	0,54	55
10770-023	LD-UB 6x37	0,595	0,476	0,878	0,65	66
10771-023	LD-UB 6x42	0,652	0,828	0,704	0,73	74
10772-023	LD-UB 6x52	0,944	0,825	0,651	0,81	82
10773-023	LD-UB 8x52	0,88	0,631	1,267	0,93	94
10774-023	LD-UB 8x72	0,461	0,946	0,502	0,64	65
10775-023	LD-UB 10x61	0,829	1,294	1,11	1,08	110
10776-023	LD-UB 12x71	1,158	1,23	1,634	1,34	137

ООО «1001 КРЕПЕЖ»

Юридический адрес: 117546, Москва г, Ступинский проезд, дом 1, пом/комн. II/1
ИНН 7723889433, КПП 772401001, ОГРН 5137746067179 ОКПО 20524053, р/с № 40702810338250018579
в ОАО «Сбербанк России» г. Москвы, к/с №30101810400000000225 БИК 044525225
Тел: (495) 230-10-82, Email: info@1001krep.ru, Сайт: www.1001krep.ru



Общество с ограниченной ответственностью
«1001 КРЕПЕЖ»

Артикул	Наименование образца	Предельная нагрузка в бетоне, кН.			Средний показатель	
		1	2	3	кН.	кг.
10769-023	LD-UB 5x32	0,27	0,253	0,453	0,33	33
10770-023	LD-UB 6x37	0,79	0,537	0,56	0,63	64
10771-023	LD-UB 6x42	0,686	1,002	0,502	0,73	74
10772-023	LD-UB 6x52	0,874	0,58	0,657	0,70	72
10773-023	LD-UB 8x52	1,964	1,939	2,805	2,24	228
10774-023	LD-UB 8x72	2,395	2,743	3,573	2,90	296
10775-023	LD-UB 10x61	2,22	2,904	2,092	2,41	245
10776-023	LD-UB 12x71	3,016	2,347	2,154	2,51	256

Заключение:

Продукция прошла входящий контроль качества. Ключевые параметры изделия соответствуют заявленным параметрам завода-изготовителя.

Данные тестирования производились для внутреннего контроля входящего качества продукции.

В реальных условиях эксплуатации анкерных систем показатели могут отличаться в большую или меньшую сторону в зависимости от материала основания, условий окружающей среды и следование инструкции по установке.

Для точных данных под конкретные условия работы с анкерами необходимо обратиться в аккредитованную испытательную лабораторию.

Менеджер отдела технического контроля
ООО «1001 КРЕПЕЖ»



Саидов Артур Бадавиевич

ООО «1001 КРЕПЕЖ»

Юридический адрес: 117546, Москва г, Ступинский проезд, дом 1, пом/комн. II/1
ИНН 7723889433, КПП 772401001, ОГРН 5137746067179 ОКПО 20524053, р/с № 40702810338250018579
в ОАО «Сбербанк России» г. Москвы, к/с №30101810400000000225 БИК 044525225
Тел: (495) 230-10-82, Email: info@1001krep.ru, Сайт: www.1001krep.ru