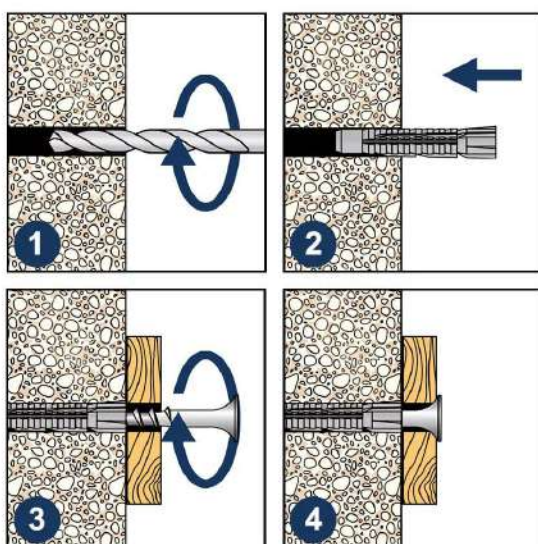


Протокол №06/12/2023-01 от 06.12.2023 г.

Протокол входящего контроля качества продукции

Исходные данные:

Наименование продукции	LD-U Дюбель универсальный тип U STALMAX полипропилен.
Дата отбора образцов	22.11.2023г.
Номер партии образцов	КР0К-026652 от 22.11.2023, КР0К-027398 от 01.12.2023 КР0К-017789 от 11.08.2023, КР0К-019475 от 29.08.2023 КР0К-014781 от 11.07.2023, КР0К-026652 от 22.11.2023 КР0К-020831 от 12.09.2023, КР0К-024988 от 31.10.2023
Дата проведения испытаний	30.11-06.12.2023г.
Условия проведения испытаний	Температура воздуха: +1...+4°C. Относительная влажность воздуха: 55-83%. Атмосферное давление: 739-758 мм. рт. ст.
Строительное основание	Кирпич керамический М-150, гипсокартон и монолитный бетон марки В25.
Определяемые показатели	Максимальные значения разрушающего усилия на анкерное крепление.
Методика проведения испытаний	Проведение испытаний на вырыв.
Испытательное оборудование	Прибор ПСО-5МГ4АД Заводской номер 1561. Поверка действительна до 15.06.2024 г.



LD-U

STALMAX



ООО «1001 КРЕПЕЖ»

Юридический адрес: 117546, Москва г, Ступинский проезд, дом 1, пом/комн. II/1
ИНН 7723889433, КПП 772401001, ОГРН 5137746067179 ОКПО 20524053, р/с № 40702810338250018579
в ОАО «Сбербанк России» г. Москвы, к/с №30101810400000000225 БИК 044525225
Тел: (495) 230-10-82, Email: info@1001krep.ru, Сайт: www.1001krep.ru



Общество с ограниченной ответственностью
«1001 КРЕПЕЖ»

Параметры установки:

Артикул	Наименование образца	Расстояние между креплениями, мм.	Диаметры отверстий, мм.	Глубина отверстий, мм.	Глубина установки анкера в материал основания, мм.
10760-023	LD-U 5x32	80	5	40	32
10761-023	LD-U 6x37	80	6	50	37
10762-023	LD-U 6x42	80	6	50	42
10763-023	LD-U 6x52	100	6	60	52
10764-023	LD-U 8x52	100	8	60	52
10765-023	LD-U 8x72	120	8	80	72
10766-023	LD-U 10x61	120	10	70	61
10767-023	LD-U 10x80	120	10	90	80
10768-023	LD-U 12x71	120	12	80	71

Результаты испытаний:

В качестве единичных результатов испытаний приняты максимальные значения разрушающего усилия.

Результаты представлены в Таблице №1 (гипсокартон), №2 (кирпич) и №3 (бетон):

Артикул	Наименование образца	Предельная нагрузка в гипсокартоне, кН.			Средний показатель	
		1	2	3	кН.	кг.
10760-023	LD-U 5x32	0,406	0,298	0,272	0,33	33
10761-023	LD-U 6x37	0,448	0,44	0,392	0,43	44
10762-023	LD-U 6x42	0,684	0,272	0,511	0,49	50
10763-023	LD-U 6x52	0,434	0,232	0,422	0,36	37
10764-023	LD-U 8x52	1,108	0,32	0,777	0,74	75
10765-023	LD-U 8x72	0,643	0,458	0,562	0,55	57
10766-023	LD-U 10x61	0,494	0,582	0,716	0,60	61
10767-023	LD-U 10x80	0,997	0,7	0,982	0,89	91
10768-023	LD-U 12x71	0,662	0,601	0,306	0,52	53

ООО «1001 КРЕПЕЖ»

Юридический адрес: 117546, Москва г, Ступинский проезд, дом 1, пом/комн. II/1
ИНН 7723889433, КПП 772401001, ОГРН 5137746067179 ОКПО 20524053, р/с № 40702810338250018579
в ОАО «Сбербанк России» г. Москвы, к/с №30101810400000000225 БИК 044525225
Тел: (495) 230-10-82, Email: info@1001krep.ru, Сайт: www.1001krep.ru



Общество с ограниченной ответственностью
«1001 КРЕПЕЖ»

Артикул	Наименование образца	Предельная нагрузка в кирпиче, кН.			Средний показатель	
		1	2	3	кН.	кг.
10760-023	LD-U 5x32	0,36	0,651	0,312	0,44	45
10761-023	LD-U 6x37	0,507	0,565	0,614	0,56	57
10762-023	LD-U 6x42	0,04	0,621	0,806	0,49	50
10763-023	LD-U 6x52	0,489	0,716	0,659	0,62	63
10764-023	LD-U 8x52	1,778	1,13	0,778	1,23	125
10765-023	LD-U 8x72	2,249	1,015	1,135	1,47	150
10766-023	LD-U 10x61	1,537	2,33	1,097	1,65	169
10767-023	LD-U 10x80	3,947	2,675	2,595	3,07	313
10768-023	LD-U 12x71	2,022	1,417	2,463	1,97	201

Артикул	Наименование образца	Предельная нагрузка в бетоне, кН.			Средний показатель	
		1	2	3	кН.	кг.
10760-023	LD-U 5x32	0,206	0,173	0,265	0,21	22
10761-023	LD-U 6x37	0,513	0,526	0,951	0,66	68
10762-023	LD-U 6x42	0,685	1,072	0,503	0,75	77
10763-023	LD-U 6x52	1,113	0,931	1,207	1,08	111
10764-023	LD-U 8x52	3,736	3,585	3,599	3,64	371
10765-023	LD-U 8x72	2,159	3,421	2,881	2,82	288
10766-023	LD-U 10x61	3,78	3,631	3,303	3,57	364
10767-023	LD-U 10x80	4,682	4,213	3,18	4,03	410
10768-023	LD-U 12x71	2,169	2,556	2,274	2,33	238

Заключение:

Продукция прошла входящий контроль качества. Ключевые параметры изделия соответствуют заявленным параметрам завода-изготовителя.

Данные тестирования производились для внутреннего контроля входящего качества продукции.

В реальных условиях эксплуатации анкерных систем показатели могут отличаться в большую или меньшую сторону в зависимости от материала основания, условий окружающей среды и следование инструкции по установке.

Для точных данных под конкретные условия работы с анкерами необходимо обратиться в аккредитованную испытательную лабораторию.

Менеджер отдела технического контроля
ООО «1001 КРЕПЕЖ»



Сидов Артур Бадавиевич

ООО «1001 КРЕПЕЖ»

Юридический адрес: 117546, Москва г, Ступинский проезд, дом 1, пом/комн. II/1
ИНН 7723889433, КПП 772401001, ОГРН 5137746067179 ОКПО 20524053, р/с № 40702810338250018579
в ОАО «Сбербанк России» г. Москвы, к/с №3010181040000000225 БИК 044525225
Тел: (495) 230-10-82, Email: info@1001krep.ru, Сайт: www.1001krep.ru