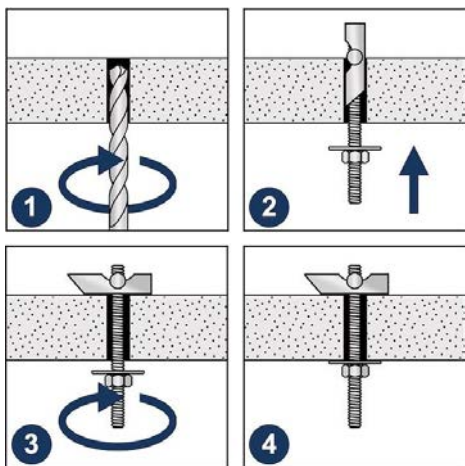
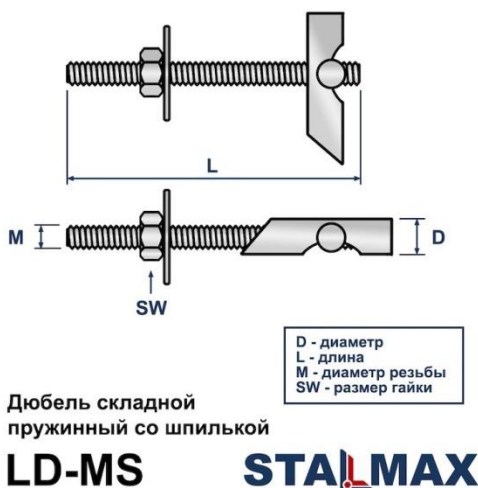


Протокол №2/10/2025-01 от 2.10.2025 г.

### Протокол входящего контроля качества продукции

#### Исходные данные:

Наименование продукции	LD-MS Дюбель складной пружинный STALMAX со шпилькой оцинкованный.
Дата отбора образцов	2.10.2025г.
Номер партии образцов	КР0К-026105 от 26.11.2024
Дата проведения испытаний	2.10.2025г.
Условия проведения испытаний	Температура воздуха: +16-19°C. Относительная влажность воздуха: 64-76%. Атмосферное давление: 759-760 мм. рт. ст.
Строительное основание	Профнастил Н75 0,8 мм. оцинкованный
Определяемые показатели	Максимальные значения разрушающего усилия на анкерное крепление.
Методика проведения испытаний	Проведение испытаний на вырыв.
Испытательное оборудование	Прибор ПСО-100МГ4АД Заводской номер 2029 Поверка действительна до 16.12.2026 Свидетельство о поверке № С-ЕЛВ/17-12-2024/396236373



#### ООО «1001 КРЕПЕЖ»

Юридический адрес: 117546, Москва г, Ступинский проезд, дом 1, пом/комн. II/1  
ИНН 7723889433, КПП 772401001, ОГРН 5137746067179 ОКПО 20524053, р/с № 40702810338250018579  
в ОАО «Сбербанк России» г. Москвы, к/с №30101810400000000225 БИК 044525225  
Тел: (495) 230-10-82, Email: [info@1001krep.ru](mailto:info@1001krep.ru), Сайт: [www.1001krep.ru](http://www.1001krep.ru)

Параметры установки:

Артикул	Наименование образца	Толщина основания, мм.	Расстояние между креплениями, мм.
11636-023	LD-MS M5x100	0,8	250
11637-023	LD-MS M6x100	0,8	250
11638-023	LD-MS M8x100	0,8	250

Результаты испытаний:

В качестве единичных результатов испытаний приняты максимальные значения разрушающего усилия. Результаты представлены в Таблице №1:

Артикул	Наименование образца	Предельная нагрузка, кН.			Средний показатель	
		1	2	3	кН.	кг.
11636-023	LD-MS M5x100	5,69	5,93	5,56	5,73	584
11637-023	LD-MS M6x100	6,43	5,73	6,68	6,28	640
11638-023	LD-MS M8x100	6,04	6,47	6,74	6,42	654

Вид изделия:



Заключение:

Продукция прошла входной контроль качества. Ключевые параметры изделия соответствуют заявленным параметрам завода-изготовителя.

Данные тестирования были произведены для внутреннего контроля качества поступающей продукции.

В реальных условиях эксплуатации показатели дюбелей могут отличаться в большую или меньшую сторону в зависимости от материала и толщины основания, условий окружающей среды и соблюдения инструкции по установке.

Для получения точных данных, соответствующих конкретным условиям работы с дюбелями, необходимо обратиться в аккредитованную испытательную лабораторию.

Менеджер отдела технического  
контроля ООО «1001 КРЕПЕЖ»



Саидов Артур Бадавиевич

ООО «1001 КРЕПЕЖ»