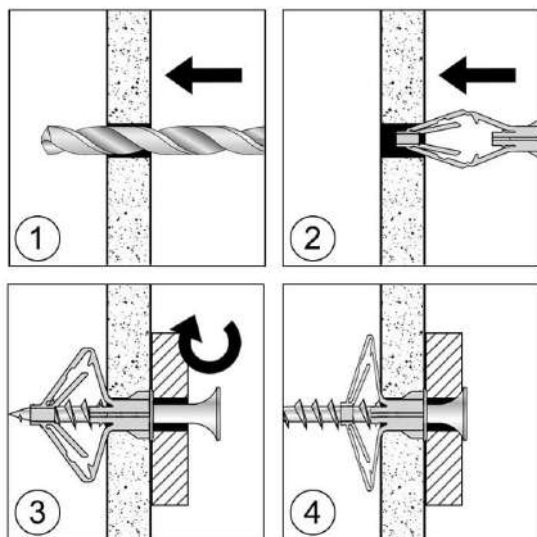


Протокол № 09/08/2023-01 от 09.08.2023

Протокол входящего контроля качества продукции

Исходные данные:

Наименование продукции	Дюбель Бабочка для гипсокартона STALMAX полипропилен.
Дата отбора образцов	09.08.2023г.
Номер партии образцов	10731-023 КР0К-009115 от 05.05.2023 10732-023 КР0К-014781 от 11.07.2023
Дата проведения испытаний	09.08.2023г.
Условия проведения испытаний	Температура воздуха: +24°C. Относительная влажность воздуха: 65%. Атмосферное давление: 747 мм. рт. ст.
Строительное основание	Гипсокартон.
Определяемые показатели	Максимальные значения разрушающего усилия на анкерное крепление.
Методика проведения испытаний	Проведение испытаний на вырыв.
Испытательное оборудование	Прибор ПСО-5МГ4АД Заводской номер 1561. Проверка действительна до 15.06.2024 г.



LD-BF

STALMAX

ООО «1001 КРЕПЕЖ»

Юридический адрес: 117546, Москва г, Ступинский проезд, дом 1, пом/комн. II/1
ИНН 7723889433, КПП 772401001, ОГРН 5137746067179 ОКПО 20524053, р/с № 40702810338250018579
в ОАО «Сбербанк России» г. Москвы, к/с №30101810400000000225 БИК 044525225
Тел: (495) 230-10-82, Email: info@1001krep.ru, Сайт: www.1001krep.ru



Общество с ограниченной ответственностью
«1001 КРЕПЕЖ»

Параметры установки:

Артикул	Наименование образца	Расстояние между креплениями, мм.	Диаметры отверстий, мм.	Глубина отверстий, мм.	Глубина установки анкера в материал основания, мм.
10731	8x28 мм	100	8	12	28
10732	10x50 мм	100	10	12	50

Результаты испытаний:

В качестве единичных результатов испытаний приняты максимальные значения разрушающего усилия. Результаты представлены в Таблице №1:

		Предельная нагрузка, кН.			
Артикул	Наименование образца	1	2	3	Средний показатель
10731	8x28 мм	0,358	0,240	0,222	0,273
10732	10x50 мм	0,745	0,814	0,798	0,786

Заключение:

Продукция прошла входящий контроль качества. Ключевые параметры изделия соответствуют заявленным параметрам завода-изготовителя.

Данные тестирования производились для внутреннего контроля входящего качества продукции.

В реальных условиях эксплуатации анкерных систем показатели могут отличаться в большую или меньшую сторону в зависимости от материала основания, условий окружающей среды и следование инструкции по установке.

Для точных данных под конкретные условия работы с анкерами необходимо обратиться в аккредитованную испытательную лабораторию.

Менеджер отдела технического контроля
ООО «1001 КРЕПЕЖ»



Саидов Артур Бадавиевич

ООО «1001 КРЕПЕЖ»

Юридический адрес: 117546, Москва г, Ступинский проезд, дом 1, пом/комн. II/1
ИНН 7723889433, КПП 772401001, ОГРН 5137746067179 ОКПО 20524053, р/с № 40702810338250018579
в ОАО «Сбербанк России» г. Москвы, к/с №30101810400000000225 БИК 044525225
Тел: (495) 230-10-82, Email: info@1001krep.ru, Сайт: www.1001krep.ru