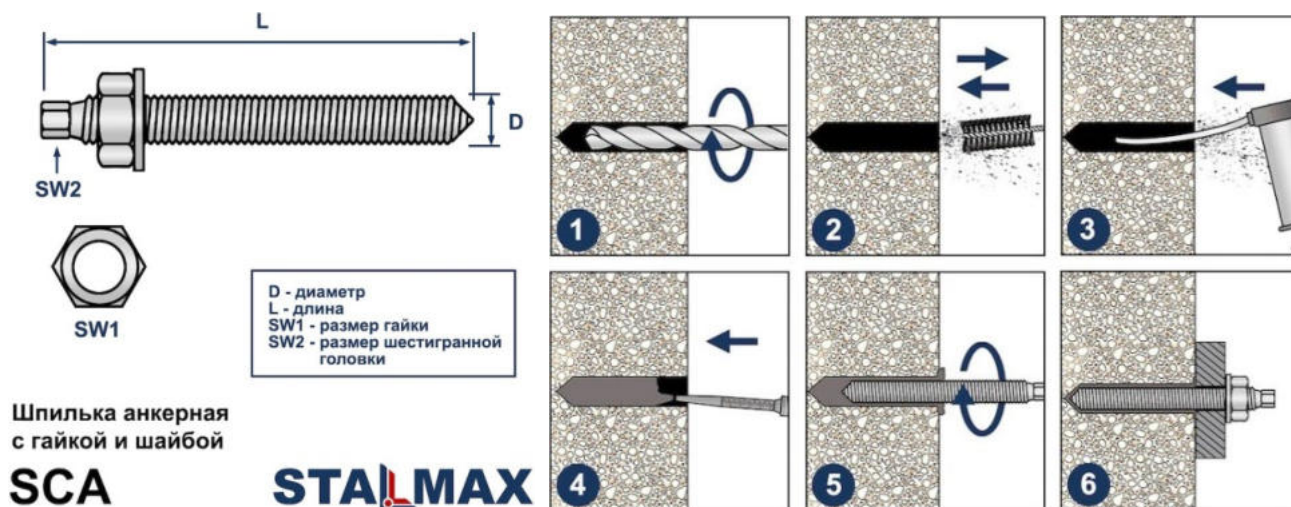


Протокол № 23/01/2026-01 от 23.01.2026 г.

Протокол входящего контроля качества продукции

Исходные данные:

Наименование продукции	SCA HDG 8.8 Анкерная шпилька с гайкой и шайбой STALMAX угол резьбы 60° гоц. сталь
Дата отбора образцов	21.01.2026 г.
Номер партии образцов	КР0К-009906 от 09.05.2025, КР0К-007639 от 08.04.2025 г.
Дата проведения испытаний	21-23.01.2026 г.
Условия проведения испытаний	Температура воздуха: +18-20°C. Относительная влажность воздуха: 30-40%. Атмосферное давление: 752-757 мм. рт. ст.
Определяемые показатели	Минимальные разрушающие нагрузки на анкерную шпильку с крупным шагом резьбы.
Методика проведения испытаний	Проведение испытаний на определение разрушающей нагрузки по ГОСТ ISO 898-1-2014.
Испытательное оборудование	Машина испытательная универсальная WEW-600D Рег. № 35930-07. Заводской номер 143. Поверка действительна до 17.09.2026 г. Свидетельство о поверке № С-ГЦЧ/18-09-2025/466155396



ООО «1001 КРЕПЕЖ»

Юридический адрес: 117546, Москва г, Ступинский проезд, дом 1, пом/комн. II/1
ИНН 7723889433, КПП 772401001, ОГРН 5137746067179 ОКПО 20524053, р/с № 40702810338250018579
в ОАО «Сбербанк России» г. Москвы, к/с №30101810400000000225 БИК 044525225
Тел: (495) 230-10-82, Email: info@1001krep.ru, Сайт: www.1001krep.ru

Параметры установки:

Артикул	Наименование образца	Диаметр шпильки, мм	Класс прочности	Расчетная площадь сечения, мм ²	Минимальная разрушающая нагрузка по ГОСТ, кН	Предел прочности на растяжение Rm по ГОСТ, МПа
12102-023	SCA HDG M12x250	12	8.8	84,3	67,4	800
12107-023	SCA HDG M16x250	16	8.8	157	125	800
12111-023	SCA HDG M20x245	20	8.8	245	203	800
12112-023	SCA HDG M20x260	20	8.8	245	203	800
12113-023	SCA HDG M20x350	20	8.8	245	203	800
12115-023	SCA HDG M24x600	24	8.8	353	293	800

Результаты испытаний:

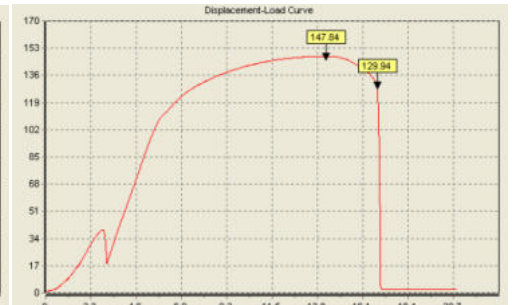
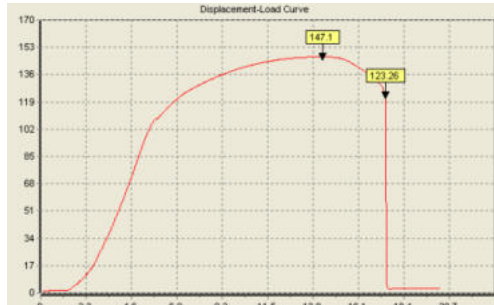
В качестве единичных результатов испытаний приняты максимальные значения разрушающего усилия. Результаты представлены в Таблице №1:

Наименование образца	Разрушающая нагрузка, кН			Средний показатель		% от показателя ГОСТ	Средний предел прочности Rm, МПа	% от показателя ГОСТ
	1	2	3	кН	кг			
SCA HDG M12x250	62,46	63	62,1	62,52	6375	93%	742	93%
SCA HDG M16x250	147,1	145,14	147,84	146,69	14958	117%	934	117%
SCA HDG M20x245	225,68	229,3	231,38	228,79	23329	113%	934	117%
SCA HDG M20x260	217,46	222,74	216,76	218,99	22330	108%	894	112%
SCA HDG M20x350	215,84	214,1	220,84	216,93	22120	107%	885	111%
SCA HDG M24x600	296,84	293,18	290,44	293,49	29927	100%	831	104%

12102-023 SCA HDG M12x250



12107-023 SCA HDG M16x250



ООО «1001 КРЕПЕЖ»

12111-023 SCA HDG M20x245



12112-023 SCA HDG M20x260



12113-023 SCA HDG M20x350

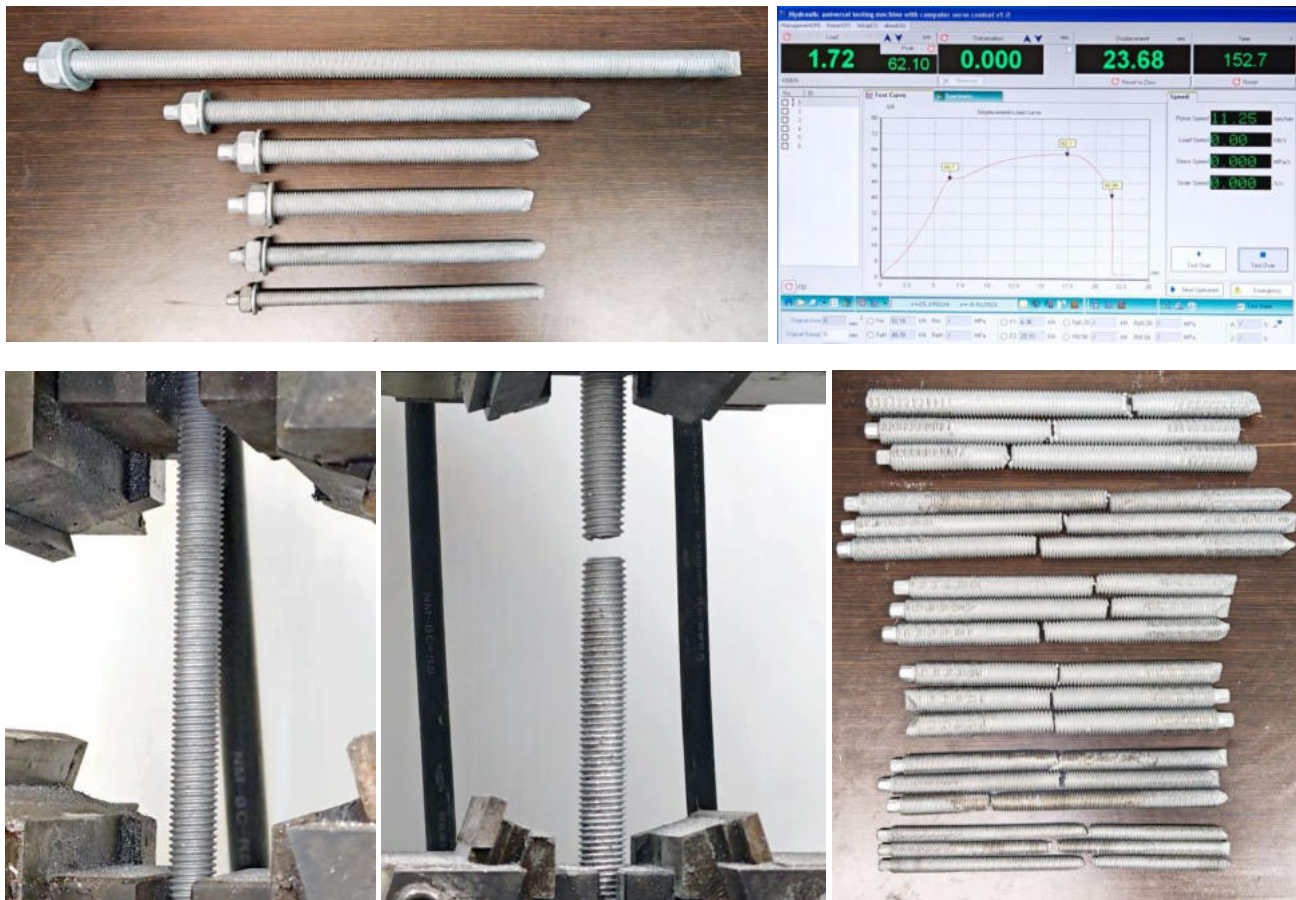


12115-023 SCA HDG M24x600



ООО «1001 КРЕПЕЖ»

Вид изделия:



Заключение:

Продукция прошла входящий контроль качества. Ключевые параметры изделия соответствуют заявленным параметрам завода-изготовителя с небольшими отклонениями в меньшую и большую сторону.

Данные тестирования производились для внутреннего входящего контроля качества продукции по двум основным параметрам, установленным ГОСТ ISO 898-1-2014 (разрушающая нагрузка кН и предел прочности МПа).

В реальных условиях эксплуатации показатели анкерных шпилек могут отличаться в большую или меньшую сторону в зависимости от количества и качества крепежных элементов и условий окружающей среды.

Для получения точных данных, соответствующих конкретным условиям применения шпилек, необходимо обратиться в аккредитованную испытательную лабораторию.

Менеджер отдела технического
контроля ООО «1001 КРЕПЕЖ»



Саидов Артур Бадавиевич

ООО «1001 КРЕПЕЖ»

Юридический адрес: 117546, Москва г, Ступинский проезд, дом 1, пом/комн. III/1
ИНН 7723889433, КПП 772401001, ОГРН 5137746067179 ОКПО 20524053, р/с № 40702810338250018579
в ОАО «Сбербанк России» г. Москвы, к/с №30101810400000000225 БИК 044525225
Тел: (495) 230-10-82, Email: info@1001krep.ru, Сайт: www.1001krep.ru