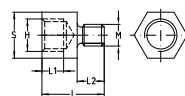


### Переходные муфты

оцинкованные

Внешняя резьба	Внутренняя резьба	Размер ключа [мм]	Номер артикула	Количество в упаковке	Единица измерения	Размер [mm]		
						L	L1	L2
M6	M8	13	113494	100	штука	19	7	7
	M10		113491			22	9	
M8	M6	13	113506	100	штука	20	7	8
	M10		113509			23		
	M12		113503				8	
M10	M6	13	113462	50	штука	21	7	
	M8		113468					
	M12	113456	25			8	10	
	M16	113459	32			13		
M12	M8	13	113482	100	штука	23	7	
	M10		113474				8	
	M16	113477	32			13	9	
M16	M10	19	113485	50	штука	9	14	
	M12		113488			10		



### Переходные муфты

оцинкованные

Резьба	Длина [мм]	Внешний Ø [мм]	Номер артикула	Количество в упаковке	Единица измерения
M6/M8	30	13	113441	100	штука
M8/M10	40	16	113444		
M8/M12			113447		
M10/M12			113434		



### Переходные муфты

оцинкованные

Резьба	Длина [мм]	Внешний диаметр [мм]	Номер артикула	Количество в упаковке	Единица измерения
M8-½"	38	26	130314	50	штука
M10-½"			130312		
M12-½"			130313		



### Переходники

Переходники с трубной резьбы на метрическую, оцинкованные (смотри также раздел "Неподвижные/подвижные опоры")

Резьба	Трубная резьба [дюймы]	Общая длина [мм]	Длина резьбы [мм]	Номер артикула	Количество в упаковке	Единица измерения
M10	½	52	10	123596	1	штука
		72	30	123612		
M12	¾	60	10	123600	1	штука
				123604		
		85	35	123608		

