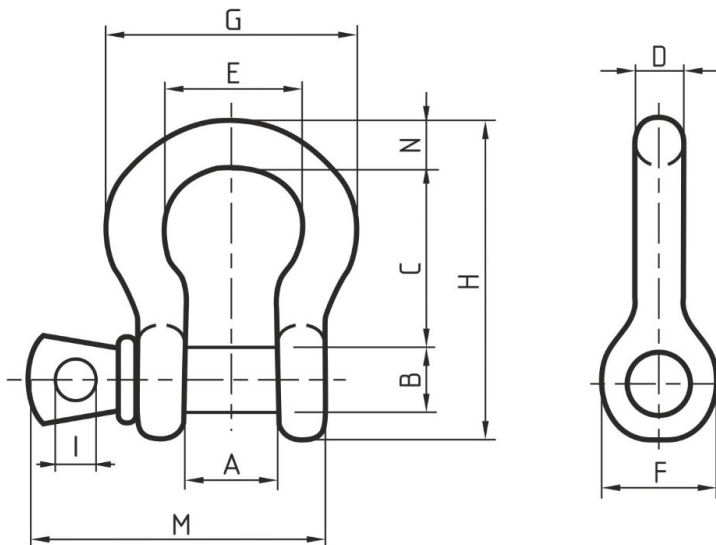


## G-209 Скоба такелажная омегаобразная с резьбой без гайки и замка

Скоба такелажная применяется в судовых портах, на стройках и во многих других отраслях. Используется для крепления канатов, тросов или цепей.



Стандарт	G209 (DIN 831)
Форма	омегаобразная
Тип-G	с пальцем (винтом)
Вид штифта	с внутренней резьбой
Аналог	скоба СИ
Коэффициент запаса прочности	6:1
Материал	оцинкованная сталь

Таблица размеров такелажных скоб G-209 с резьбой

Диаметр пальца (B), мм	Диаметр пальца, дюйм	Диаметр скобы (D), мм	Рабочая нагрузка, т	Расстояние между дужек (A), мм	Ширина прохода (E), мм	Глубина прохода C, мм	Вес, кг/шт.
8	1/4"	6	0.5	12	20	29	0.06
10	5/16"	8	0.75	13	20	32	0.11
12	3/8"	10	1	16	26	36	0.15
14	7/16"	11	1.5	18	28	43	0.21
16	1/2"	13	2	22	32	51	0.4
20	5/8"	16	3.25	27	42	64	0.7
22	3/4"	19	4.75	31	50	76	1.1
27	7/8"	22	6.5	36	58	83	1.6
30	1"	25	8.5	43	68	95	2.4
33	1 1/8"	28	9.5	47	74	108	3.3
36	1 1/4"	32	12	51	82	115	4.5
39	1 3/8"	35	13.5	57	92	133	6
42	1 1/2"	38	17	60	100	146	7.9
52	1 3/4"	45	25	74	126	178	13.4
60	2"	50	35	83	146	197	18.9
72	2 1/2"	65	55	105	184	254	26.1