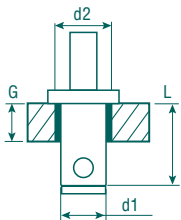


| Nieten Werkstoff | ≡ | d1, mm | d2, mm | L, mm | G*, mm |
|---------------------|-----|-----------|-----------|----------|--------------------|
| | | Alu | M 4 | 5,5 | 5,6 |
| Stahl | M 5 | 6,6 | 6,7 | 10 15 | 0,5–2,0 2,0–3,0 |
| Edelstahl | M 6 | 7,8 | 7,9 | 10 15 | 0,5–2,5 2,5–4,0 |
| | M 8 | 9,9 | 10 | 15 20 | 0,5–3,0 3,0–5,0 |

* Nietbare Materialstärke ist vom Blindnietentyp abhängig /
Толщина скрепляемых материалов зависит от материала заклепки



d1 – Nietdurchmesser / Диаметр рабочей части заклепки

d2 – Bohrlochdurchmesser / Диаметр предварительного засверливания

L – Schaftlänge / Длина рабочей части заклепки

G – Klemmbereich / Толщина скрепляемого материала

ACHTUNG! Nach ca. 200 Nietungen den Klemmbacken und alle beweglichen Teile der Blindnietzange reinigen und schmieren. Um die Augen zu schützen, verwenden Sie beim Arbeiten unbedingt eine entsprechende Schutzbrille. Werkzeug von Kindern fernhalten!

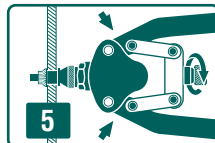
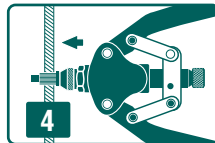
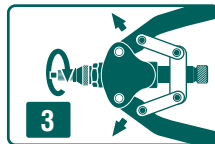
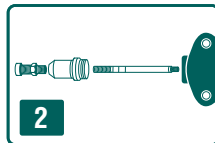
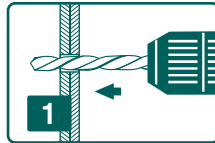
ВНИМАНИЕ! Для оптимальной работы инструмента и предотвращения его преждевременного выхода из строя используйте только оригинальные расходные материалы. При возникновении неисправностей, препятствующих применению по назначению, замените изделие. При использовании заклепок из нержавеющей стали нагрузка на инструмент увеличивается, что влечет за собой повышенный износ деталей. Не давайте детям! Следуйте инструкции на упаковке. Каждые 200 циклов необходимо производить смазку губок и движущихся частей заклепочника. Используйте только рекомендованный тип изделия.

31182 
www.kraftool.com

C: 61399
U: 200012



KRAFTOOL I/E GmbH Otto-Lilienthal-Str. 25, 71034 Böblingen, DEUTSCHLAND



KRAFTOOL

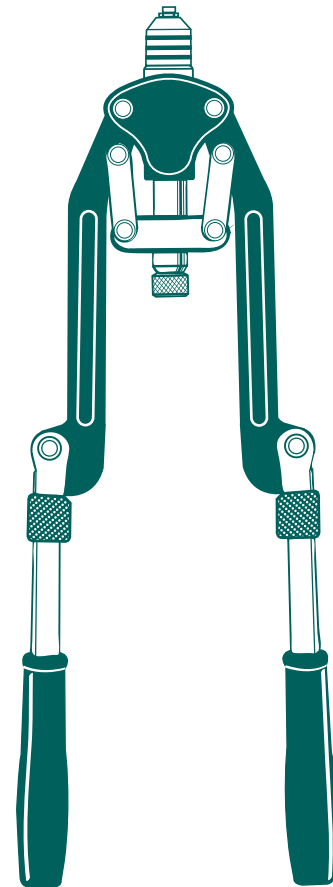
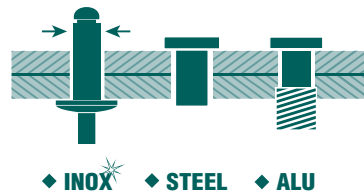
PROFESSIONAL

COMBO 3 M12

HEAVY DUTY



| | | |
|-----|-----|----|
| 6.4 | M12 | M8 |
| 6.0 | M10 | M6 |
| 4.8 | M8 | M5 |
| 4.0 | M6 | M4 |
| 3.2 | M5 | |
| | M4 | |

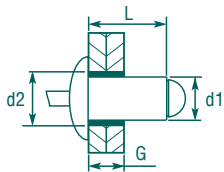


1001
Крепёж

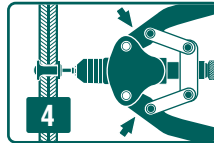
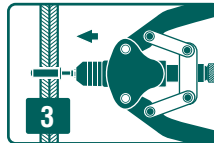
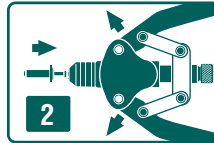
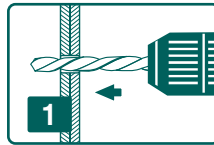
1001krep.ru
+7 (495) 230-10-82
Поставщик "1001 КРЕПЕЖ"
info@1001krep.ru

| Nieten Werkstoff | d1, mm | d2, mm | L, mm | G* mm |
|---------------------|-----------|-----------|----------|-----------|
| Alu | 3,2 | 3,3 | 6 | 0,8–3,2 |
| | | | 8 | 3,2–4,8 |
| | | | 10 | 4,8–6,4 |
| Stahl | 4,0 | 4,1 | 12 | 6,4–9,5 |
| | | | 6 | 1,5–3,2 |
| | | | 8 | 3,0–4,5 |
| | | | 10 | 4,5–6,5 |
| Edelstahl | 4,8 | 4,9 | 12 | 6,5–8,5 |
| | | | 14 | 8,5–10,5 |
| | | | 16 | 10,5–12,5 |
| | | | 8 | 3,0–4,5 |
| Alu | 6,0 | 6,1 | 10 | 4,5–6,0 |
| | | | 12 | 6,0–8,0 |
| | | | 14 | 8,0–10,0 |
| | | | 16 | 10,0–12,0 |
| | | | 8 | 0,5–3,5 |
| | | | 10 | 1,5–5,5 |
| Stahl | 6,4 | 6,5 | 12 | 3,5–7,5 |
| | | | 14 | 5,5–9,5 |
| | | | 16 | 7,5–11,5 |
| | | | 18 | 9,5–13,5 |
| | | | 20 | 11,5–15,5 |
| | | | 12 | 3,0–6,0 |
| Alu | 6,4 | 6,5 | 15 | 6,0–9,0 |
| | | | 18 | 9,0–12,0 |
| | | | 22 | 12,0–15,5 |

* Nietbare Materialstärke ist vom Blindnietentyp abhängig /
Толщина скрепляемых материалов зависит от материала заклепки

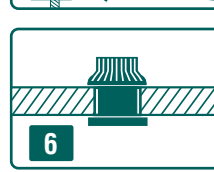
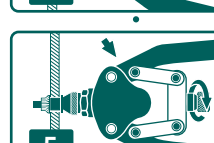
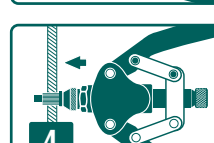
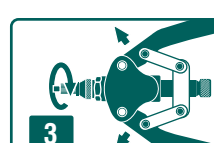
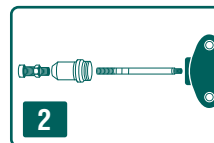
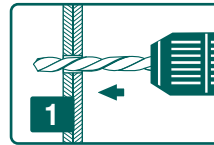


d1 – Nietdurchmesser /
Диаметр рабочей
части заклепки
d2 – Bohrlochdurchmesser /
Диаметр
предварительного
засверливания



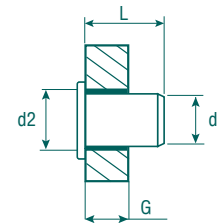
L – Schaftlänge / Длина
рабочей части заклепки
G – Klemmbereich / Толщина
скрепляемого материала

www.kraftool.com



| Nieten Werkstoff | d1, mm | d2, mm | L, mm | G* mm | |
|---------------------|-----------|-----------|----------|----------|---------|
| Alu | M 4 | 6 | 6,1 | 10,80 | 0,5–3,0 |
| | | | | 12,30 | 3,0–4,5 |
| Stahl | M 5 | 7 | 7,1 | 12,00 | 0,5–3,0 |
| | | | | 15,00 | 3,0–5,5 |
| Edelstahl | M 6 | 9 | 9,1 | 14,50 | 0,5–3,0 |
| | | | | 16,50 | 3,0–5,5 |
| Alu | M 8 | 11 | 11,1 | 19,00 | 5,5–8,8 |
| | | | | 16,00 | 0,5–3,0 |
| Stahl | M 10 | 12,4 | 12,5 | 18,50 | 3,0–5,5 |
| | | | | 21,50 | 5,5–8,8 |
| Alu | M 12 | 14,9 | 15 | 22,80 | 0,8–3,5 |
| | | | | 25 | 3,5–6,0 |
| Stahl | M 10 | 12,4 | 12,5 | 28 | 1,0–4,0 |
| | | | | 28 | 4,0–7,0 |

* Nietbare Materialstärke ist vom Blindnietentyp abhängig /
Толщина скрепляемых материалов зависит от материала заклепки



d1 – Nietdurchmesser /
Диаметр рабочей
части заклепки
d2 – Bohrlochdurchmesser /
Диаметр
предварительного
засверливания
L – Schaftlänge / Длина
рабочей части заклепки
G – Klemmbereich / Толщина
скрепляемого материала

1001
репез

1001krep.ru
+7 (495) 230-10-82
Поставщик "1001 КРЕПЕЖ"
info@1001krep.ru