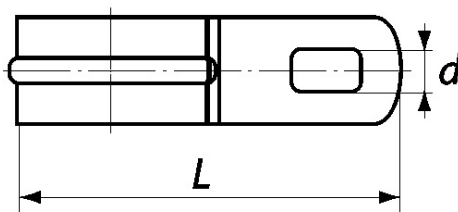
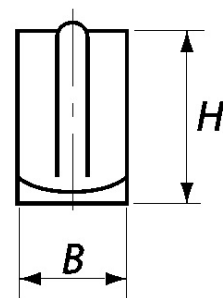
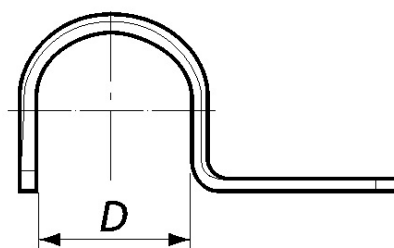


СМО Скоба однолапковая оцинкованная сталь

Скоба применяется для прокладки и фиксации электрического кабеля, металлических рукавов для него, металлических или пластмассовых труб по стенам или плитам перекрытий.



Материал	оцинкованная сталь
Тип скобы	однолапковая
Способ крепления	винт, дюбель, саморез
Температура эксплуатации	от -80 до +150°C
Производитель	Россия / Китай

Технические характеристики

Диаметр трубы (D), мм	Длина (L), мм	Ширина (B), мм	Высота (H), мм	Диаметр отверстия (d), мм	Толщина металла (S), мм
8-9	23,0	10,0	7,5	4,0	0,8
10-11	25,0	10,0	9,5	4,0	0,8
12-13	28,0	10,0	11,5	5,0	0,8
14-15	30,5	10,0	13,5	5,0	1,0
16-17	32,5	10,0	15,5	5,0	1,0
19-20	35,5	12,0	18,5	5,0	1,0
21-22	37,5	12,0	20,5	5,0	1,0
24-25	44,5	12,0	24,0	6,0	1,0
25-26	51,5	14,0	30,0	6,0	1,2
31-32	59,5	14,0	37,0	6,0	1,2
38-40	76,0	16,0	47,0	6,0	1,8
48-50	89,0	16,0	59,0	6,0	1,8