



TECH-KREP®
СИСТЕМЫ КРЕПЛЕНИЯ

ХИМИЧЕСКИЕ АНКЕРЫ и АКСЕССУАРЫ

АССОРТИМЕНТНАЯ ЛИНЕЙКА
2023



1001krep.ru
+7 (495) 230-10-82
Поставщик "1001 КРЕПЕЖ"
info@1001krep.ru

ХИМИЧЕСКИЕ АНКЕРЫ

ХИМИЧЕСКИЙ АНКЕР - ЭТО ИДЕАЛЬНАЯ АЛЬТЕРНАТИВА МЕХАНИЧЕСКОМУ АНКЕРУ.

Химические анкера - вид крепежа, при котором нагрузка от металлического элемента (от шпильки или арматуры) передается на материал основания при помощи адгезии состава химического анкера к базовому материалу и металлическому элементу. Наиболее эффективный и универсальный способ крепления, подходит для всех типов оснований.

- Химические анкера представляют из себя **двухкомпонентные составы** на основе полимерных смол и отвердителей.

При установке два компонента выдавливаются в отверстие через специальный носик-смеситель (в процессе выдавливания происходит смешение компонентов), после чего начинается твердение состава.



ХИМИЧЕСКИЕ АНКЕРЫ БАЛЛОН - 300мл

- ИСПОЛЬЗУЕТСЯ СО СТАНДАРТНЫМ ПИСТОЛЕТОМ ДЛЯ ГЕРМЕТИКА



ХИМИЧЕСКИЕ АНКЕРЫ PRO БАЛЛОН - 385/585мл

- ИСПОЛЬЗУЕТСЯ СО СПЕЦИАЛЬНЫМ ПИСТОЛЕТОМ ДЛЯ ДВУХКОМПОНЕНТНОГО ХИМИЧЕСКОГО АНКЕРА

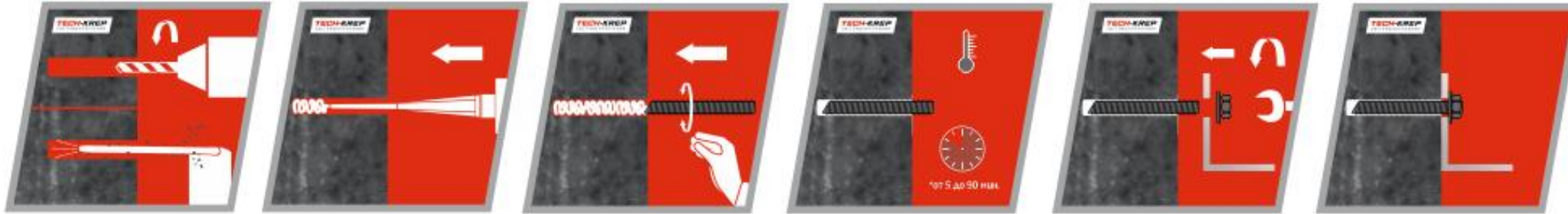


ХИМИЧЕСКИЕ АНКЕРЫ PRO БАЛЛОН - 400мл

- ИСПОЛЬЗУЕТСЯ СО СПЕЦИАЛЬНЫМ ПИСТОЛЕТОМ ДЛЯ ДВУХКОМПОНЕНТНОГО ХИМИЧЕСКОГО АНКЕРА



Схема установки в полнотелые материалы:



Просверлить и продуть отверстие.

Заполнить отверстие смолой на 2/3, начиная с основания.

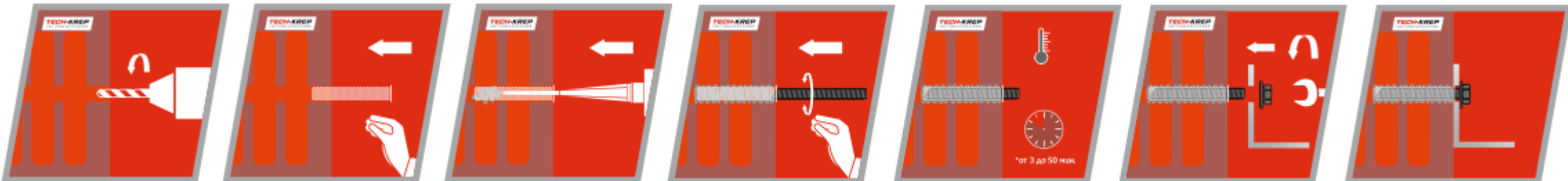
Шпильку вводим внутрь отверстия вращательным образом.

Оставляем до полного застывания.

Прикладываем прикрепляемый материал. Закручиваем крепеж

Готово!

Схема установки в пустотелые материалы (с помощью сетчатой гильзы):



Просверлить отверстие.

В отверстие вставить сетчатую гильзу.

Сетчатую гильзу заполнить полностью смолой.

Шпильку вводим внутрь отверстия вращательным образом.

Оставляем до полного застывания.

Прикладываем прикрепляемый материал. Закручиваем крепеж

Готово!

АКСЕССУАРЫ ДЛЯ ХИМИЧЕСКИХ АНКЕРОВ



СТАНДАРТНЫЙ
ПИСТОЛЕТ
(объем баллона 300 мл)



ПИСТОЛЕТ ДЛЯ
ДВУХКОМПОНЕНТНОГО
ХИМИЧЕСКОГО АНКЕРА
(объем баллона 400 мл)



ПИСТОЛЕТ ДЛЯ
ДВУХКОМПОНЕНТНОГО
ХИМИЧЕСКОГО АНКЕРА
(объем баллона 385/585 мл)

ПИСТОЛЕТ

Необходимый инструмент для работы. Использование пистолетов значительно упростит работу с химическими анкерами и сэкономит время.



СЕТЧАТАЯ ГИЛЬЗА

применяется совместно с химическими анкерами и резьбовыми шпильками для создания анкерных креплений в пустотелых материалах
материал основания: пустотелый кирпич
материал гильзы: нейлон

СЕТЧАТАЯ ГИЛЬЗА		
п/н	Диаметр метрической резьбы	Длина, мм
1	12	60
2	12	80
3	15	100
4	12	50
5	15	85
7	15	135
8	20	85

Комплектующие



НОСИК-СМЕСИТЕЛЬ

применяется для эффективного перемешивания химического состава

Длина: 250 мм (позволяет применять химический анкер в глубоких и труднодоступных местах)



УДЛИНИТЕЛЬ ДЛЯ НОСИКА-СМЕСИТЕЛЯ НАСАДКИ

применяется для увеличения глубины анкеровки и закачивания состава в труднодоступные места



ЕРШИК (ЩЕТКА)

применяется совместно с насосом для быстрой и эффективной прочистки отверстий после бурения. Ершики представлены линейкой от 12 до 30 мм.



НАСОС ДЛЯ ПРОДУВКИ ОТВЕРСТИЙ

применяется для быстрого и эффективного удаления пыли и остатков материалов бурения из отверстий различного диаметра и глубины