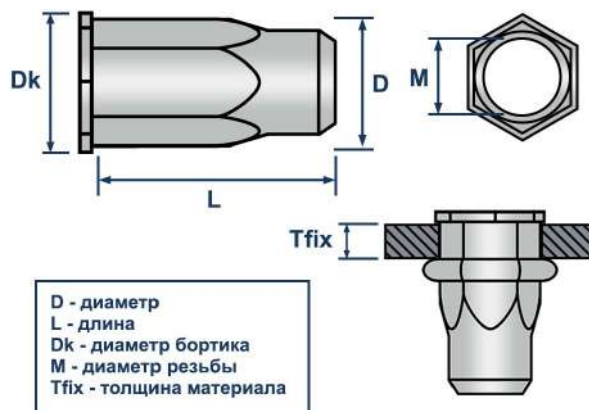


ТЕХНИЧЕСКИЙ ПАСПОРТ ИЗДЕЛИЯ И РУКОВОДСТВО ПО ЭКСПЛУАТАЦИИ

Фото и чертеж изделия



Описание и область применения

- Резьбовая заклепка LZSH-R используется для соединения тонколистовых материалов и формирования в них резьбового отверстия. Может быть установлена в материалы, такие как сталь, алюминий, пластик и композиты. Применяется при сборке различной техники и оборудования, а также при выполнении монтажных и ремонтно-строительных работ. Полушестигранная заклепка устойчива к прокручиванию, а также к вибрационным и динамическим нагрузкам.
- Тело заклепки имеет шестигранную форму только наполовину, вторая половина цилиндрическая. Шестигранная часть начинается от бортика и имеет длину, достаточную для обжатия краёв отверстия. Характеристики полушестигранной заклепки идентичны шестигранной, за исключением того, что её обратная сторона после установки цилиндрическая. Малый бортик подходит, когда заклепка не должна выступать над поверхностью, но при этом материалы не имеют достаточной толщины для зенковки под бортик.
- Изготовлена из оцинкованной стали, обладает высокими прочностными свойствами и устойчивостью к коррозии, что значительно увеличивает срок её эксплуатации.

Технические характеристики

№	Характеристика	Значение
1	Материал	оцинкованная сталь
2	Тип заклепки	полушестигранная открытая
3	Тип бортика	уменьшенный

Номенклатура и габаритные размеры

Артикул	Резьба	Диаметр (D), мм	Длина (L), мм	Диаметр отверстия, мм	Диаметр бортика (DкxK), мм	Толщина материала (Tfix), мм	Упаковка, шт	Вес нетто шт./кг
10484	M6	9.9	14	10	10.9	0.5-3	500	0,003
10485	M8	12	16	12	13	0.8-3	250	0,005

Проведение испытаний на вырыв

- Результаты испытаний: в качестве единичных результатов испытаний приняты средние значения разрушающего усилия.
- Результаты представлены в Таблице, согласно протокола входящего контроля качества №08/04/2024-01 от 08.04.2024 г.
- Испытательное оборудование: Прибор ПСО-100МГ4АД Заводской номер 2029. Поверка действительна до 06.12.2024 г.

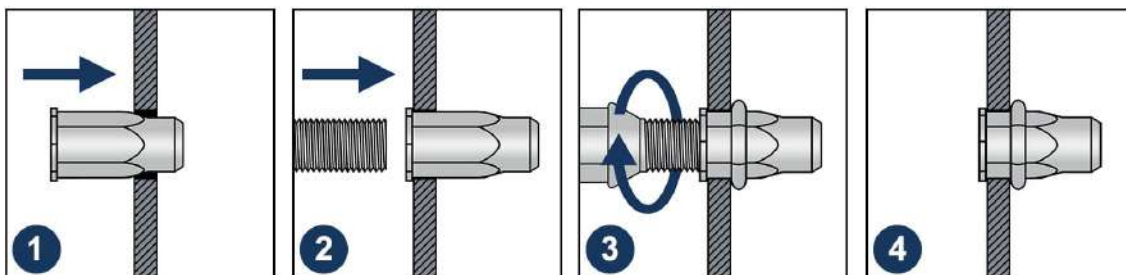
Артикул	Размер	Нагрузки, кН. *
		Средний показатель (металл 2 мм)
10484	M6x14 (0.5-3.0)	7,93
10485	M8x16 (0,8-3,0)	9,52

* Данные тестирования производились для внутреннего контроля входящего качества продукции.

- Для определения точных параметров резьбовой заклепки необходимо провести дополнительные натурные испытания изделия.
- В реальных условиях эксплуатации заклепки показатели могут отличаться в большую или меньшую сторону в зависимости от материала основания, условий окружающей среды и следования инструкции по установке.
- Для точных данных под конкретные условия работы с заклепками необходимо обратиться в аккредитованную испытательную лабораторию.

Инструкция по монтажу

- Подготовьте шестигранное отверстие.*
- Накрутите заклёпку на резьбовой шток установочного инструмента.
- Вставьте заклёпку в подготовленное отверстие в соединяемых материалах.
- Приведите в действие инструмент. В этот момент тело заклепки деформируется и закрепляется с обратной стороны.
- Выкрутите шток из заклепки. Проверьте правильность установки.



* Для установки требуется подготовленное шестигранное отверстие, которое можно создать с помощью шестигранного пробойника, лазерной или гидроабразивной резки. Также можно воспользоваться просекателем шестигранных отверстий для того, чтобы преобразовать круглые отверстия в шестигранные.

Транспортировка и хранение

- Заклепка резьбовая LZSH-R упакована в картонные оригинальные упаковки.
- Изделия не относятся к категории опасных грузов, что допускает их перевозку любым видом транспорта в соответствии с правилами перевозки грузов, действующими на данном виде транспорта, при условии защиты изделий от механических, термических повреждений и непосредственного воздействия атмосферных осадков.
- Изделия должны храниться в помещениях или под навесами, исключая высоких температур, открытого пламени, загрязнений или воздействия агрессивных сред.

Гарантийные обязательства

- Гарантийный срок на изделие составляет 12 месяцев с даты продажи.
- Гарантия сохраняется на вышеуказанный срок при условии соблюдения условий монтажа квалифицированным персоналом и эксплуатации изделия.
- Производитель гарантирует соответствие изделия требованиям СТО 20524053-001-2023.
- Сертификат соответствия № 0178238 от 07.07.2023.
- Гарантия не распространяется на дефекты, обусловленные ненадлежащей транспортировкой, механическими повреждениями, повреждения вызванные пожаром, стихийными бедствиями и другими форс-мажорными обстоятельствами.

Менеджер отдела технического контроля
ООО «1001 КРЕПЕЖ»



Савилов Артур Бадавиевич