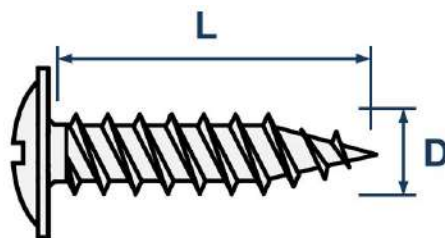


## ТЕХНИЧЕСКИЙ ПАСПОРТ ИЗДЕЛИЯ И РУКОВОДСТВО ПО ЭКСПЛУАТАЦИИ

### Фото и чертеж изделия



Phillips PH



D - диаметр  
L - длина

### Описание и область применения

- Саморез с прессшайбой LSP-W и острым наконечником применяется для крепления тонких листов металла к стальным каркасам толщиной до 0.9 мм без необходимости предварительного сверления, а также к конструкциям из дерева и металлопластика. Подходит для сборки каркаса гипсокартонных конструкций, крепления тонколистовых профилей к потолочным перфорированным подвесам, а также для установки различных кровельных элементов и сайдинг-панелей.
- Полусферическая головка с прессшайбой равномерно распределяет нагрузку на прикрепляемую поверхность и обеспечивает плотное прилегание закрепляемого материала, предотвращая его деформацию. Крестообразный шлиц Phillips для удобного монтажа с помощью отвертки или шуруповерта с соответствующей битой. Мелкий шаг резьбы обеспечивает надёжное крепление в листовом металле.
- Цинковое покрытие обеспечивает крепёжу устойчивость к коррозии.

### Технические характеристики

№	Характеристика	Значение
1	Материал	оцинкованная сталь
2	Допустимый материал основания	металл, дерево, пластик
3	Тип головки	полусферическая с прессшайбой
4	Наконечник	острие
5	Шлиц	Phillips (PH)

## Номенклатура и габаритные размеры

Артикул	Диаметр (D), мм	Длина (L), мм	Диаметр головки, мм	Размер шлица	Упаковка, шт	Вес нетто шт./кг
11231	4.2	13	10	PH2	2000	0,00131
11232	4.2	14	10	PH2	1000	0,00136
11233	4.2	16	10	PH2	1000	0,00147
10370	4.2	19	10	PH2	1000	0,00170
11235	4.2	25	10	PH2	500	0,00197
11236	4.2	32	10	PH2	500	0,00236
11237	4.2	38	10	PH2	1000	0,00279
11238	4.2	41	10	PH2	500	0,00284
11239	4.2	51	10	PH2	1000	0,00344
11240	4.2	57	10	PH2	1000	0,00392
11241	4.2	76	10	PH2	1000	0,00484

## Проведение испытаний на вырыв

- Результаты испытаний: в качестве единичных результатов испытаний приняты средние значения разрушающего усилия.
- Результаты представлены в Таблице, согласно протокола входящего контроля качества № 18/04/2024-01 от 18.04.2024 г.
- Испытательное оборудование: Прибор ПСО-100МГ4АД Заводской номер 2029. Поверка действительна до 06.12.2024 г. / Прибор ПСО-5МГ4АД Заводской номер 1561. Поверка действительна до 15.06.2024 г.

Таблица №1:

Артикул	Размер	Толщина металла основания, мм	Нагрузки, кН. *
			Средний показатель
11238	4.2x41 мм	0.7	1.1
		1	2.28

Таблица №2:

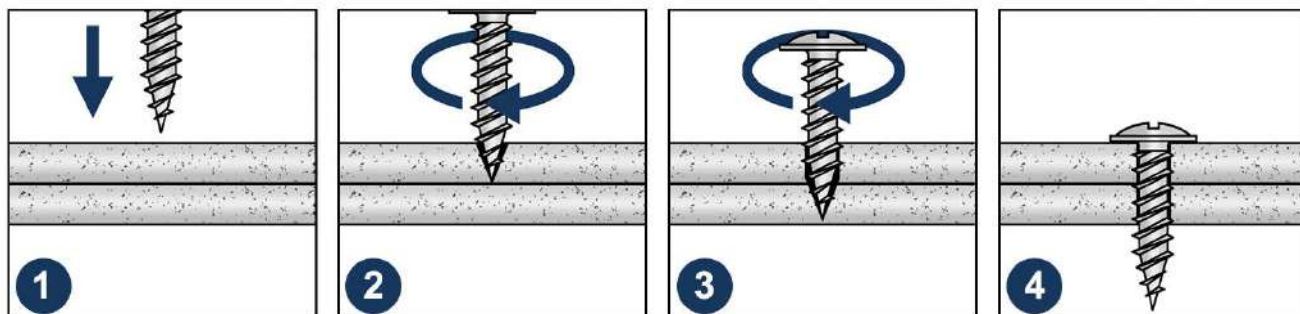
Артикул	Размер	Толщина металла и бруска, мм	Нагрузки, кН. *
			Средний показатель
11238	4.2x41 мм	0.7+20	2.47
		1+20	2.94

\* Данные тестирования производились для внутреннего контроля входящего качества продукции.

- Для определения точных параметров самореза необходимо провести дополнительные натурные испытания изделия.
- В реальных условиях эксплуатации самореза показатели могут отличаться в большую или меньшую сторону в зависимости от материала основания, условий окружающей среды и следования инструкции по установке.
- Для точных данных под конкретные условия работы с саморезами необходимо обратиться в аккредитованную испытательную лабораторию.

## Инструкция по монтажу

- Установка самореза проводится при помощи крестовой отвертки, а также при помощи шуруповерта с битой PH2.
- Если толщина металла не более 0.9 мм, то предварительное сверление отверстия не требуется.



## Транспортировка и хранение

- Саморез с прессшайбой LSP-W упакован в картонные оригинальные упаковки.
- Изделия не относятся к категории опасных грузов, что допускает их перевозку любым видом транспорта в соответствии с правилами перевозки грузов, действующими на данном виде транспорта, при условии защиты изделий от механических, термических повреждений и непосредственного воздействия атмосферных осадков.
- Изделия должны храниться в помещениях или под навесами, исключая высоких температур, открытого пламени, загрязнений или воздействия агрессивных сред.

## Гарантийные обязательства

- Гарантийный срок на изделие составляет 12 месяцев с даты продажи.
- Гарантия сохраняется на вышеуказанный срок при условии соблюдения условий монтажа квалифицированным персоналом и эксплуатации изделия.
- Производитель гарантирует соответствие изделия требованиям СТО 20524053-001-2023.
- Сертификат соответствия № 0178238 от 07.07.2023.
- Гарантия не распространяется на дефекты, обусловленные ненадлежащей транспортировкой, механическими повреждениями, повреждения вызванные пожаром, стихийными бедствиями и другими форс-мажорными обстоятельствами.

Менеджер отдела технического контроля  
ООО «1001 КРЕПЕЖ»



Сидов Артур Бадавиевич