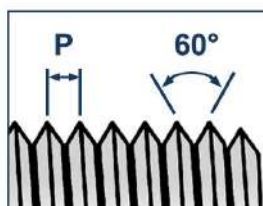


## ТЕХНИЧЕСКИЙ ПАСПОРТ ИЗДЕЛИЯ И РУКОВОДСТВО ПО ЭКСПЛУАТАЦИИ

### Фото и чертеж изделия



D - диаметр резьбы  
L - длина  
P - шаг резьбы

### Описание и область применения

- Резьбовая шпилька LG изготовлена в соответствии со стандартом DIN 975 и предназначена для создания разъёмных соединений, анкерования и наращивания крепёжных узлов при выполнении строительно-монтажных работ. Изделие применяется при сборке металлоконструкций, фиксации оборудования и монтаже инженерных систем к несущему основанию.
- Шпилька выполнена из углеродистой стали класса прочности 8.8 и имеет антикоррозийное покрытие, нанесённое методом горячего цинкования, что обеспечивает возможность эксплуатации в условиях повышенной влажности.

### Технические характеристики

№	Характеристика	Значение
1	Материал	горячеоцинкованная сталь
2	Стандарт	DIN 975
3	Класс прочности	8.8
4	Тип резьбы	метрическая полная
5	Угол резьбы	60°

## Номенклатура и габаритные размеры

Артикул	Резьба	Длина (L), мм	Шаг резьбы (P), мм	Мин. разрушающие нагрузки, кН	Предел прочности на растяжение, МПа	Вес нетто шт./кг	Упаковка, шт
12203	M8	2000	1.25	29.2	800	0,65	50
12204	M10	2000	1.5	46.4	800	1,02	25
12205	M12	2000	1.75	67.4	800	1,48	20
12206	M16	2000	2	125	800	2,65	10

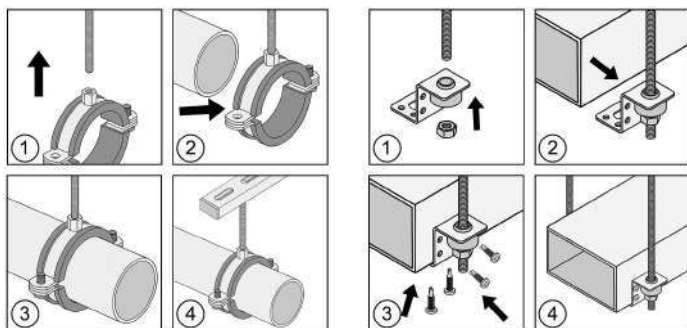
\* Справочная информация по нагрузкам представлена в соответствии с ГОСТ ISO 898-1-2014. Класс прочности резьбового изделия определяется рядом тестирований и испытаний, в том числе определением минимальных разрушающих нагрузок. Для определения точных параметров резьбовой шпильки необходимо провести дополнительные натурные испытания изделия в соответствии с ГОСТ ISO 898-1-2014.

## Механические и физические свойства

Механические и физические свойства		Значение	
		d ≤ 16 мм	d > 16 мм
Предел прочности на растяжение, МПа	не менее	800	830
Условный предел текучести при остаточном удлинении 0.2%, МПа	не менее	640	660
Напряжение от пробной нагрузки, МПа	номинальное	580	600
Коэффициент пробной нагрузки		0,91	
Относительное удлинение после разрыва для обработанного испытательного образца, %	не менее	12	
Относительное сужение площади после разрыва для обработанного испытательного образца, %	не менее	52	
Твердость по Виккерсу, HV	не менее	250	255
Твердость по Бринеллю, HBW	не менее	245	250
Твердость по Роквеллу, HRC	не менее	22	23
Ударная вязкость, Дж	не менее	27	

## Инструкция по монтажу

- Шпилька LG DIN 975 8.8 HDG монтируется совместно с резьбовыми элементами соответствующего размера.



## Проведение испытаний на прочности

- Результаты испытаний: в качестве единичных результатов испытаний приняты средние значения разрушающего усилия.
- Результаты представлены в Таблице, согласно протокола входящего контроля качества № 30/12/2025-01 от 30.12.2025 г.
- Испытательное оборудование: Машина испытательная универсальная WEW-600D. Рег. № 35930-07. Заводской номер 143. Поверка действительна до 17.09.2026 г.

Артикул	Размер	Нагрузки, кН. *	Средний предел прочности Rm, МПа
		Средний показатель	
12203	M8x2000 мм	31,52	861
12204	M10x2000 мм	52,97	913
12205	M12x2000 мм	71,12	844
12206	M16x2000 мм	146,29	932

\* Данные тестирования производились для внутреннего контроля входящего качества продукции.

- Тестирования производились по двум основным установленным ГОСТ ISO 898-1-2014 параметрам (разрушающая нагрузка кН и предел прочности МПа).

- В реальных условиях эксплуатации шпилек показатели могут отличаться, в зависимости от количества и качества крепежей и условий окружающей среды.

- Для точных данных под конкретные условия применения шпилек необходимо обратиться в аккредитованную испытательную лабораторию.

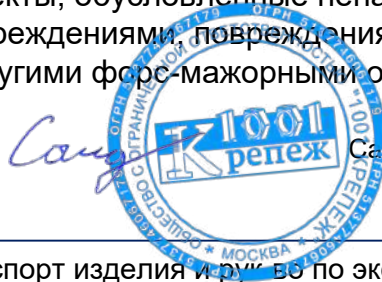
## Транспортировка и хранение

- Шпилька резьбовая LG упакована в полипропиленовые "дышащие" упаковки.
- Габаритный груз: упаковка длиной 1-2-3 метра, диаметром 6-10 сантиметров. Габариты упаковки меняются в зависимости от размеров шпильки.
- Изделия не относятся к категории опасных грузов, что допускает их перевозку любым видом транспорта в соответствии с правилами перевозки грузов, действующими на данном виде транспорта, при условии защиты изделий от механических, термических повреждений и непосредственного воздействия атмосферных осадков.
- Изделия должны храниться в помещениях или под навесами, исключая высоких температур, открытого пламени, загрязнений или воздействия агрессивных сред.

## Гарантийные обязательства

- Гарантийный срок на изделие составляет 12 месяцев с даты продажи.
- Гарантия сохраняется на вышеуказанный срок при условии соблюдения условий монтажа квалифицированным персоналом и эксплуатации изделия.
- Производитель гарантирует соответствие изделия требованиям СТО 20524053-001-2023. Сертификат соответствия № 0281074 от 14.02.2025.
- Гарантия не распространяется на дефекты, обусловленные ненадлежащей транспортировкой, механическими повреждениями, повреждения вызванные пожаром, стихийными бедствиями и другими форс-мажорными обстоятельствами.

Менеджер отдела технического контроля  
ООО «1001 КРЕПЕЖ»



Саидов Артур Бадавиевич