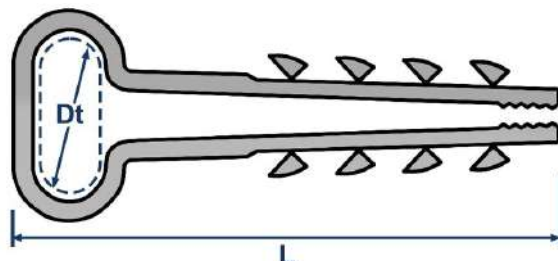


## ТЕХНИЧЕСКИЙ ПАСПОРТ ИЗДЕЛИЯ И РУКОВОДСТВО ПО ЭКСПЛУАТАЦИИ

### Фото и чертеж изделия



Dt - сечение кабеля  
L - длина

### Описание и область применения

- Дюбель-хомут LE-DF применяется в электромонтажных работах для фиксации плоского кабеля к стене или потолку при открытом и закрытом (в штробе) монтаже. Используется при прокладке проводов от розеток, выключателей, светильников, сплит-систем и других точек подключения к распределительным коробкам и электрическим щиткам.
- Применение дюбеля-хомута является экономичным, удобным и быстрым способом крепления электропроводки, так как объединяет в себе функции дюбеля, шурупа и хомута. Он представляет собой изогнутую скобу с распорными зубцами на внешней стороне, которые обеспечивают надежное фиксирование крепежа в монтажном отверстии.
- Дюбель-хомут может многократно использоваться без потери эксплуатационных характеристик. Изготовлен из нейлона белого цвета.

### Технические характеристики

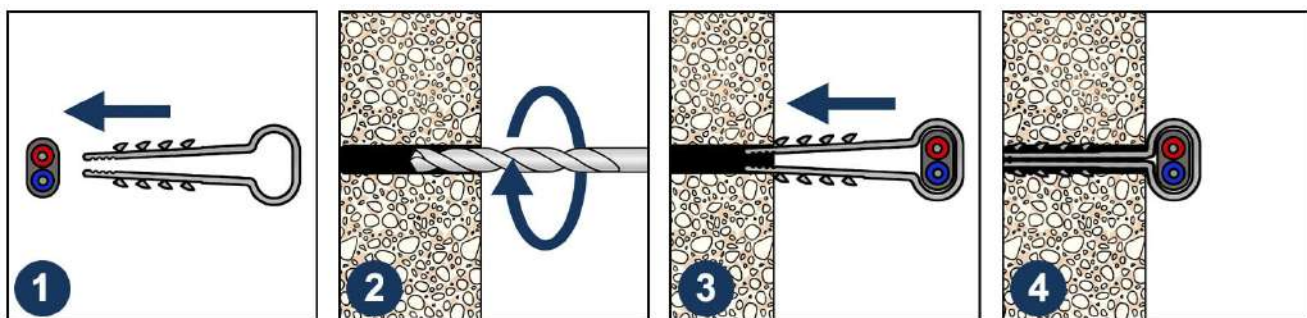
№	Характеристика	Значение
1	Материал	нейлон
2	Цвет	белый
3	Допустимый материал основания	бетон, газобетон/пеноблок, кирпич, камень
4	Назначение	для крепления плоских кабелей и проводов

## Номенклатура и габаритные размеры

Артикул	Размер кабеля (Dt), мм	Диаметр сверла, мм	Длина (L), мм	Мин. глубина сверления, мм	Упаковка, шт	Вес нетто шт./кг
11823	10x5	6	45	35	100	0,00086
11824	12x6	6	45	35	100	0,00090

## Инструкция по монтажу

1. Просверлите отверстие нужного диаметра и глубины.
2. Обхватите кабель дюбель-хомутом.
3. Вставьте дюбель-хомут в отверстие до упора.



## Транспортировка и хранение

- Дюбель-хомут для плоского кабеля LE-DF упакован в полиэтиленовый пакет.
- Изделия не относятся к категории опасных грузов, что допускает их перевозку любым видом транспорта в соответствии с правилами перевозки грузов, действующими на данном виде транспорта, при условии защиты изделий от механических, термических повреждений и непосредственного воздействия атмосферных осадков.
- Изделия должны храниться в помещениях или под навесами, исключая высоких температур, открытого пламени, загрязнений или воздействия агрессивных сред.

## Гарантийные обязательства

- Гарантийный срок на изделие составляет 12 месяцев с даты продажи.
- Гарантия сохраняется на вышеуказанный срок при условии соблюдения условий монтажа квалифицированным персоналом и эксплуатации изделия.
- Производитель гарантирует соответствие изделия требованиям СТО 20524053-001-2023.
- Сертификат соответствия № 0178238 от 07.07.2023.
- Гарантия не распространяется на дефекты, обусловленные ненадлежащей транспортировкой, механическими повреждениями, повреждения вызванные пожаром, стихийными бедствиями и другими форс-мажорными обстоятельствами.

Менеджер отдела технического контроля  
ООО «1001 КРЕПЕЖ»



Саидов Артур Бадавиевич