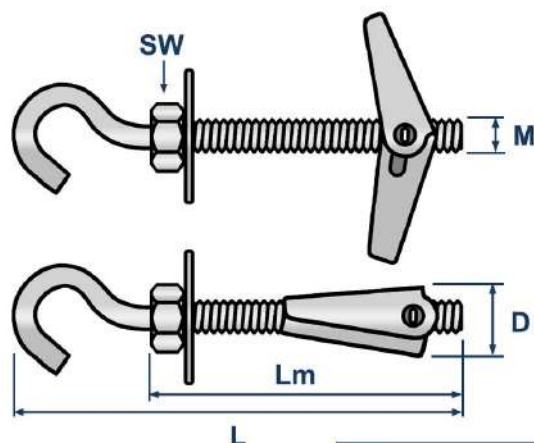


ТЕХНИЧЕСКИЙ ПАСПОРТ ИЗДЕЛИЯ И РУКОВОДСТВО ПО ЭКСПЛУАТАЦИИ

Фото и чертеж изделия



D - диаметр
L - длина
Lm - длина резьбы
M - диаметр резьбы
SW - размер гайки

Описание и область применения

- Самоустанавливающийся пружинный дюбель LD-MH предназначен для установки в пустотелых бетонных плитах перекрытий, конструкциях из гипсокартона, ГВЛ, ДСП, OSB, фанеры и других материалов, за которыми есть полость. Подходит для подвесного монтажа различных конструкций, осветительных приборов, мебели.
- Дюбель состоит из резьбовой шпильки с крюком и опорных «крыльев» с пружинным механизмом. В сложенном состоянии он вставляется в отверстие, а затем автоматически раскрывается, создавая упор с обратной стороны материала. При затягивании шпильки лопасти плотно прижимаются к основанию, исключая смещение. Длина шпильки подходит для материалов разной толщины. В комплект входят также шестигранная гайка и увеличенная шайба.
- Изготовлен из оцинкованной стали, что гарантирует коррозионную стойкость и долговечность крепления.

Технические характеристики

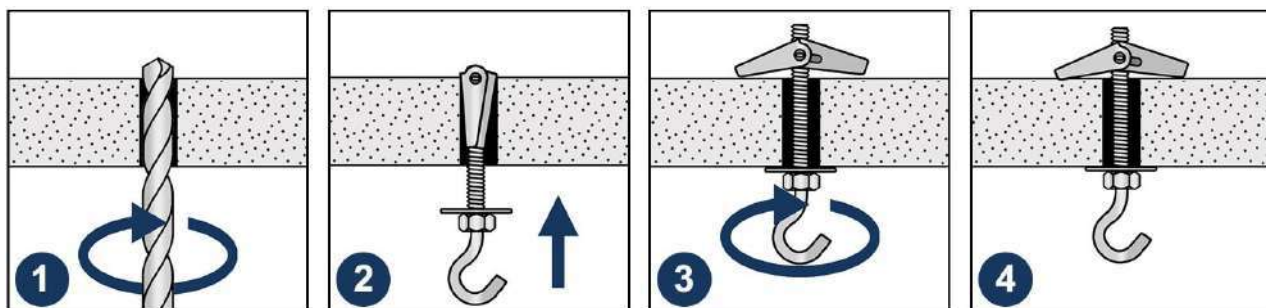
№	Характеристика	Значение
1	Материал	оцинкованная сталь
2	Допустимый материал основания	листовые и пустотелые материалы
3	Тип дюбеля	складной пружинный с крюком

Номенклатура и габаритные размеры

Артикул	Резьба	Диаметр (D), мм	Длина (L), мм	Толщина панели, мм	Мин. глубина полости, мм	Упаковка, шт	Вес нетто шт./кг
11639	M8	20	100	55	80	25	0,074

Инструкция по монтажу

1. Просверлите отверстие требуемого диаметра.
2. Вставьте дюбель в отверстие в сложенном виде, прижав стопорные крылья механизма к шпильке.
3. Зафиксируйте дюбель, затянув гайку ключом.
4. Закрепите монтируемый элемент на крюк.



* Для установки необходима полость за основанием глубиной, достаточной для раскрытия опорных крыльев.

* Прочность крепления зависит не только от параметров дюбеля, но и от характеристик материала основания.

Транспортировка и хранение

- Дюбель пружинный LD-MH упакован в картонные оригинальные упаковки.
- Изделия не относятся к категории опасных грузов, что допускает их перевозку любым видом транспорта в соответствии с правилами перевозки грузов, действующими на данном виде транспорта, при условии защиты изделий от механических, термических повреждений и непосредственного воздействия атмосферных осадков.
- Изделия должны храниться в помещениях или под навесами, исключая высоких температур, открытого пламени, загрязнений или воздействия агрессивных сред.

Гарантийные обязательства

- Гарантийный срок на изделие составляет 12 месяцев с даты продажи.
- Гарантия сохраняется на вышеуказанный срок при условии соблюдения условий монтажа квалифицированным персоналом и эксплуатации изделия.
- Производитель гарантирует соответствие изделия требованиям СТО 20524053-001-2023.

- Сертификат соответствия № 0281074 от 14.02.2025.
- Гарантия не распространяется на дефекты, обусловленные ненадлежащей транспортировкой, механическими повреждениями, повреждения вызванные пожаром, стихийными бедствиями и другими форс-мажорными обстоятельствами.

Менеджер отдела технического контроля
ООО «1001 КРЕПЕЖ»



Сидов Артур Бадавиевич