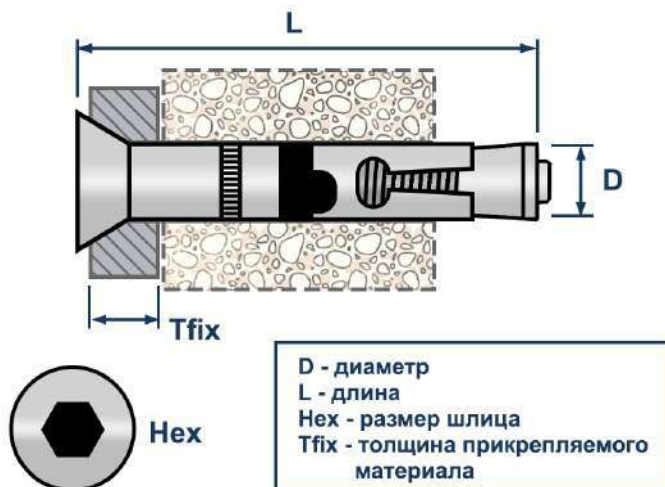


ТЕХНИЧЕСКИЙ ПАСПОРТ ИЗДЕЛИЯ И РУКОВОДСТВО ПО ЭКСПЛУАТАЦИИ

Фото и чертеж изделия



Описание и область применения

- Анкер-болт LAB-HP с потайной головкой предназначен для крепления тяжелых конструкций при сквозном монтаже в бетон (сжатая и растянутая зона) и натуральный камень. Подходит для высоких нагрузок в строительстве, горной промышленности и на производстве.
- Усиленная гильза выдерживает высокие срезающие нагрузки, а контролируемый распор анкера обеспечивает надёжную фиксацию и высокую несущую способность, позволяя сократить число точек крепления. Чёрная пластиковая вставка предотвращает проворачивание при затяжке, компенсирует крутящий момент и снижает влияние вибраций и ударных нагрузок, одновременно герметизируя зону распора. Потайная головка обеспечивает ровную поверхность, после монтажа.
- Для защиты от коррозии анкер имеет цинковое покрытие толщиной минимум 5 мкм, что значительно продлевает срок его эксплуатации.

Технические характеристики

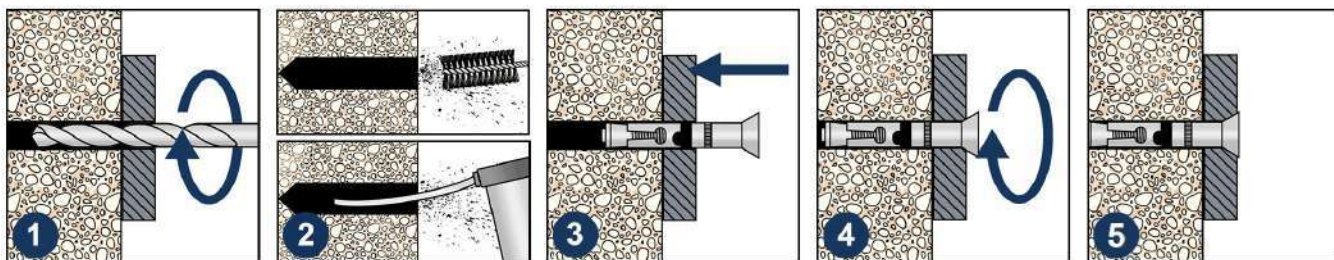
№	Характеристика	Значение
1	Материал	оцинкованная сталь
2	Покрытие	5 мкм
3	Допустимый материал основания	бетон, камень
4	Тип товара	анкерный болт с потайной головкой

Номенклатура и габаритные размеры

Артикул	Резьба	Диаметр, мм	Длина (L), мм	Полезная длина (Tfix), мм	Глубина анкеровки, мм	Мин. глубина сверления, мм	Размер под ключ	Упаковка, шт	Вес шт./кг
11812	M8	12	90	15	70	90	SW5	25	0,055
11813	M8	12	125	50	105	130	SW5	25	0,080
11814	M10	15	100	15	85	105	SW6	25	0,100
12176	M10	15	110	25	90	110	SW6	25	0,108

Инструкция по монтажу

1. Просверлите отверстие требуемого диаметра и глубины.
2. Прочистите просверленное отверстие от пыли и остатков сверления.
3. Вставьте анкер в подготовленное отверстие, при помощи молотка аккуратно забейте его до упора.
4. Затяните болт с помощью соответствующей насадки для электроинструмента.



Проведение испытаний на вырыв

- Результаты испытаний: в качестве единичных результатов испытаний приняты средние значения разрушающего усилия.
- Результаты представлены в Таблице, согласно протокола входящего контроля качества №27/05/2025-01 от 27.05.2025 г.
- Испытательное оборудование: Прибор ПСО-100МГ4АД Заводской номер 2029. Поверка действительна до 16.12.2026 г.

Артикул	Размер	Нагрузки, кН. *
		Средний показатель (Бетон В25)
11812	M8 12x90 мм	22,91
11813	M8 12x125 мм	23,35
12176	M10 15x110 мм	23,33

* Данные тестирования производились для внутреннего контроля входящего качества продукции.

- Для определения точных параметров анкерного болта необходимо провести дополнительные натурные испытания изделия.
- В реальных условиях эксплуатации анкера показатели могут отличаться в большую или меньшую сторону в зависимости от материала основания, условий окружающей среды и следования инструкции по установке.
- Для точных данных под конкретные условия работы с анкерами необходимо обратиться в аккредитованную испытательную лабораторию.

