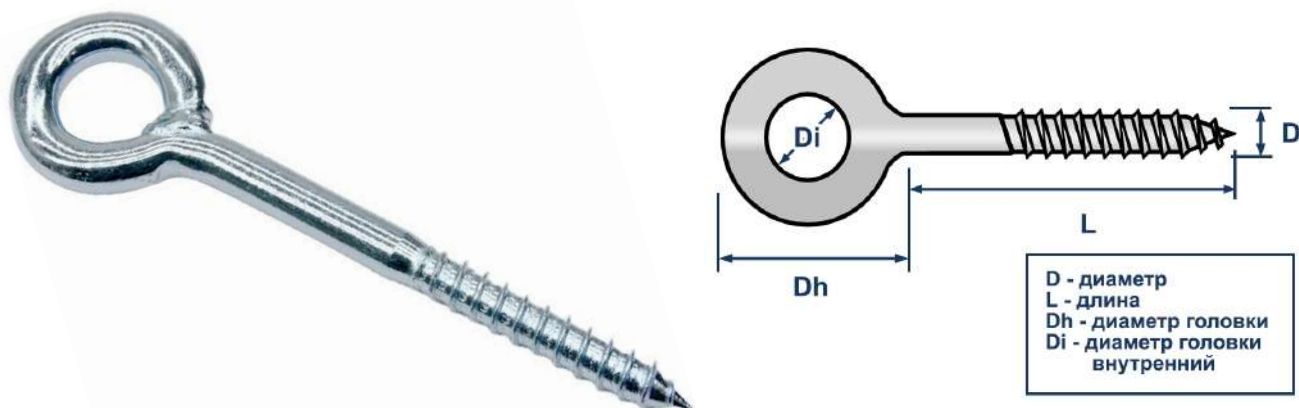


ТЕХНИЧЕСКИЙ ПАСПОРТ ИЗДЕЛИЯ И РУКОВОДСТВО ПО ЭКСПЛУАТАЦИИ

Фото и чертеж изделия



Описание и область применения

- Шуруп-кольцо LSS, совместно с дюбелем для строительных лесов LDS* представляет собой экономичное решение для монтажа временных конструкций, таких как рамные строительные леса и подмости, временные ограждения на стройплощадках, навесы в бетонные, кирпичные и другие основания. Такое крепежное решение способно выдерживать значительные нагрузки, а быстрый монтаж и демонтаж делают его идеальным для различных строительных задач.
- Сварная петля шурупа обеспечивает надежность и устойчивость к нагрузкам, предотвращая его разгибание. Стержень шурупа с резьбой предназначен для вкручивания в деревянные основания, а головка в форме кольца удобна для создания подвесов к потолку и стенам. Например, в такелажных работах: крепление растяжек из веревок, цепей, тросов, шнуров, прокладка проводов вдоль стен здания.

Технические характеристики

№	Характеристика	Значение
1	Материал	оцинкованная сталь
2	Допустимый материал основания	бетон, газобетон/пеноблок, дерево, кирпич
3	Тип головки	кольцо
4	Тип резьбы	неполная
5	Наконечник	острие

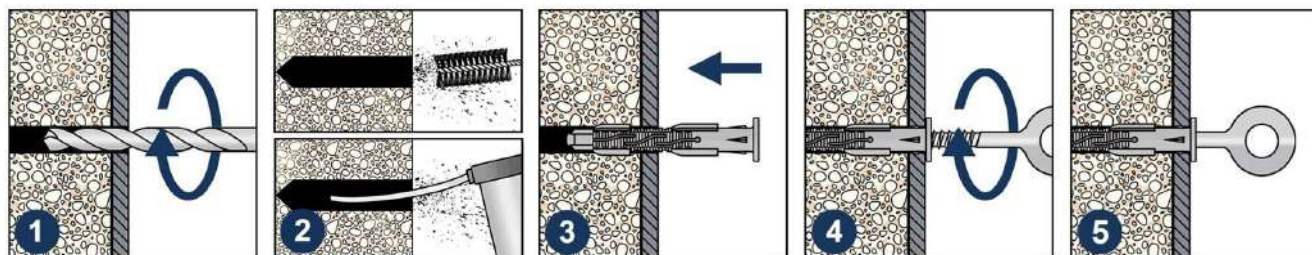
* Артикул: 11352 Дюбель для строительных лесов LDS в комплекте не поставляется.

Номенклатура и габаритные размеры

Артикул	Диаметр (D), мм	Длина (L), мм	Длина с кольцом, мм	Внутренний диаметр кольца, мм	Внешний диаметр кольца, мм	Упаковка, шт	Вес нетто шт./кг
11320	12	90	136	23	46	1	0,140
11321	12	120	166	23	46	50	0,176
11322	12	160	206	23	46	40	0,210
11323	12	190	236	23	46	40	0,235
11324	12	230	276	23	46	35	0,269
11325	12	300	346	23	46	30	0,328
11326	12	350	396	23	46	30	0,370
11327	12	450	496	23	46	25	0,455
11328	12	500	546	23	46	1	0,500

Инструкция по монтажу

1. Просверлите отверстие требуемого диаметра и глубины.
2. Почистите просверленное отверстие от пыли и остатков сверления.
3. Вставьте дюбель в подготовленное отверстие.
4. Вкрутите шуруп-кольцо в дюбель.



Транспортировка и хранение

- Шуруп-кольцо для строительных лесов LSS упакован в картонную коробку.
- Изделия не относятся к категории опасных грузов, что допускает их перевозку любым видом транспорта в соответствии с правилами перевозки грузов, действующими на данном виде транспорта, при условии защиты изделий от механических, термических повреждений и непосредственного воздействия атмосферных осадков.
- Изделия должны храниться в помещениях или под навесами, исключая высоких температур, открытого пламени, загрязнений или воздействия агрессивных сред.

Гарантийные обязательства

- Гарантийный срок на изделие составляет 12 месяцев с даты продажи.
- Гарантия сохраняется на вышеуказанный срок при условии соблюдения условий монтажа квалифицированным персоналом и эксплуатации изделия.
- Производитель гарантирует соответствие изделия требованиям СТО 20524053-001-2023.
- Сертификат соответствия № 0178238 от 07.07.2023.
- Гарантия не распространяется на дефекты, обусловленные ненадлежащей транспортировкой, механическими повреждениями, повреждения вызванные пожаром, стихийными бедствиями и другими форс-мажорными обстоятельствами.

Менеджер отдела технического контроля
ООО «1001 КРЕПЕЖ»



Сидов Артур Бадавиевич