

ТЕХНИЧЕСКИЙ ПАСПОРТ ИЗДЕЛИЯ И РУКОВОДСТВО ПО ЭКСПЛУАТАЦИИ

Фото и чертеж изделия



Описание и область применения

- Анкерная шпилька SCA используется совместно с химическими капсулами и инъекционными составами. Предназначена для предварительной и сквозной установки внутри сухих помещений или хорошо проветриваемых конструкциях без прямого воздействия осадков.
- Резьбовая анкерная шпилька для химического анкера используется для крепления стальных конструкций, стеллажей, консолей, лестниц, перильных ограждений, фасадов, дорожных ограждений.
- Шпилька SCA изготовлена из углеродистой стали класса прочности 8.8, с гальваническим цинкованием, благодаря чему выдерживает максимальные нагрузки без механического разрушения.

Технические характеристики

№	Характеристика	Значение
1	Материал	оцинкованная сталь
2	Класс прочности	8.8
3	Тип резьбы	метрическая полная
4	Угол резьбы	60°
5	Способ крепления	предварительное крепление, сквозное крепление



Номенклатура и габаритные размеры

Артикул	Размер, мм	Резьба (D), мм	Длина (L), мм	Размер гайки под ключ (SW1/SW2)	Диаметр отверстия, мм	Вес, кг	Упаковка, шт
10127	M8x110	M8	110	SW5/SW13	10	0,040	10
10128	M10x100	M10	100	SW6/SW17	12	0,063	10
11027	M10x110	M10	110	SW6/SW17	12	0,068	10
10129	M10x130	M10	130	SW6/SW17	12	0,075	10
11028	M10x165	M10	165	SW6/SW17	12	0,094	10
11029	M10x190	M10	190	SW6/SW17	12	0,106	10
10130	M10x200	M10	200	SW6/SW17	12	0,110	10
11030	M10x250	M10	250	SW6/SW17	12	0,135	10
11031	M10x350	M10	350	SW6/SW17	12	0,182	10
10131	M12x120	M12	120	SW8/SW19	14	0,131	10
11032	M12x140	M12	140	SW8/SW19	14	0,119	10
10132	M12x160	M12	160	SW8/SW19	14	0,167	10
11033	M12x180	M12	180	SW8/SW19	14	0,146	10
11034	M12x220	M12	220	SW8/SW19	14	0,173	10
10133	M12x250	M12	250	SW8/SW19	14	0,230	10
11035	M16x130	M16	130	SW10/SW24	18	0,213	10
10134	M16x150	M16	150	SW10/SW24	18	0,270	10
11036	M16x165	M16	165	SW10/SW24	18	0,259	10
10135	M16x190	M16	190	SW10/SW24	18	0,349	10
11037	M16x200	M16	200	SW10/SW24	18	0,304	10
10136	M16x250	M16	250	SW10/SW24	18	0,420	10
10137	M16x300	M16	300	SW10/SW24	18	0,525	10
11038	M16x380	M16	380	SW10/SW24	18	0,538	10
10138	M20x210	M20	210	SW12/SW30	24	0,536	10
11039	M20x220	M20	220	SW12/SW30	24	0,546	10
11040	M20x245	M20	245	SW12/SW30	24	0,599	10
10139	M20x260	M20	260	SW12/SW30	24	0,542	10
10140	M20x350	M20	350	SW12/SW30	24	0,960	10
10141	M24x300	M24	300	SW12/SW36	28	1,012	10
10142	M24x400	M24	400	SW12/SW36	28	1,100	10
10143	M24x600	M24	600	SW12/SW36	28	2,200	5
11041	M30x400	M30	400	SW12/SW46	36	2,143	5
11042	M30x500	M30	500	SW12/SW46	36	2,610	5

Транспортировка и хранение

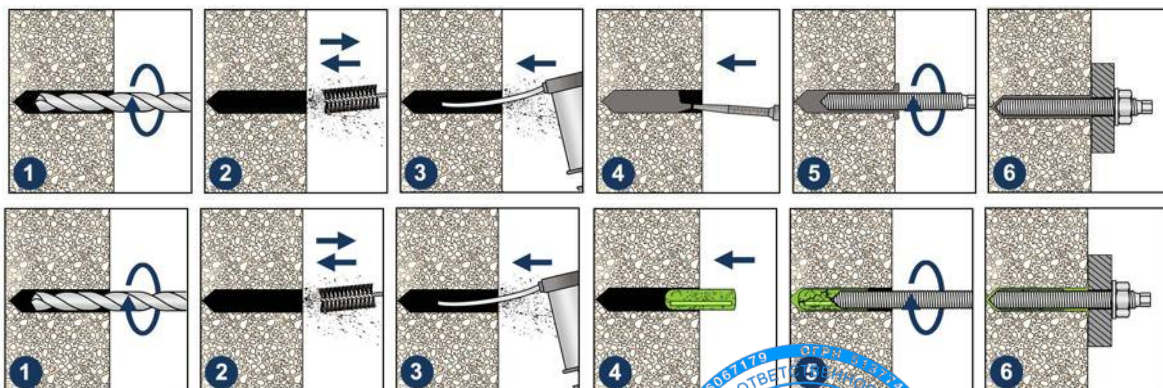
- Шпилька анкерная SCA упакована в картонные оригинальные упаковки.
- Изделия не относятся к категории опасных грузов, что допускает их перевозку любым видом транспорта в соответствии с правилами перевозки грузов, действующими на данном виде транспорта, при условии защиты изделий от механических, термических повреждений и непосредственного воздействия атмосферных осадков.
- Изделия должны храниться в помещениях или под навесами, исключая высоких температур, открытого пламени, загрязнений или воздействия агрессивных сред.

Гарантийные обязательства

- Гарантийный срок на изделие составляет 12 месяцев с даты продажи.
- Гарантия сохраняется на вышеуказанный срок при условии соблюдения условий монтажа квалифицированным персоналом и эксплуатации изделия.
- Производитель гарантирует соответствие изделия требованиям СТО 20524053-001-2023.
- Сертификат соответствия № 0178238 от 07.07.2023.
- Гарантия не распространяется на дефекты, обусловленные ненадлежащей транспортировкой, механическими повреждениями, повреждения вызванные пожаром, стихийными бедствиями и другими форс-мажорными обстоятельствами.

Инструкция по монтажу

- Просверлить отверстие необходимого диаметра и глубины.
- Тщательно прочистить просверленное отверстие от пыли и шлама при помощи щетки-ершика или насоса. Повторить процедуру несколько раз.
- Заполнить отверстие химическим составом либо химической капсулой.
- При монтаже с помощью хим анкера, анкерная шпилька устанавливается вручную легким вращением. При использовании капсулы - посредством вращательных ударных движений с помощью дрели. Отцентрировать шпильку до полного схватывания химического анкера.
- Закрепить необходимые элементы при помощи гайки и шайбы.



Менеджер отдела технического контроля
ООО «1001 КРЕПЕЖ»



Садков Артур Бадавиевич