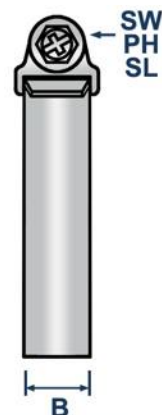
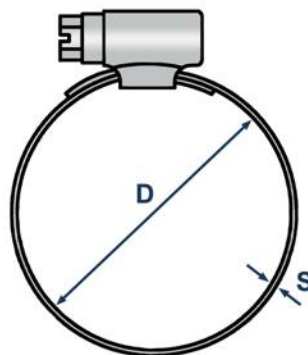


## ТЕХНИЧЕСКИЙ ПАСПОРТ ИЗДЕЛИЯ И РУКОВОДСТВО ПО ЭКСПЛУАТАЦИИ

### Фото и чертеж изделия



D - диаметр  
B - ширина  
S - толщина

### Описание и область применения

- Хомут червячный DIN 3017-1 L-CW применяется для герметичного соединения и надежного закрепления труб, шлангов, патрубков и рукавов в пневматических и гидравлических системах. Обжимной хомут может быть установлен на трубопроводах различных диаметров, благодаря широкому диапазону размеров и возможности регулировки диаметра обхвата.
- Хомут червячного типа состоит из стальной ленты и замка с винтом натяжения. Стяжное усилие передается червячным механизмом. Нагрузка равномерно распределяется по всей поверхности хомута. Отбортованные края ленты предотвращают повреждение шлангов.
- Одно из преимуществ червячного хомута - блокировка обратного движения механизма. Все элементы хомута изготовлены из оцинкованной стали (W1), что способствует его защите от коррозии в условиях слабоагрессивных сред.

### Технические характеристики

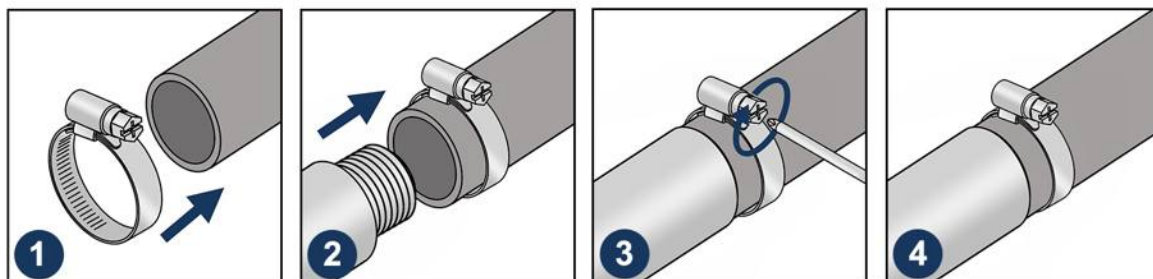
№	Характеристика	Значение
1	Материал	оцинкованная сталь (W1)
2	Стандарт	DIN 3017-1
3	Тип	червячный

## Номенклатура и габаритные размеры

Артикул	Диаметр трубы (Dt), мм	Ширина (B), мм	Толщина (S), мм	Ширина замка, мм	Длина замка, мм	Размер под ключ	Момент затяжки при монтаже, Нм	Упаковка, шт	Вес нетто шт./кг
11686	8-12	9	0.6	14	21	SW7	2	100	0,00582
11687	8-16	9	0.6	14	21	SW7	2	100	0,00615
11688	10-16	9	0.6	14	21	SW7	2	100	0,00615
11689	12-20	9	0.7	14	24	SW7	3	100	0,0065
11690	12-22	9	0.7	14	24	SW7	3	100	0,0132
11691	16-25	9	0.7	14	24	SW7	3	100	0,0141
11692	16-27	9	0.7	14	24	SW7	3	100	0,0145
11693	20-32	9	0.7	14	24	SW7	3	100	0,0164
11694	25-40	9	0.7	14	24	SW7	3	50	0,0178
11695	30-45	9	0.7	14	24	SW7	3	50	0,0188
11696	32-50	9	0.7	14	24	SW7	3	50	0,0198
11697	40-60	9	0.7	14	24	SW7	3	50	0,021
11698	50-70	9	0.7	14	24	SW7	3	50	0,0242
11699	60-80	9	0.7	14	24	SW7	3	50	0,0244
11700	70-90	9	0.7	14	24	SW7	3	50	0,026
11701	80-100	9	0.7	14	24	SW7	3	50	0,028
11702	90-110	9	0.7	14	24	SW7	3	20	0,0294
11703	100-120	9	0.7	14	24	SW7	3	20	0,0312
11704	110-130	9	0.7	14	24	SW7	3	20	0,0332

## Инструкция по монтажу

1. Раскручиваем винтовое соединение червячного замка до максимума.
2. Надеваем хомут на шланг, и затем натягиваем на патрубок. Если необходимо, возможно использование резиновой защитной подкладки, которая накладывается на место соединения перед установкой хомута.
3. Устанавливаем хомут в нужном месте, затем затягиваем винт, используя соответствующий по размеру гаечный ключ или специальную насадку для электроинструмента.
4. Проверьте герметичность соединения и, при необходимости, проведите дополнительную затяжку.



## Транспортировка и хранение

- Хомут червячный L-CW DIN 3017-1 упакован в полиэтиленовый пакет.
- Изделия не относятся к категории опасных грузов, что допускает их перевозку любым видом транспорта в соответствии с правилами перевозки грузов, действующими на данном виде транспорта, при условии защиты изделий от механических, термических повреждений и непосредственного воздействия атмосферных осадков.
- Изделия должны храниться в помещениях или под навесами, исключая высоких температур, открытого пламени, загрязнений или воздействия агрессивных сред.

## Гарантийные обязательства

- Гарантийный срок на изделие составляет 12 месяцев с даты продажи.
- Гарантия сохраняется на вышеуказанный срок при условии соблюдения условий монтажа квалифицированным персоналом и эксплуатации изделия.
- Производитель гарантирует соответствие изделия требованиям СТО 20524053-001-2023.
- Сертификат соответствия № 0178238 от 07.07.2023.
- Гарантия не распространяется на дефекты, обусловленные ненадлежащей транспортировкой, механическими повреждениями, повреждения вызванные пожаром, стихийными бедствиями и другими форс-мажорными обстоятельствами.

Менеджер отдела технического контроля  
ООО «1001 КРЕПЕЖ»



Салдов Артур Бадавиевич