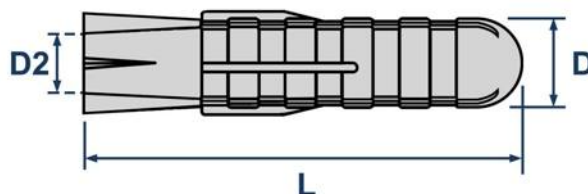


ТЕХНИЧЕСКИЙ ПАСПОРТ ИЗДЕЛИЯ И РУКОВОДСТВО ПО ЭКСПЛУАТАЦИИ

Фото и чертеж изделия



D - диаметр
L - длина
D2 - диаметр самореза

Описание и область применения

- Дюбель трехлепестковый (тип Т) LD-T используется для закрепления шурупа/ самореза в твердых строительных материалах, таких как бетон, кирпич и камень. Имеет широкий размерный ряд и подходит для различных строительных и бытовых работ внутри помещений, установки полок, шкафов, рам для картин, кабельных коробов, хомутов и других конструкций.
- Распорная часть дюбеля имеет три сегмента, равномерно распределяющие давление от вворачиваемого шурупа, что повышает показатели рабочих нагрузок. Продольные "плавники" усиливают эффект распора и обеспечивают прочное удержание в отверстии. Нераспорная часть дюбеля имеет клиновидные выступы, предотвращающие вращение и проваливание дюбеля.
- Отсутствие бортика позволяет устанавливать дюбель под слой штукатурки, обеспечивая более тесное прилегание закрепляемой детали к поверхности основания. Установка дюбеля производится в заранее просверленное отверстие.

Технические характеристики

№	Характеристика	Значение
1	Материал	полипропилен
2	Способ крепления	предварительный
3	Допустимый материал основания	бетон, камень, кирпич
4	Тип дюбеля	трехраспорный (Т)

Номенклатура и габаритные размеры

Артикул	Диаметр (D), мм	Длина (L), мм	Диаметр самореза/ шурупа (D2), мм	Мин. глубина сверления, мм	Глубина анкеровки, мм	Упаковка, шт	Вес нетто шт./кг
10789	5	25	3-4.5	30	25	2000	0,00015
10790	6	25	3.5-5	31	25	1000	0,0002
10791	6	30	3.5-5	36	30	1000	0,00025
10792	6	35	3.5-5	41	35	1000	0,0003
10793	8	30	4-6	38	30	1000	0,00035
10794	8	40	4-6	48	40	1000	0,0004
10795	8	50	4-6	58	50	1000	0,00045
10796	10	50	5-8	60	50	500	0,0006
10797	12	60	8-10	72	60	250	0,003
10798	14	70	10-12	84	70	250	0,00512
10799	16	80	12-14	96	80	150	0,001
10800	20	100	16	120	100	100	0,002

Проведение испытаний на вырыв

- Результаты испытаний: в качестве единичных результатов испытаний приняты средние значения разрушающего усилия.
- Результаты представлены в Таблице, согласно протокола входящего контроля качества № 9/06/2023-01 от 09.06.2023 г.
- Испытательное оборудование: Прибор ПСО-5МГ4АД Заводской номер 1561. Поверка действительна до 15.06.2024 г.

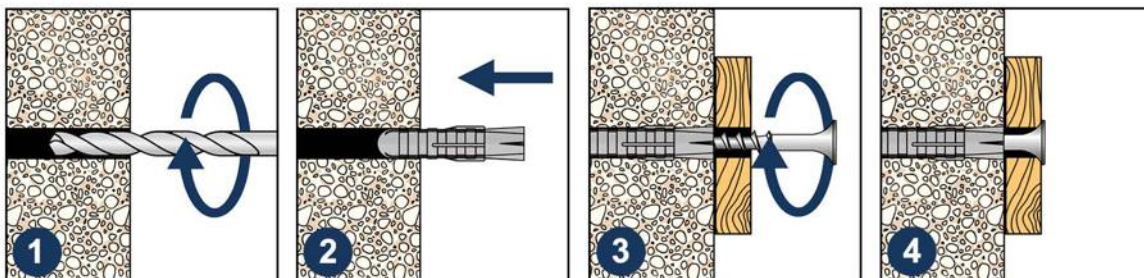
Артикул	Размер	Нагрузки, кН. *
		Средний показатель
10789	5x25 мм	0,82
10790	6x25 мм	0,45
10791	6x30 мм	0,50
10792	6x35 мм	0,50
10793	8x30 мм	1,21
10794	8x40 мм	0,60
10795	8x50 мм	0,78
10796	10x50 мм	0,75
10797	12x60 мм	1,62
10798	14x70 мм	1,10
10799	16x80 мм	2,09
10800	20x100 мм	2,48

* Данные тестирования производились для внутреннего контроля входящего качества продукции.

- Для определения точных параметров распорного дюбеля необходимо провести дополнительные натурные испытания изделия в соответствии с ГОСТ Р 58768-2019.
- В реальных условиях эксплуатации дюбеля показатели могут отличаться в большую или меньшую сторону в зависимости от материала основания, условий окружающей среды и следования инструкции по установке.
- Для точных данных под конкретные условия работы с анкерами необходимо обратиться в аккредитованную испытательную лабораторию.

Инструкция по монтажу

1. Просверлите отверстие требуемого диаметра и глубины.
2. Прочистите просверленное отверстие от пыли и остатков сверления.
3. Вставьте дюбель в отверстие, при помощи молотка забейте его до упора.
4. Вкрутите саморез в дюбель с помощью шуруповерта или отвертки.



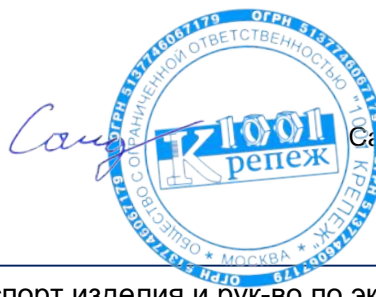
Транспортировка и хранение

- Дюбель распорный LD-T упакован в полиэтиленовый пакет.
- Изделия не относятся к категории опасных грузов, что допускает их перевозку любым видом транспорта в соответствии с правилами перевозки грузов, действующими на данном виде транспорта, при условии защиты изделий от механических, термических повреждений и непосредственного воздействия атмосферных осадков.
- Изделия должны храниться в помещениях или под навесами, исключая высоких температур, открытого пламени, загрязнений или воздействия агрессивных сред.

Гарантийные обязательства

- Гарантийный срок на изделие составляет 12 месяцев с даты продажи.
- Гарантия сохраняется на вышеуказанный срок при условии соблюдения условий монтажа квалифицированным персоналом и эксплуатации изделия.
- Производитель гарантирует соответствие изделия требованиям СТО 20524053-001-2023.
- Сертификат соответствия № 0178238 от 07.07.2023.
- Гарантия не распространяется на дефекты, обусловленные ненадлежащей транспортировкой, механическими повреждениями, повреждения вызванные пожаром, стихийными бедствиями и другими форс-мажорными обстоятельствами.

Менеджер отдела технического контроля
ООО «1001 КРЕПЕЖ»



Сидов Артур Бадавиевич