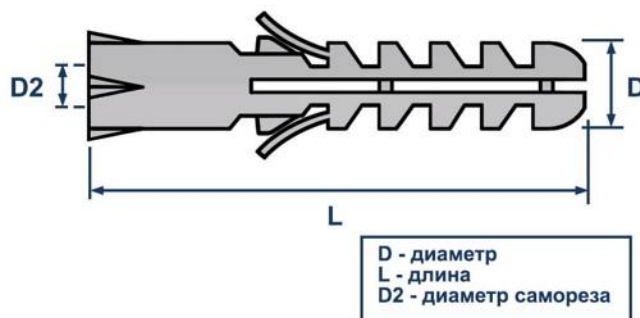


ТЕХНИЧЕСКИЙ ПАСПОРТ ИЗДЕЛИЯ И РУКОВОДСТВО ПО ЭКСПЛУАТАЦИИ

Фото и чертеж изделия



Описание и область применения

- Дюбель LD-S имеет двухсегментный распор и блокировочные усы, предотвращающие вращение в отверстии и исключающие возможность выпадения. Зубцы надежно фиксируют дюбель путем трения в материале основания. Отсутствие бортика позволяет устанавливать дюбель под штукатурный слой, обеспечивая более плотное прилегание закрепляемой детали к поверхности основания. Нераспорная часть дюбеля предотвращает растрескивание отделочного слоя.
- Дюбель с усами предназначен для использования совместно с саморезом/ шурупом для крепления в полнотелый силикатный и керамический кирпич, бетон, натуральный и искусственный камень.
- Дюбель тип S применяется для надежного крепления конструкций небольшого веса, таких как картины, светильники, карнизы, полки, шкафы, ящики, указатели, информационные стенды, камеры видеонаблюдения, датчики движения, счетчики и прочее.

Технические характеристики

№	Характеристика	Значение
1	Материал	полипропилен
2	Способ крепления	предварительный монтаж
3	Допустимый материал основания	бетон, гипсовая плита, камень, кирпич
4	Тип дюбеля	двухраспорный с усами (S)

Номенклатура и габаритные размеры

Артикул	Диаметр (D), мм	Длина (L), мм	Диаметр самореза/ шурупа (D2), мм	Мин. глубина сверления, мм	Глубина анкеровки, мм	Упаковка, шт	Вес нетто шт./кг
10750	4	20	2-3	25	20	1000	0,00014
10751	5	25	3-4.5	30	25	2000	0,00026
10752	6	25	3.5-5	30	25	1000	0,00025
10753	6	30	3.5-5	40	30	1000	0,00046
10754	6	35	3.5-5	45	35	1000	0,00050
10755	8	30	4-6	40	30	1000	0,00050
10756	8	40	4-6	50	40	1000	0,00112
10757	8	50	4-6	60	50	1000	0,00056
10758	10	50	5-8	60	50	500	0,00190
10759	12	60	8-10	70	60	250	0,00350

Проведение испытаний на вырыв

- Результаты испытаний: в качестве единичных результатов испытаний приняты средние значения разрушающего усилия.
- Результаты представлены в Таблице, согласно протокола входящего контроля качества № 28/04/2023-01 от 28.04.2023 г.
- Испытательное оборудование: Прибор ПСО-5МГ4АД Заводской номер 1561. Поверка действительна до 15.06.2024 г.

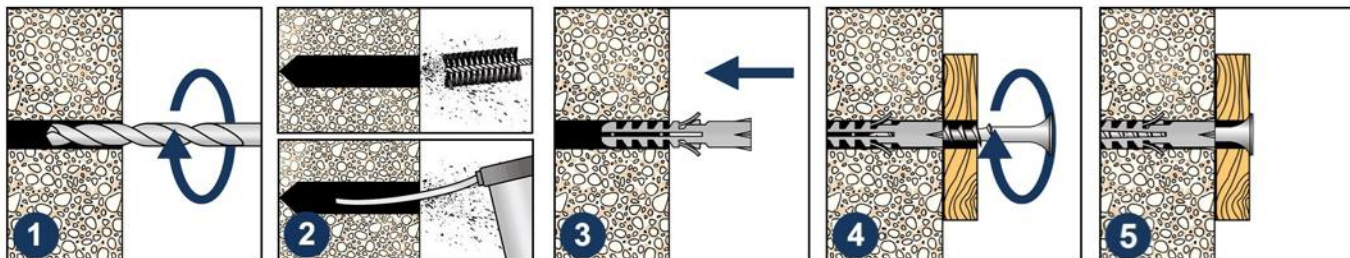
Артикул	Размер	Нагрузки, кН. *
		Средний показатель
10750	4x20 мм	0,25
10751	5x25 мм	0,34
10753	6x30 мм	0,46
10756	8x40 мм	0,62
10758	10x50 мм	0,74
10759	12x60 мм	3,32

* Данные тестирования производились для внутреннего контроля входящего качества продукции.

- Для определения точных параметров распорного дюбеля необходимо провести дополнительные натурные испытания изделия в соответствии с ГОСТ Р 58768-2019.
- В реальных условиях эксплуатации дюбеля показатели могут отличаться в большую или меньшую сторону в зависимости от материала основания, условий окружающей среды и следования инструкции по установке.
- Для точных данных под конкретные условия работы с дюбелями необходимо обратиться в аккредитованную испытательную лабораторию.

Инструкция по монтажу

1. Просверлите отверстие требуемого диаметра и глубины.
2. Прочистите просверленное отверстие от пыли и остатков сверления.
3. Вставьте дюбель в отверстие, при помощи молотка забейте его до упора.
4. Вкрутите саморез в дюбель с помощью шуруповерта или отвертки.



Транспортировка и хранение

- Дюбель распорный LD-S упакован в полиэтиленовый пакет.
- Изделия не относятся к категории опасных грузов, что допускает их перевозку любым видом транспорта в соответствии с правилами перевозки грузов, действующими на данном виде транспорта, при условии защиты изделий от механических, термических повреждений и непосредственного воздействия атмосферных осадков.
- Изделия должны храниться в помещениях или под навесами, исключая высоких температур, открытого пламени, загрязнений или воздействия агрессивных сред.

Гарантийные обязательства

- Гарантийный срок на изделие составляет 12 месяцев с даты продажи.
- Гарантия сохраняется на вышеуказанный срок при условии соблюдения условий монтажа квалифицированным персоналом и эксплуатации изделия.
- Производитель гарантирует соответствие изделия требованиям СТО 20524053-001-2023.
- Сертификат соответствия № 0178238 от 07.07.2023.
- Гарантия не распространяется на дефекты, обусловленные ненадлежащей транспортировкой, механическими повреждениями, повреждения вызванные пожаром, стихийными бедствиями и другими форс-мажорными обстоятельствами.

Менеджер отдела технического контроля
ООО «1001 КРЕПЕЖ»



Сандов Артур Бадавиевич