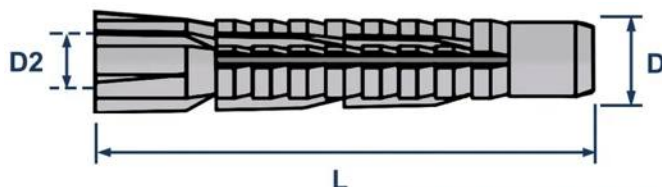


ТЕХНИЧЕСКИЙ ПАСПОРТ ИЗДЕЛИЯ И РУКОВОДСТВО ПО ЭКСПЛУАТАЦИИ

Фото и чертеж изделия



D - диаметр
L - длина
D2 - диаметр шурупа

Описание и область применения

- Дюбель универсальный LD-U используется совместно с саморезом/шурупом для крепления легких конструкций и предметов интерьера в листовые материалы, такие как гипсокартонные и гипсоволокнистые листы, древесностружечные плиты, в полнотелый и пустотелый кирпич, бетон, ячеистый бетон и природный камень.
- Дюбель тип U является незаменимым, когда материал основания не определен. Его распорная часть разделена на три сегмента с утолщенными стенками, продольными блокировочными выступами и жестким концом с проходным отверстием для шурупа. Отсутствие бортика позволяет устанавливать дюбель под слой штукатурки и закреплять предметы ровень с поверхностью.
- Дюбель LD-U в твердых основаниях действует как обычный распорный дюбель, обеспечивая удержание за счет трения, вызванного трехсторонним распором. В пустотелых материалах дюбель скручивается узлом в момент прохождения шурупа через отверстие на конце. Рекомендуется использовать саморез/шуруп минимального диаметра для крепления в пустотелых материалах и саморез максимального диаметра при работе с полнотелыми материалами.

Технические характеристики

№	Характеристика	Значение
1	Материал	полипропилен
2	Способ крепления	предварительный
3	Допустимый материал основания	бетон, газобетон/пеноблок, ГВЛ, ГКЛ, железобетон, камень, кирпич, пенобетон
4	Тип дюбеля	универсальный трехраспорный (U)

Номенклатура и габаритные размеры

Артикул	Диаметр (D), мм	Длина (L), мм	Диаметр самореза/ шурупа (D2), мм	Мин. глубина сверления, мм	Глубина анкеровки, мм	Упаковка, шт	Вес нетто шт./кг
10760	5	32	3-3.5	40	32	1000	0,00015
10761	6	37	3.5-4	50	37	1000	0,00056
10762	6	42	3.5-4	50	42	1000	0,00062
10763	6	52	3.5-4	60	52	1000	0,00340
10764	8	52	5-6	60	52	500	0,00150
10765	8	72	5-6	80	72	500	0,00249
10766	10	61	7-8	70	61	500	0,00120
10767	10	80	7-8	90	80	500	0,00350
10768	12	71	8-10	80	71	250	0,00120

Проведение испытаний на вырыв

- Результаты испытаний: в качестве единичных результатов испытаний приняты средние значения разрушающего усилия.
- Результаты представлены в Таблице, согласно протокола входящего контроля качества № 06/12/2023-01 от 06.12.2023 г.
- Испытательное оборудование: Прибор ПСО-5МГ4АД Заводской номер 1561. Поверка действительна до 15.06.2024 г.

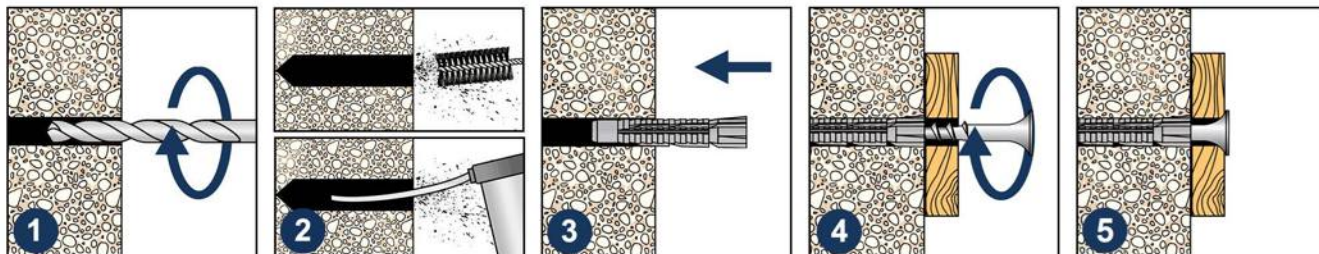
Артикул	Размер	Нагрузки, кН. *		
		Средний показатель (в гипсокартоне)	Средний показатель (в кирпиче)	Средний показатель (в бетоне)
10760	5x32 мм	0,33	0,44	0,21
10761	6x37 мм	0,43	0,56	0,66
10762	6x42 мм	0,49	0,49	0,75
10763	6x52 мм	0,36	0,62	1,08
10764	8x52 мм	0,74	1,23	3,64
10765	8x72 мм	0,55	1,47	2,82
10766	10x61 мм	0,60	1,65	3,57
10767	10x80 мм	0,89	3,07	4,03
10768	12x71 мм	0,52	1,97	2,33

* Данные тестирования производились для внутреннего контроля входящего качества продукции.

- Для определения точных параметров распорного дюбеля необходимо провести дополнительные натурные испытания изделия в соответствии с ГОСТ Р 58768-2019.
- В реальных условиях эксплуатации дюбеля показатели могут отличаться в большую или меньшую сторону в зависимости от материала основания, условий окружающей среды и следования инструкции по установке.
- Для точных данных под конкретные условия работы с дюбелями необходимо обратиться в аккредитованную испытательную лабораторию.

Инструкция по монтажу

1. Просверлите отверстие требуемого диаметра и глубины.
2. Прочистите просверленное отверстие от пыли и остатков сверления.
3. Вставьте дюбель в отверстие, при помощи молотка забейте его до упора.
4. Вкрутите саморез в дюбель с помощью шуруповерта или отвертки.



Транспортировка и хранение

- Дюбель распорный LD-U упакован в полиэтиленовый пакет.
- Изделия не относятся к категории опасных грузов, что допускает их перевозку любым видом транспорта в соответствии с правилами перевозки грузов, действующими на данном виде транспорта, при условии защиты изделий от механических, термических повреждений и непосредственного воздействия атмосферных осадков.
- Изделия должны храниться в помещениях или под навесами, исключая высоких температур, открытого пламени, загрязнений или воздействия агрессивных сред.

Гарантийные обязательства

- Гарантийный срок на изделие составляет 12 месяцев с даты продажи.
- Гарантия сохраняется на вышеуказанный срок при условии соблюдения условий монтажа квалифицированным персоналом и эксплуатации изделия.
- Производитель гарантирует соответствие изделия требованиям СТО 20524053-001-2023.
- Сертификат соответствия № 0178238 от 07.07.2023.
- Гарантия не распространяется на дефекты, обусловленные ненадлежащей транспортировкой, механическими повреждениями, повреждения вызванные пожаром, стихийными бедствиями и другими форс-мажорными обстоятельствами.

Менеджер отдела технического контроля
ООО «1001 КРЕПЕЖ»



Сидов Артур Бадавиевич