

Опора кровельная 335 В38 / В41 / В50

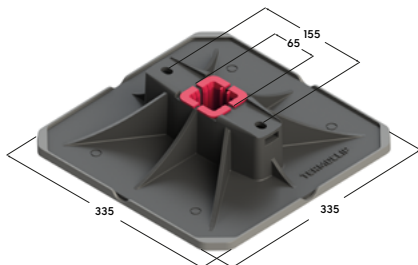
Материал

Микроармированный полимерный композит - износостойкий, устойчивый к климатическим и химическим воздействиям, ультрафиолету.

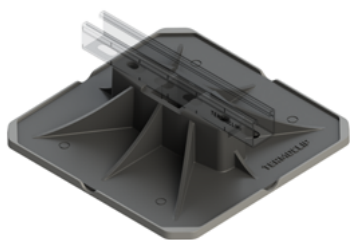
Назначение

Опора предназначена для распределения нагрузки на кровлю от технологического оборудования и собственного веса несущих рам.

В комплекте с несущими рамами предназначена для установки на эксплуатируемых кровлях: кондиционеров, вентиляционного оборудования, установок и оборудования инженерных систем, вентиляционных коробов и воздуховодов, систем технологических трубопроводов, кабельных лотков и желобов. Комплекуются вставками под различные типоразмеры стоек (38x40, 40x40, 41x41, 50x50).



Название	Длина, мм	Ширина, мм	Размер отв. вставки, мм	Вес, кг	Артикул
335 В38	335	335	38x40	1,72	09386001
335 В41	335	335	41x41		09386002
335 В50	335	335	50x50		09386003



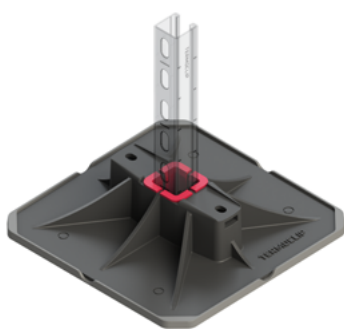
Опора кровельная 335 В50 горизонтальное применение

Монтаж:

- Возможен монтаж в комбинации опор, опорных рам и монтажного профиля при помощи вставок (стаканов адаптеров), расширяющих и облегчающих спектр применимости несущего профиля, учитывая его геометрические параметры.
- Применимо для легких, средних и тяжелых нагрузок.
- Возможен монтаж в комбинации с профильной квадратной трубой 41x41x2 и 50x50x3 при применении для тяжелых и особо тяжелых нагрузок.
- Применяется с несущими рамами, рамами опор, регулируемые опоры на основе монтажного профиля или профильной квадратной трубы.
- Возможно создание переходных мостиков, переходов для передвижения по кровле.

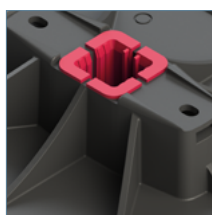
Преимущества:

- Рациональное размещение участков и трасс трубопроводов, вентиляционных каналов и воздуховодов, инженерного оборудования на плоской мягкой кровле.
- Надежное крепление в основании опоры несущих конструкций выполненных на основе монтажного профиля или профильной квадратной трубы за счет сменяемых вставок (стаканов адаптеров).
- Высокая жесткость на изгиб благодаря оптимальному поперечному сечению опоры и наличию дополнительных ребер жесткости.
- Возможность использования с резиновыми ковриками.
- Простота конструкции и сборки.
- Конструкция продукта обеспечивает снижение рисков интрузии в защитном покрытии кровли.

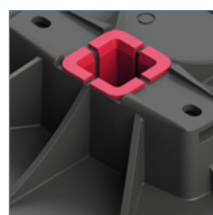


Опора кровельная 335 В50 вертикальное применение

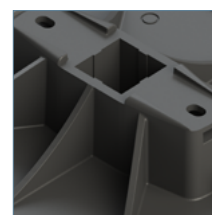
Вставка В38



Вставка В41



В50



Типовые схемы расположения опор



Схема 2x2



Схема 2x3



Схема 2x4



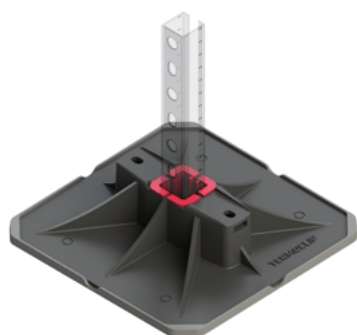
Схема Т 12



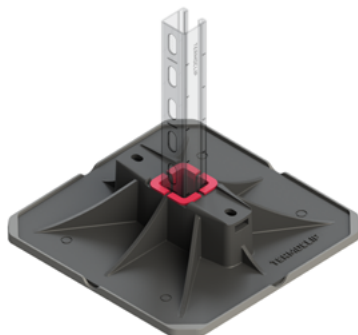
Схема Линия 4



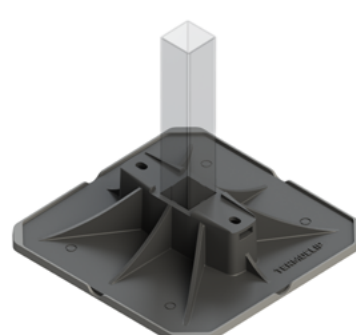
Схема L 12



Опора кровельная 335 B38

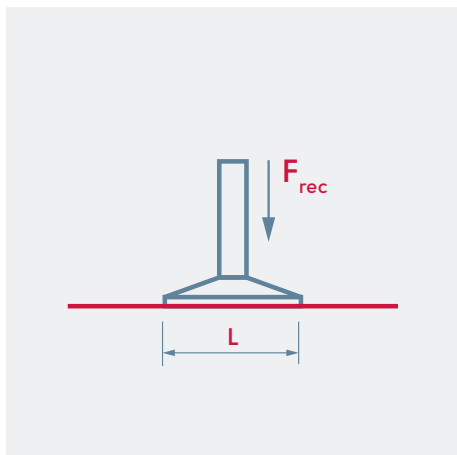


Опора кровельная 335 B41

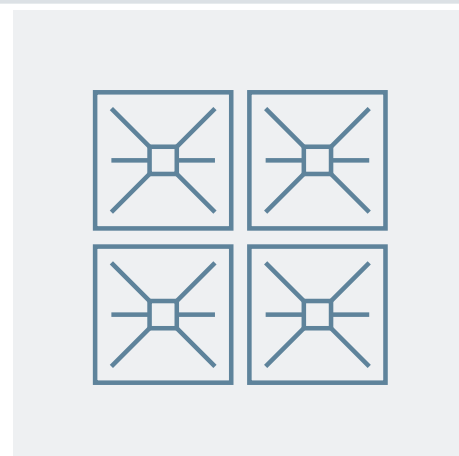
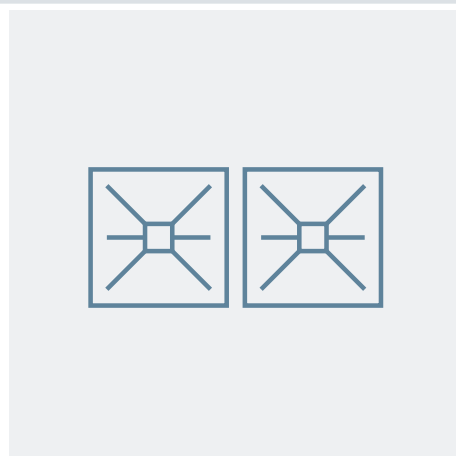
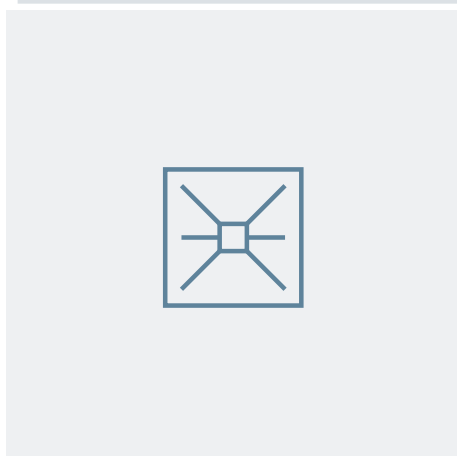


Опора кровельная 335 B50

Опоры кровельные



Размеры опорной поверхности (L), мм	Количество опор	Рекомендуемая распределенная нагрузка, кг
335x335	1	203
335x670	2	408
335x1340	4	817
335x1910	6	1219
335x2580	8	2437
670x670	4	817
670x1010	6	1219
670x1340	8	2437



Опора кровельная
335 B38



Опора кровельная
335 B41



Опора кровельная
335 B50

