

Латунь/Сталь Заклепка-клеμμα заземляющая, контактная группа

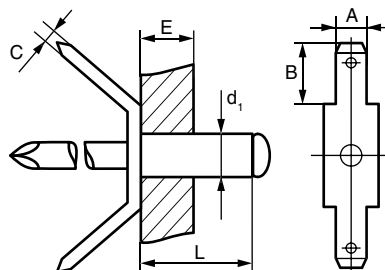
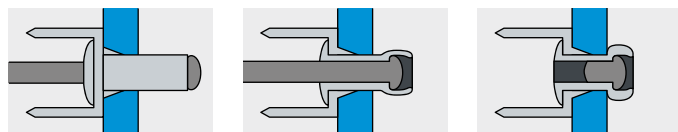
Свойства

- Соответствует стандарту DIN EN 61210
- Размер контакта 6,3 x 0,8 мм
- Максимальная сила тока 25 А
- Устанавливается в металлический лист
- Два типа: первый — с контактными усиками, второй — без контактных усиков
- Гильза: латунь
- Стержень: сталь омедненная

Применение

Группа заземления, контактная группа.

Установка



Арт. №	Диаметр гильзы d ₁ , мм	Длина гильзы L, мм	Диаметр сверла, мм	Ширина, длина и толщина клеммы A x B x C, мм	Толщина пакета материалов E, мм	Кол-во в коробке, шт
01910004007	4,0	7,0	4,1	6,3 x 8,5 x 0,8	4,0	250

Латунь/Сталь Заклепка-клеμμα заземляющая, одноклеммная



Арт. №	Диаметр гильзы d ₁ , мм	Длина гильзы L, мм	Диаметр сверла, мм	Ширина, длина и толщина клеммы A x B x C, мм	Толщина пакета материалов E, мм	Кол-во в коробке, шт
01920004007	4,0	7,0	4,1	6,3 x 8,5 x 0,8	4,0	250

Латунь/Сталь Заклепка-клеμμα заземляющая, двухклеммная



Арт. №	Диаметр гильзы d ₁ , мм	Длина гильзы L, мм	Диаметр сверла, мм	Ширина, длина и толщина клеммы A x B x C, мм	Толщина пакета материалов E, мм	Кол-во в коробке, шт
01920003808	3,8	8,0	5,2	6,3 x 7,8 x 0,8	2,1	250

Латунь/Сталь Заклепка-клеμμα заземляющая, прямоугольная, двухклеммная

