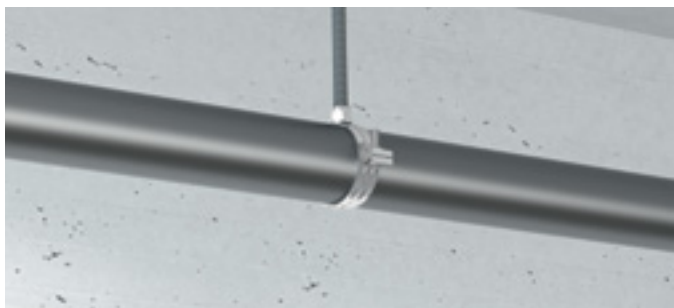


Хомут для спринклерных систем MP-MS

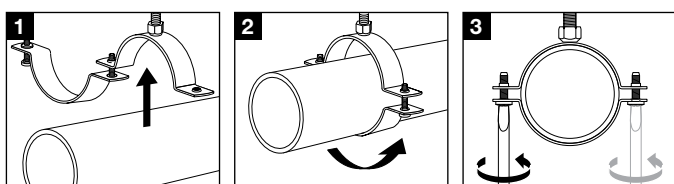


Области применения

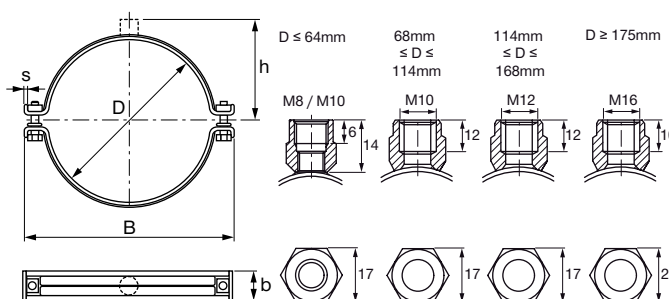
- Для установки спринклерных систем с высокими нагрузками
- Монтаж спринклерных систем

Преимущества

- Сбитая резьба на болтах М8
- Усиленная сварка присоединительной головы
- Двойная резьба М8/М10 присоединительной головы для хомутов до 2"



Технические данные	
Состав материала	S235JRG - DIN EN 10025
Цинкование	Холодное цинкование



Наименование	Диапазон диаметров - D	Номинальный размер трубы (брит.)	Ширина - В	Ширина и толщина поперечного сечения (b x s)	Расстояния от центра трубы до верха гайки - h	Максимальная нагрузка - F	Упаковка	Номер артикула
MP-MS 1/2" В	20 – 25 мм	1/2 дюйм	61 мм	24 x 2.5 мм	39 мм	1800 Н	25	260519
MP-MS 3/4" В	25 – 30 мм	3/4 дюйм	67 мм	24 x 2.5 мм	42 мм	1800 Н	25	260520
MP-MS 1" В	32 – 38 мм	1 дюйм	75 мм	24 x 2.5 мм	45 мм	1800 Н	25	260521
MP-MS 1 1/4" В	40 – 45 мм	1-1/4 дюйм	83 мм	24 x 2.5 мм	49 мм	1800 Н	25	260522
MP-MS 1 1/2" В	48 – 54 мм	1-1/2 дюйм	92 мм	24 x 2.5 мм	53 мм	1800 Н	25	260523
MP-MS 54/57 В	54 – 57 мм	-	99 мм	24 x 2.5 мм	56 мм	1800 Н	10	260524*
MP-MS 2" В	57 – 64 мм	2 дюйм	104 мм	24 x 2.5 мм	58 мм	1800 Н	10	260525
MP-MS 68/72 Н	68 – 72 мм	-	115 мм	24 x 2.5 мм	55 мм	1800 Н	10	260526*
MP-MS 2 1/2" Н	70 – 77 мм	2-1/2 дюйм	122 мм	24 x 2.5 мм	58 мм	1800 Н	10	260527
MP-MS 3" Н	82 – 90 мм	3 дюйм	135 мм	24 x 2.5 мм	65 мм	1800 Н	10	260529
MP-MS 101.6 Н	97 – 103 мм	-	153 мм	30 x 2.5 мм	71 мм	2400 Н	5	260530*
MP-MS 4" Н	108 – 114 мм	4 дюйм	165 мм	30 x 2.5 мм	77 мм	2400 Н	5	260531
MP-MS 117 J	114 – 119 мм	-	170 мм	30 x 2.5 мм	79 мм	2400 Н	5	260532*
MP-MS 125 J	122 – 127 мм	-	179 мм	30 x 2.5 мм	84 мм	2400 Н	5	260533*
MP-MS 127 J	125 – 133 мм	-	183 мм	30 x 2.5 мм	86 мм	2400 Н	10	260534*
MP-MS 133 J	132 – 137 мм	-	221 мм	30 x 2.5 мм	88 мм	2400 Н	10	260535
MP-MS 5" J	137 – 142 мм	5 дюйм	193 мм	30 x 2.5 мм	91 мм	2400 Н	10	260536*
MP-MS 152.4 J	150 – 156 мм	-	207 мм	30 x 2.5 мм	98 мм	2400 Н	10	260537*
MP-MS 159 J	156 – 162 мм	-	216 мм	30 x 2.5 мм	102 мм	2400 Н	10	260538
MP-MS 6" J	162 – 168 мм	6 дюйм	223 мм	30 x 2.5 мм	105 мм	2400 Н	10	260539*

* Специальные сроки поставки. Для уточнения информации, пожалуйста, обратитесь к представителю Hilti.

Диапазон диаметров - D	Ширина и толщина поперечного сечения (b x s)	Соединительная резьба	Зажимной винт	Момент затяжки	Максимальная нагрузка - F
20 – 64 мм	24 x 2.5 мм	M8, M10	M8	3 Нм	1800 Н
68 – 90 мм	24 x 2.5 мм	M10	M8	3 Нм	1800 Н
97 – 114 мм	30 x 2.5 мм	M10	M8	3 Нм	2400 Н
114 – 168 мм	30 x 2.5 мм	M12	M8	3 Нм	2400 Н