

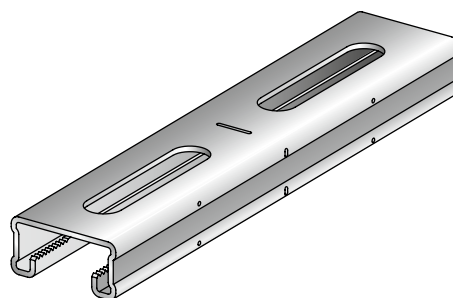
Монтажный профиль MQ

ОБЛАСТИ ПРИМЕНЕНИЯ

- Рекомендуется для установки внутри сухих помещений
- Трубопроводы
- Воздуховоды

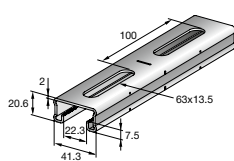
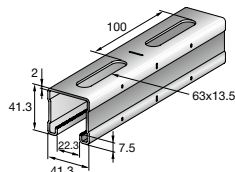
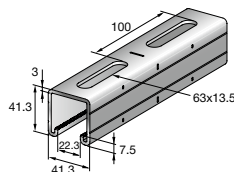
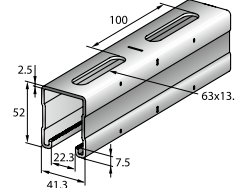
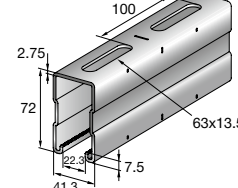
ПРЕИМУЩЕСТВА

- С-образный профиль с зубцами на внутренних гранях
- Эстетичный внешний вид
- Предварительно нанесенные маркировочные риски упрощают сборку, обрезку и установку



Технические данные

Состав материала	Сталь S250GD — DIN EN 10326
Покрытие	Цинкование по методу Сендзимира

MQ 21

MQ-41

MQ-41/3

MQ-52

MQ-72


Наименование	Высота, мм	Длина, м	Толщина материала, мм	Вес на метр длины, г	Согласования	Упаковка	Номер артикула
MQ-21 3М	21	3	2	1438	RAL-GZ 655-C, согласовано GL (19375-11HH)	3	2007529
MQ-21 6М	21	6	2	1438	RAL-GZ 655-C, согласовано Российским морским регистром судоходства (08030000), согласовано GL (19375-11HH)	6	2007610
MQ-41 3М	41	3	2	2080	RAL-GZ 655-C, согласовано Российским морским регистром судоходства (08030000), согласовано GL (19375-11HH), сертификат о сейсмостойкости (LS-S-06-904)	3	2007611
MQ-41 6М	41	6	2	2080	RAL-GZ 655-C, согласовано Российским морским регистром судоходства (08030000), согласовано GL (19375-11HH), сертификат о сейсмостойкости (LS-S-06-904)	3	2007612
MQ-41/3 3М	41	3	3	2910	Испытание на огнестойкость IBMB 3022-9626, RAL-GZ 655-C	3	369596
MQ-41/3 6М	41	6	3	2910	Испытание на огнестойкость IBMB 3022-9626, RAL-GZ 655-C	6	369597
MQ-52 3М	52	3	2,5	2942	RAL-GZ 655-C	3	373795
MQ-52 6М	52	6	2,5	2942	RAL-GZ 655-C	6	369598
MQ-72 3М	72	3	2,75	4101	RAL-GZ 655-C	3	373797
MQ-72 6М	72	6	2,75	4101	RAL-GZ 655-C	6	369599