

MMM Анкер рамный универсальный



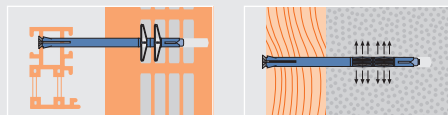
Свойства

- Расклинивающий конус защищен от выпадения
- Сверление без удара в пустотелом кирпиче
- Оцинкован, толщина покрытия > 5 мкм
- Сквозной монтаж
- Для внутреннего применения



Применение

окна, стальные профили, общестроительные работы, рамы

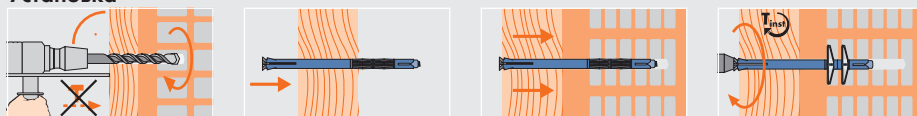


Технические данные

	Бетон C20/25 - C50/60, вырыв (кН)	Кирпич, вырыв (кН)	Пустотелый кирпич, вырыв (кН)	Ячеистый бетон, вырыв (кН)	Момент затяжки (Нм)
MMM	0.5	0.4	0.3	0.2	8

Нагрузки рекомендуемые; коэффициент безопасности 5 / 1кН ≈ 100 кг

Установка



Арт. №	Диаметр анкера и бура (мм)	Длина (мм)	Глубина отверстия (мм)	Полезная длина (мм)	Мин. глубина установки (мм)	Насадка	Упаковка (шт.)
	$d_{nom} = d_0$	L	h_D	h_{uz}	h_{uf}		
1210112	10	110	80	45	65	PZ3	100
1210132	10	130	80	65	65	PZ3	100
1210152	10	150	80	85	65	PZ3	100
1210182	10	180	80	115	65	PZ3	100

MMM Анкер рамный универсальный

