



8 Крепеж для санузлов

- Крепеж для монтажа в пустотелых и листовых материалах354
- Крепеж для унитазов и сантехнического оборудования356
- Крепеж для раковин358

Поставщик продукции ООО "1001 КРЕПЕЖ" www.1001krep.ru + 7 (495) 230-10-82

Полный комплект для крепления раковин в пустотелых и листовых строительных материалах и стенах санузлов



Писсуары



Раковины

СТРОИТЕЛЬНЫЕ МАТЕРИАЛЫ

- Гипсокартонные и гипсоволокнистые плиты
- ДСП

ПРЕИМУЩЕСТВА

- Благодаря специальной геометрии самоустанавливающийся дюбель КМ и крепеж для раковин и писсуаров WDP идеально подходят для крепления в санузлах и пустотелых стенах.
- Широкая опрокидывающаяся траверса дюбеля КМ и большая опорная пластина WDP обеспечивают равномерное распределение нагрузки и высокую несущую способность крепления

ПРИМЕНЕНИЕ

- Раковины
- Писсуары

УСТАНОВКА

- Дюбель КМ пригоден для сквозного монтажа.
- При установке дюбеля КМ в просверленное отверстие широкая опрокидывающаяся траверса автоматически устанавливается с внутренней стороны листового материала.
- Крепеж WDP устанавливают в стены санузлов в процессе настенного монтажа прикрепляемого изделия.

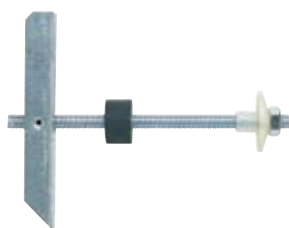
ТЕХНИЧЕСКИЕ ХАРАКТЕРИСТИКИ



WDP - Крепеж для раковин

Тип	Артикул	Резьба [мм]	Длина, l [мм]	Количество в упаковке [шт]				
WDP 10 x 170	014320	M 10	170	10				

ТЕХНИЧЕСКИЕ ХАРАКТЕРИСТИКИ



Самоустанавливающийся дюбель **KM 10**

Тип	Артикул	Диаметр сверления d_0 [мм]	Длина анкера l [мм]	Мин. глубина пустотелого пространства a [мм]	Макс. толщина панели d_p [мм]	Резьба $d_s \times l_s$ [мм]	Количество в упаковке [шт]	
KM 10	050326	30	240	140	90	M 10 x 180	25	

Полный комплект крепежа для напольных унитазов и биде



Унитазы

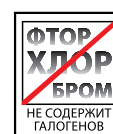


Биде

СТРОИТЕЛЬНЫЕ МАТЕРИАЛЫ

- Бетон
- Полнотелый силикатный кирпич
- Строительный камень плотной структуры
- Полнотелые блоки из керамзитобетона
- Полнотелый кирпич

ХАРАКТЕРИСТИКИ



ПРЕИМУЩЕСТВА

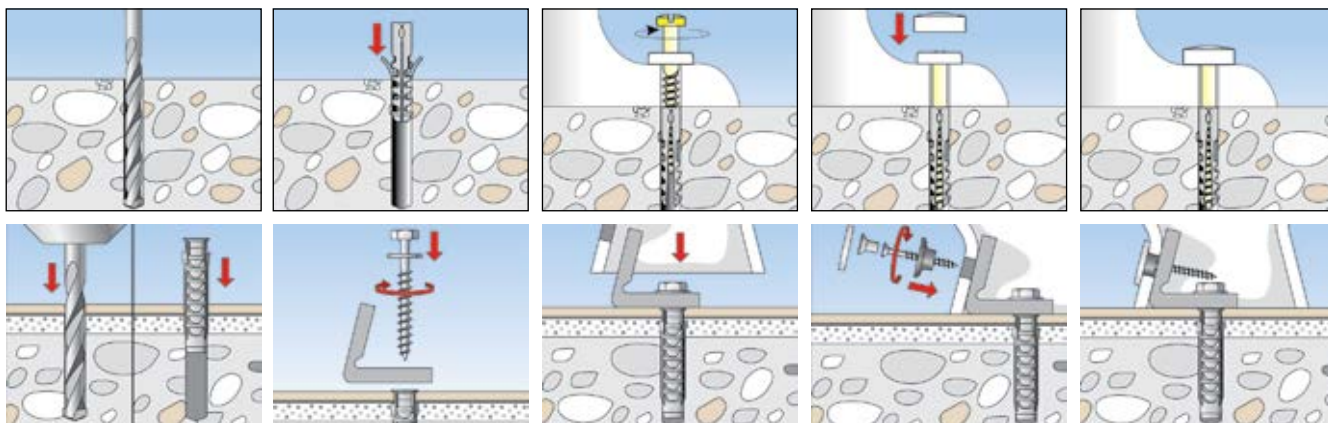
- Полный комплект крепежа, включая латунные шурупы, обеспечивающий быстрый и легкий монтаж.
- Широкая кромка дюбеля предотвращает контакт между шурупом и керамической поверхностью, гарантируя полное отсутствие повреждений во время монтажа.
- Кронштейн WB5N в сборе в сочетании с предварительно просверленными отверстиями обеспечивает гибкое крепление в двух направлениях.
- Комплект WCN также пригоден для крепления керамических полок и зеркал и имеет широкую область применения

ПРИМЕНЕНИЕ

- Напольные унитазы
- Биде
- Керамические полки
- Зеркала

УСТАНОВКА

- Комплект S 8 RD пригоден для сквозного монтажа.
- Комплекты WCN и S 8 D пригодны как для предварительного, так и для сквозного монтажа.
- Кронштейн WB5N дает возможность гибкого расположения в основании благодаря овальной отверстии. После установки кронштейна к нему прикрепляется керамическое изделие через ряд отверстий. Это компенсирует разность размеров отверстий по высоте прикрепляемого керамического изделия.



Поставщик продукции ООО "1001 КРЕПЕЖ" www.1001krep.ru + 7 (495) 230-10-82

ТЕХНИЧЕСКИЕ ХАРАКТЕРИСТИКИ



WCN

Тип	Артикул	Содержание пластиковой упаковки, [шт.]	Кол-во в упаковке [шт.]
WCN 1	060561	2 дюбеля для крепления к стене S 8, 2 латунных шурупа 6 x 70 с шестигранной головкой, 2 декоративных колпачка белого цвета, 2 герметизирующие гильзы	50
WCN 2	060562	2 дюбеля для крепления к стене S 8, 2 латунных шурупа 6 x 70 с шестигранной головкой, 2 хромированных декоративных колпачка, 2 герметизирующие гильзы	50

ТЕХНИЧЕСКИЕ ХАРАКТЕРИСТИКИ



S 8 D 70 WCR

Тип	Артикул	Содержание пластиковой упаковки, [шт.]	Кол-во в упаковке [шт.]
S 8 D 70 WCR	060564	2 дюбеля для крепления к стене S 8, 2 латунных шурупа 6 x 70 с шестигранной головкой, 2 хромированных декоративных колпачка, 2 герметизирующие гильзы	50

ТЕХНИЧЕСКИЕ ХАРАКТЕРИСТИКИ



S 8 RD WCR

Тип	Артикул.	Содержание пластиковой упаковки, [шт.]	Кол-во в упаковке [шт.]
S 8 RD 60 WCR	060570	2 дюбеля для крепления к стене S 8 RD 60, 2 латунных шурупа 5,5 x 65 с шестигранной головкой, 2 декоративных колпачка - хромированный и белый	50
S 8 RD 80 WCR	060568	2 дюбеля для крепления к стене S 8 RD 80, 2 латунных шурупа 6 x 85 шестигранной головкой, 2 декоративных колпачка - хромированный и белый	50

ТЕХНИЧЕСКИЕ ХАРАКТЕРИСТИКИ



WWB 5N –
Крепеж для унитазов

Тип	Артикул	Содержание пластиковой упаковки, [шт.]	Кол-во в упаковке [шт.]
WB 5N	018652	2 дюбеля S, UX 10, 2 оцинкованных шурупа 7x65, 2 нейлоновых уголка, 2 шайбы 8 мм, 2 шурупа из нержавеющей стали A2, 2 фланцевые втулки, 2 хромированных декоративных колпачка	50

Полные комплекты крепежа для установки раковин и сантехнического оборудования



Писсуары

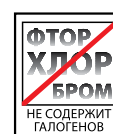


Раковины

СТРОИТЕЛЬНЫЕ МАТЕРИАЛЫ

- Бетон
- Гипсокартонные и гипсоволокнистые плиты
- Кирпич с вертикальными пустотами
- Пустотелые блоки из легкого бетона
- Пустотелые плиты перекрытий из кирпича, бетона и т.п.
- Перфорированный силикатный кирпич
- Полнотелый силикатный кирпич
- Природный камень
- Газобетон
- ДСП
- Полнотелые блоки из керамзитобетона
- Полнотелый кирпич

ХАРАКТЕРИСТИКИ



ПРЕИМУЩЕСТВА

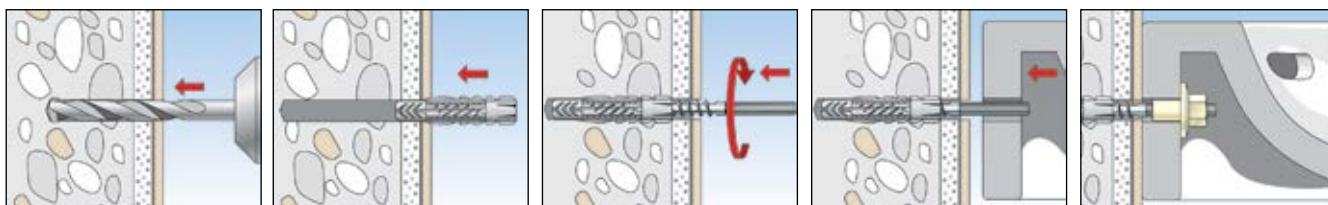
- Полный комплект крепежа, обеспечивающий быстрый и легкий монтаж.
- Универсальный дюбель UX пригоден для использования в полнотелых, пустотелых и листовых материалах, что обеспечивает широкую область применения.
- Фланцевые гайки и втулки, выполненные из высокопрочного нейлона, стойкие к старению и химическому воздействию, обеспечивают долговечность крепления, не повреждающего керамику.
- Декоративные колпачки с высококачественным хромированным покрытием обеспечивают внешнюю привлекательность прикрепляемого изделия в течение длительного периода времени

ПРИМЕНЕНИЕ

- Раковины
- Писсуары
- Напольные унитазы
- Бойлеры
- Газовые колонки
- Смывные бачки

УСТАНОВКА

- Дюбель UX без бурта пригоден для предварительного и сквозного монтажа.
- При монтаже винт-шурупа обеспечивается распор дюбеля UX в полнотелом строительном материале и скручивание в полостях пустотелых материалов.
- Максимальная несущая способность достигается при вкручивании винт-шурупа до соприкосновения плоской грани гайки с кромкой дюбеля.
- Плитка и штукатурка не являются несущей основой



ТЕХНИЧЕСКИЕ ХАРАКТЕРИСТИКИ



WD - Крепеж для раковин и писсуаров

Тип	Артикул	Содержание пластиковой упаковки, [шт.]	Кол-во в упаковке [шт.]
WD 8 x 90	080659	2 дюбеля для крепления к стене UX 10 x 60, 2 винт-шурупа M8x90, 2 фланцевых гайки BU M8, инструкция по установке	50
WD 8 x 110	080658	2 дюбеля для крепления к стене UX 10 x 60, 2 винт-шурупа M8x110, 2 фланцевых гайки BU M8	50
WD 10 x 120	080655	2 дюбеля для крепления к стене UX 14 x 75, 2 винт-шурупа M10x120, 2 фланцевых гайки BU M10, инструкция по установке	50
WD 10 x 140	080656	2 дюбеля для крепления к стене UX 14 x 75, 2 винт-шурупа M10x140, 2 шестигранных гайки BU M10, инструкция по установке	50

ТЕХНИЧЕСКИЕ ХАРАКТЕРИСТИКИ



BO - Крепеж для бойлеров

Тип	Артикул	Содержание пластиковой упаковки, [шт.]	Кол-во в упаковке [шт.]
BO 120	080654	4 дюбеля для крепления к стене UX 14 x 75, 4 винт-шурупа M10x120, 4 фланцевых гайки BU M10	25

ТЕХНИЧЕСКИЕ ХАРАКТЕРИСТИКИ



WST - Крепеж для раковин

Тип	Артикул	Содержание пластиковой упаковки, [шт.]	Кол-во в упаковке [шт.]
WST 10 x 140	080660	2 дюбеля для крепления к стене UX 14 x 75, 2 винт-шурупа M10x140, 2 шестигранных гайки BU M10, инструкция по установке	50
WST 12 x 150	080661	2 дюбеля для крепления к стене UX 14 x 75, 2 винт-шурупа M12x150, 2 шестигранных гайки M12, 2 фланцевых втулки BDH M12	50
WST 12 x 180	080662	2 дюбеля для крепления к стене UX 14 x 75, 2 винт-шурупа M12x180, 2 шестигранных гайки M12, 2 фланцевых втулки BDH M12	50

ТЕХНИЧЕСКИЕ ХАРАКТЕРИСТИКИ



UST 8 x 110 -
Крепеж для писсуаров



UST 10 x 120 -
Крепеж для писсуаров

Тип	Артикул	Содержание пластиковой упаковки, [шт.]	Кол-во в упаковке [шт.]
UST 8 x 110	083578	2 дюбеля для крепления к стене UX 10 x 60, 2 винт-шурупа M8x110, 2 шайбы В 8.4 DIN 125, 2 пластмассовых шайбы 8.4 x 20 x 1.5, 2 колпачковых гайки FA 8, 2 хромированных декоративных колпачка	50
UST 10 x 120	080668	2 дюбеля для крепления к стене UX 14 x 75, 2 винт-шурупа M10x120, 2 фланцевых гайки BU M10, 2 декоративных колпачка АКМ 10 CR	10

ТЕХНИЧЕСКИЕ ХАРАКТЕРИСТИКИ



WL - WC- and sanitary fixing

Тип	Артикул	Содержание пластиковой упаковки, [шт.]	Кол-во в упаковке [шт.]
WL 7 x 60	080651	2 дюбеля для крепления к стене UX 10, 2 оцинкованных шурупа 7 x 65 с шестигранными головками, 2 оцинкованных шайбы	100
WL 8 x 70	080652	2 дюбеля для крепления к стене UX 10, 2 оцинкованных шурупа 8 x 70 с шестигранными головками по DIN 571, 2 оцинкованных шайбы	100
WL 10 x 70	080650	2 дюбеля для крепления к стене UX 12, 2 оцинкованных шурупа 10 x 70 с шестигранными головками по DIN 571, 2 оцинкованных шайбы	50

АКСЕССУАРЫ



ВUM – Гайка с фланцем

Тип	Артикул	Резьба ø x длина [мм]	Размер под ключ ○ SW [мм]	Диаметр шайбы [мм]	Подходит для	Кол-во в упаковке [шт.]		
BU M 8 MH	060200	M 8	17	40	STST M8	25		
BU M 10 MH	060201	M 10	17	40	STST M10	25		
BU M 12 MH	060204	M 12	19	40	STS M 12	25		

АКСЕССУАРЫ



AKM – Декоративный колпачок

Тип	Артикул	Цвет	Подходит для	Кол-во в упаковке [шт.]				
AKM 10 W	080972	белый	BU M10 MH	20				
AKM 10 CR	080951	серебристый	BU M10 MH	100				
AKM 12 CR	080952	серебристый	BU M12 MH	100				

АКСЕССУАРЫ



Монтажный инструмент **HED**

Тип	Артикул	Резьба	Sales unit [pcs]
HED	079831	M 6, M 8, M 10, M 12	1

