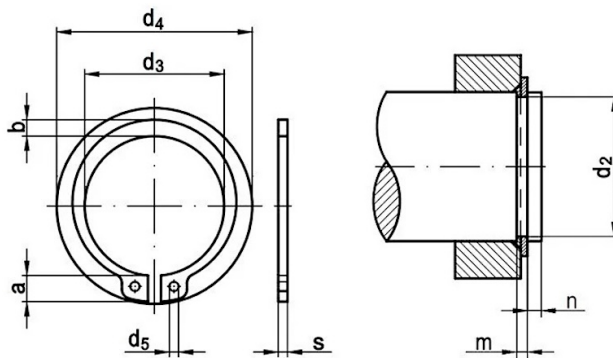
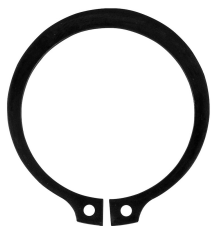


DIN 471 Б/П Кольцо стопорное наружное для вала стальное

Кольцо DIN 471 применяется в механике для фиксации подшипников качения и других деталей на вращающихся валах. Стопорный элемент широко востребован во всех отраслях промышленности, особенно в машиностроении, приборостроении.



Материал	сталь без покрытия
Аналоги	ГОСТ 13942-86
Производитель	Россия / Китай

Технические характеристики

Диаметр (d1), мм	Толщина (s), мм	Внутренний диаметр (d3), мм	Ширина ушка (a), мм	Ширина (b), мм	Диаметр отверстия (d5), мм	Ширина канавки (m), мм	Высота выступа (n), мм	Диаметр окружности (d4), мм
3	0.4	2.7	1.9	0.8	1	0.5	0.3	7
4	0.4	3.7	2.2	0.9	1	0.5	0.3	8.6
5	0.6	4.7	2.5	1.1	1	0.7	0.3	10.3
6	0.7	5.6	2.7	1.3	1.2	0.8	0.5	11.7
7	0.8	6.5	3.1	1.4	1.2	0.9	0.5	13.5
8	0.8	7.4	3.2	1.5	1.2	0.9	0.6	14.7
9	1	8.4	3.3	1.7	1.2	1.1	0.6	16
10	1	9.3	3.3	1.8	1.5	1.1	0.6	17
11	1	10.2	3.3	1.8	1.5	1.1	0.8	18
12	1	11	3.3	1.8	1.7	1.1	0.8	19
13	1	11.9	3.4	2	1.7	1.1	0.9	20.2
14	1	12.9	3.5	2.1	1.7	1.1	0.9	21.4
15	1	13.8	3.6	2.2	1.7	1.1	1.1	22.6
16	1	14.7	3.7	2.2	1.7	1.1	1.2	23.8
17	1	15.7	3.8	2.3	1.7	1.1	1.2	25
18	1.2	16.5	3.9	2.4	2	1.3	1.5	26.2
19	1.2	17.5	3.9	2.5	2	1.3	1.5	27.2
20	1.2	18.5	4	2.6	2	1.3	1.5	28.4
21	1.2	19.5	4.1	2.7	2	1.3	1.5	29.6
22	1.2	20.5	4.2	2.8	2	1.3	1.5	30.8
24	1.2	22.2	4.4	3	2	1.3	1.7	33.2
25	1.2	23.2	4.4	3	2	1.3	1.7	34.2
26	1.2	24.2	4.5	3.1	2	1.3	1.7	35.5
28	1.5	25.9	4.7	3.2	2	1.6	2.1	37.9
29	1.5	26.9	4.8	3.4	2	1.6	2.1	39.1
30	1.5	27.9	5	3.5	2	1.6	2.1	40.5
32	1.5	29.6	5.2	3.6	2.5	1.6	2.6	43
33	1.5	30.5	5.2	3.7	2.5	1.6	2.6	-
34	1.5	31.5	5.4	3.8	2.5	1.6	2.6	45.4

Кольцо DIN 471 применяется в механике для фиксации подшипников качения и других деталей на вращающихся валах. Стопорный элемент широко востребован во всех отраслях промышленности, особенно в машиностроении, приборостроении.

Диаметр (d1), мм	Толщина (s), мм	Внутренний диаметр (d3), мм	Ширина ушка (a), мм	Ширина (b), мм	Диаметр отверстия (d5), мм	Ширина канавки (m), мм	Высота выступа (n), мм	Диаметр окружности (d4), мм
35	1.5	32.2	5.6	3.9	2.5	1.6	3	46.8
36	1.75	33.2	5.6	4	2.5	1.85	3	47.8
38	1.75	35.2	5.8	4.2	2.5	1.85	3	50.2
39	1.75	36	5.9	4.3	2.5	1.85	3	-
40	1.75	36.5	6	4.4	2.5	1.85	3.8	52.6
42	1.75	38.5	6.5	4.5	2.5	1.85	3.8	55.7
45	1.75	41.5	6.7	4.7	2.5	1.85	3.8	59.1
48	1.75	44.5	6.9	5	2.5	1.85	3.8	62.5
50	2	45.8	6.9	5.1	2.5	2.15	4.5	64.5
52	2	47.8	7	5.2	2.5	2.15	4.5	66.7
55	2	50.8	7.2	5.4	2.5	2.15	4.5	70.2
56	2	51.8	7.3	5.5	2.5	2.15	4.5	71.6
57	2	52.8	7.3	5.5	2.5	2.15	4.5	-
58	2	53.8	7.3	5.6	2.5	2.15	4.5	73.6
60	2	55.8	7.4	5.8	2.5	2.15	4.5	75.6
62	2	57.8	7.5	6	2.5	2.15	4.5	77.8
63	2	58.8	7.6	6.2	2.5	2.15	4.5	79
65	2.5	60.8	7.8	6.3	3	2.65	4.5	81.4
68	2.5	63.5	8	6.5	3	2.65	4.5	84.8
70	2.5	65.5	8.1	6.6	3	2.65	4.5	87
72	2.5	67.5	8.2	6.8	3	2.65	4.5	89.2
75	2.5	70.5	8.4	7	3	2.65	4.5	92.7
77	2.5	72.5	8.5	7.2	3	2.65	4.5	-
78	2.5	73.5	8.6	7.3	3	2.65	4.5	96.1
80	2.5	74.5	8.6	7.4	3	2.65	5.3	98.1
82	2.5	76.5	8.7	7.6	3	2.65	5.3	100.3
85	3	79.5	8.7	7.8	3.5	3.15	5.3	103.3
88	3	82.5	8.8	8	3.5	3.15	5.3	106.5
90	3	84.5	8.8	8.2	3.5	3.15	5.3	108.5
100	3	94.5	9.6	9	3.5	3.15	5.3	120.2
105	4	98	9.9	9.3	3.5	4.15	6	125.8
110	4	103	10.1	9.6	3.5	4.15	6	131.2
115	4	108	10.6	9.8	3.5	4.15	6	137.3
120	4	113	11	10.2	3.5	4.15	6	143.1
125	4	118	11.4	10.4	4	4.15	6	149
130	4	123	11.6	10.7	4	4.15	6	154.4
135	4	128	11.8	11	4	4.15	6	159.8
140	4	133	12	11.2	4	4.15	6	165.2

DIN 471 Б/П Кольцо стопорное наружное для вала стальное

Кольцо DIN 471 применяется в механике для фиксации подшипников качения и других деталей на вращающихся валах. Стопорный элемент широко востребован во всех отраслях промышленности, особенно в машиностроении, приборостроении.

Диаметр (d1), мм	Толщина (s), мм	Внутренний диаметр (d3), мм	Ширина ушка (a), мм	Ширина (b), мм	Диаметр отверстия (d5), мм	Ширина канавки (m), мм	Высота выступа (n), мм	Диаметр окружности (d4), мм
145	4	138	12.2	11.5	4	4.15	6	170.6
150	4	142	13	11.8	4	4.15	7.5	177.3
155	4	146	13	12	4	4.15	7.5	182.3
160	4	151	13.3	12.2	4	4.15	7.5	188
165	4	155.5	13.5	12.5	4	4.15	7.5	193.4
170	4	160.5	13.5	12.9	4	4.15	7.5	198.4
175	4	165.5	13.5	12.9	4	4.15	7.5	203.4
180	4	170.5	14.2	13.5	4	4.15	7.5	210
185	4	175.5	14.2	13.5	4	4.15	7.5	215
190	4	180.5	14.2	14	4	4.15	7.5	220
195	4	185.5	14.2	14	4	4.15	7.5	225
200	4	190.5	14.2	14	4	4.15	7.5	230
210	5	198	14.2	14	4	5.15	9	240
220	5	208	14.2	14	4	5.15	9	250
230	5	218	14.2	14	4	5.15	9	260
240	5	228	14.2	14	4	5.15	9	270
250	5	238	14.2	14	4	5.15	9	280
260	5	245	16.2	16	5	5.15	12	294
270	5	255	16.2	16	5	5.15	12	304
280	5	265	16.2	16	5	5.15	12	314
290	5	275	16.2	16	5	5.15	12	324
300	5	285	16.2	16	5	5.15	12	334
320	6	303	20.2	20	6	6	13	374