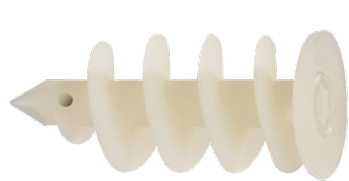


ЛЕГКИЕ КРЕПЕЖНЫЕ ЭЛЕМЕНТЫ

ДЮБЕЛЬ ДЛЯ ИЗОЛЯЦИИ / IPL



IPL 60 Нейлоновый анкер

IPL 95 Нейлоновый анкер

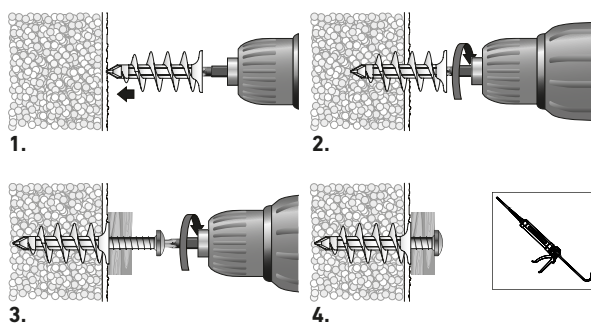
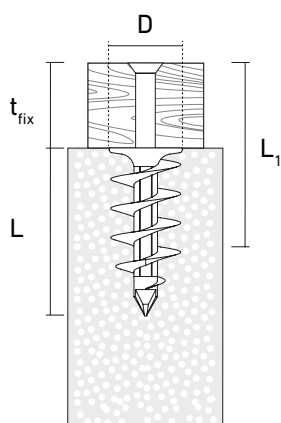
95

Новинка! Прикрепляйте легкие предметы непосредственно к термоизоляционным плитам! Подходит для простых или оштукатуренных пенополистирола, экструдированного полистирола и полиуретана. Без предварительного сверления – острый конец прокалывает штукатурку и стекловолоконную сетку.* Погодостойкий и прочный полиамид препятствует возникновению мостиков холода. Дюбеля белые, полупрозрачные и могут быть окрашены.

*испытано в штукатурке толщиной 0...7 и стекловолоконной сетке. Обратите внимание, что толщина и качество штукатурки сильно варьируется. Если толщина и качество штукатурного слоя неизвестны, мы рекомендуем пробный монтаж.

НОМЕНКЛАТУРНЫЙ ПЕРЕЧЕНЬ И ПАРАМЕТРЫ УСТАНОВКИ

Артикул	Размер	Шт. в упаковке	Вес	L	L ₁	D	Шуруп	Допустимые нагрузки на вырыв	
								EPS PS15 (15 kg/m ³), EPS PS20 (20 kg/m ³)	
		Коробка / Опт. Коробка / Паллет	кг/1000 шт.	мм	мм	мм	Ø		
75130	IPL 60	30 / 300 / 8400	6,0	58	30 + t _{fix}	25	4,5 - 5,0		50 N (~5 kg)
75132	IPL 95	20 / 200 / 4800	20,3	97	40 + t _{fix}	32	8, 10, M8		100 N (~10 kg)



1. Используйте насадку T40. Слегка вдавите кончик дюбеля в материал.
2. Вверните дюбель, используя шуруповерт.
3. Закрепите деталь, подходящим шурупом.
4. Готово! Мы рекомендуем использовать силиконовый герметик под буртиком дюбеля, чтобы предотвратить попадание влаги в термоизоляцию.

IPL 95: Используйте болт M8x25 из коробки как установочный инструмент.

Вставьте его со стороны резьбы в шуруповерт.

Монтаж как и у IPL 60.

Дюбель IPL 95 -можно использовать с болтами M8/M10, например для крепления воздухопроводов!

- L длина анкера
- t_{fix} макс. толщина прикрепляемого материала
- L₁ длина шурупа
- D диаметр шляпки

