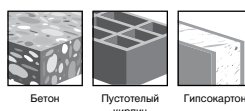


Анкер для невысоких нагрузок HLD



Базовые материалы

- Бетон (сжатая зона)
- Гипсокартон
- Кирпичная кладка (пустотелый кирпич)

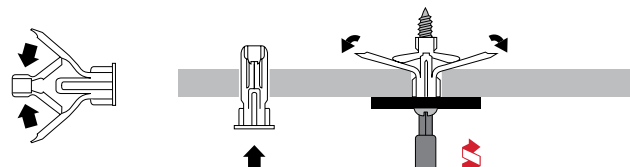


Области применения

- Крепление в пустотелых материалах с малой прочностью, подходят стандартные шурупы по дереву
- Монтаж в пустотелых кирпичах и блоках, гипсокартоне и бетоне

Преимущества

- Уникальное раскрытие анкера и возможность применения во всех базовых материалах
- Возможно применение различных типов шурупов



Инструкции могут различаться для разных применений, всегда обращайтесь к инструкциям, сопровождающим продукт или находящимся по ссылке www.hilti.ru

Технические данные

| | |
|-----------------------|---|
| Тип анкера | Пластиковый анкер |
| Тип головы | Плоская головка, Круглая головка |
| Способ крепления | Предварительное крепление, Сквозное крепление |
| Состав материала | Полиамид PA 6 |
| Направление установки | Стена |

Подбор анкера HLD

| Описание | Общая длина (l, мм) | Диаметр отверстия (d ₀ , мм) | Мин. глубина отверстия (h, мм) | Диаметр шурупа для пустотел., мм | Диаметр шурупа для полнотел., мм | Нагрузка на вырыв/срез в бетоне, кН | Нагрузка на вырыв/срез в гипсокартоне 12,5 мм, кН | Количество в упаковке | Номер артикула |
|----------|---------------------|---|--------------------------------|----------------------------------|----------------------------------|-------------------------------------|---|-----------------------|----------------|
| HLD 2 | 28 | 10 | 50 | 4-5 | 5-6 | 0,08 | 0,25 | 150 | 335506 |
| HLD 3 | 25 | 10 | 56 | 4-5 | 5-6 | 0,08 | 0,4 | 100 | 335507 |
| HLD 4 | 44 | 10 | 66 | 4-5 | 5-6 | 0,08 | 0,5 | 100 | 355508 |

Технические характеристики HLD

| Тип анкера | HLD 2 | | HLD 3 | | HLD 4 | |
|------------------------|-------------|---|-------|------|-------|------|
| Рекомендуемые нагрузки | | | | | | |
| Бетон | ≥ C12/15 | F | [кН] | 0,2 | 0,4 | 0,5 |
| Гипсокартон | d ≥ 12,5 мм | F | [кН] | 0,08 | 0,08 | 0,08 |